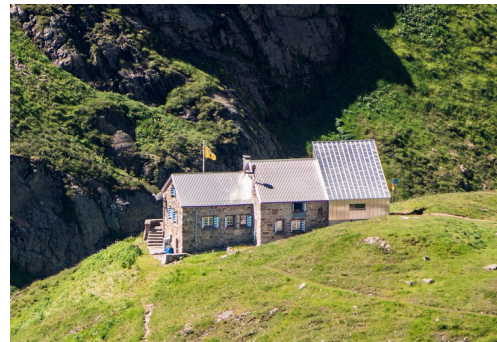


**SAC Hüttenbau 2000-2020**  
Teil 2



**Titelbilder** (v.o.l.n.u.r.)

Cabane de Bertol: Widmer | De Montmollin

Glärnischhütte: Jung Architektur GmbH

Gaulihütte: Werkgruppe AGW

Leutschachhütte: davidschweizer.ch

Camona da Medel: Ralph Feiner

**Impressum**

Alle Angaben wurden mit grösstmöglicher Sorgfalt und nach bestem Wissen und Gewissen der Autoren zusammengestellt, es wird jedoch keine Gewähr für deren Vollständigkeit und Richtigkeit übernommen.

SAC Ressort Hütten und Infrastruktur, huetten@sac-cas.ch

**Februar 2019**

Alle Rechte beim Schweizer Alpen-Club SAC

Texte: Ulrich Delang

Layout: Iris Sennhauser und Petra Waldburger



# Inhaltsverzeichnis

Almagellerhütte - SAC Niesen	4	Turtmannhütte - CAS Prévôtoise	42
Chamonna Alp Sprella - CAS Engiadina Bassa	5	Weisshornhütte - SAC Basel	43
Cabane Arpitettaz - CAS La Dôle	6	Wildhornhütte - CAS Moléson	44
Bächlitalhütte - SAC Am Albis	7		
Cabane de Bertol - CAS Neuchâtel	8		
Bordierhütte - CAS Genevoise	9		
Britanniahütte - CAS Genevoise	10		
Brunnihütte - SAC Engelberg	11		
Capanna Cadlimo - SAC Uto	12		
Capanna Campo Tencia - CAS Ticino	13		
Cabane de Chanrion - CAS Genevoise	14		
Cabane de la Dent Blanche - CAS Jaman	15		
Domhütte - SAC Uto	16		
Dossenhütte - SAC Oberaargau	17		
Chamanna d'Es-cha - SAC Bernina	18		
Gaulihütte - SAC Bern	19		
Geltenhütte - SAC Oldenhorn	20		
Glärnischhütte - SAC Tödi	21		
Glattalphütte - SAC Mythen	22		
Kesch-Hütte - SAC Davos	23		
Konkordiahütte - SAC Grindelwald	24		
Kröntenhütte - SAC Gotthard	25		
Leglerhütte - SAC Tödi	26		
Leutschachhütte - SAC Zimmerberg	27		
Lidernenhütte - SAC Mythen	28		
Chamonna Lischana - CAS Engiadina Bassa	29		
Camona da Maighels - SAC Piz Terri	30		
Camona da Medel - SAC Uto	31		
Muttseehütte - SAC Winterthur	32		
Capanna Piansecco - CAS Bellinzona e Valli	33		
Rothornhütte - SAC Oberaargau	34		
Rotondohütte - SAC Lägern	35		
Ruggubelhütte - SAC Titlis	36		
Silvrettahütte - SAC St. Gallen	37		
Spannorthütte - SAC Uto	38		
Cabane du Trient - CAS Diablerets	39		
Trifhütte - SAC Bern	40		
Chamonna Tuoi - CAS Engiadina Bassa	41		

# Almagellerhütte - SAC Niesen



© SAC-CAS

Ort: 3905 Saas-Almagell VS  
 m.ü.M. 2 894  
 Architektur: Architekturbüro Christian Nussbaum AG, Spiez  
 Auftragsart: Direktmandat  
 Hüttentyp: Alpinhütte | Bergwanderhütte  
 Fertigstellung: 2008  
 Baukosten: 1'285'700 CHF  
 Schlafplätze: 120

### Raumprogramm

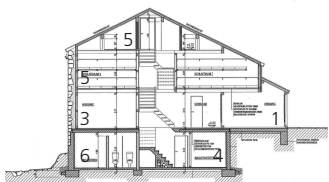
- 1 Schuhraum
- 2 Aufenthaltsraum
- 3 Küche
- 4 Lager / Technik
- 5 Schlafraum
- 6 Sanitäre Anlagen Gäste
- 7 Hüttenwart- und Personräume
- 8 Sanitäre Anlagen Personal
- 9 Schutzraum im Nebengebäude

### Flächen

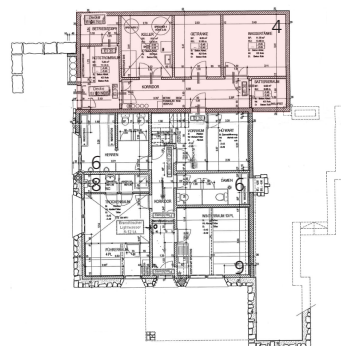
- Bestehend
- Neu

MST 1:400

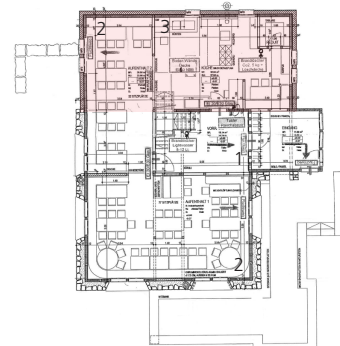
0 1 5 10 m



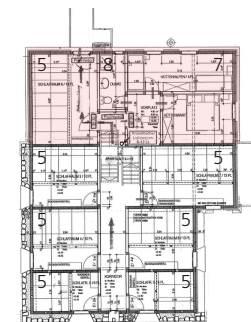
Schnitt



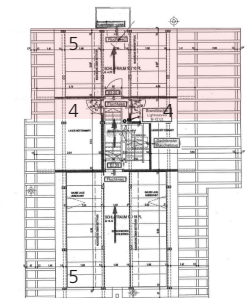
Grundriss Untergeschoss



Grundriss Erdgeschoss



Grundriss Obergeschoss



Grundriss Dachgeschoss

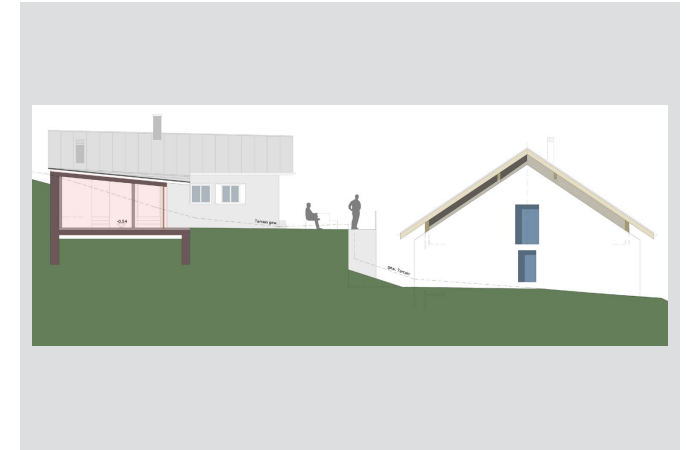
# Chamonna Alp Sprella - CAS Engiadina Bassa



© SAC-CAS

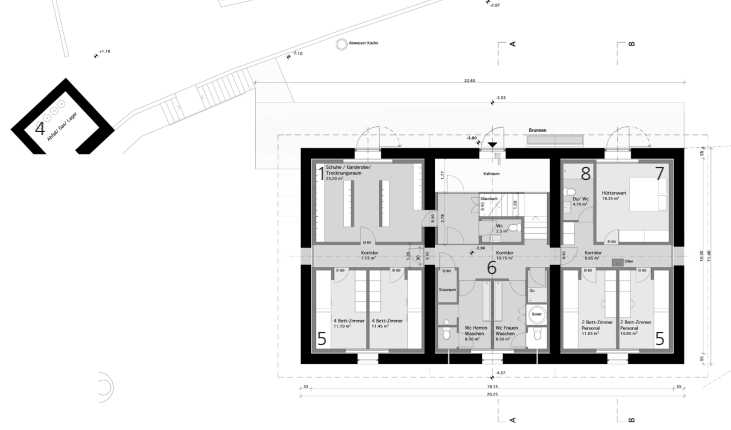
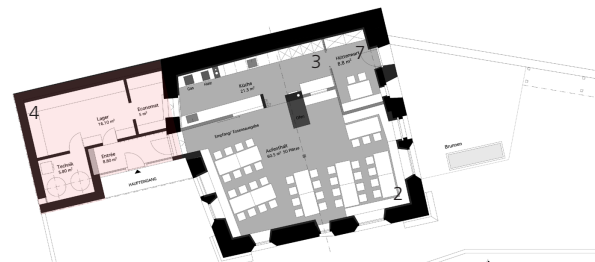


Nordfassade Stallgebäude



Querschnitt Alphütte und Nordwestfassade Stallgebäude

Ort: 7537 Val Müstair GR  
 m.ü.M. 2 127  
 Architektur: padrun-architektur, Guarda  
 Auftragsart: Architekturwettbewerb im Einladungsverfahren  
 Hütten-typ: Bergwanderhütte  
 Fertigstellung: Unklar  
 Baukosten: 2'200'000 CHF  
 Schlafplätze: 66

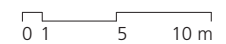


Grundriss Erdgeschoss Alphütte und Stallgebäude

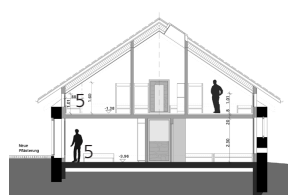
- Raumprogramm**
- 1 Schuhraum
  - 2 Aufenthaltsraum
  - 3 Küche
  - 4 Lager / Technik
  - 5 Schlafraum
  - 6 Sanitäre Anlagen Gäste
  - 7 Hüttenwart- und Personräume
  - 8 Sanitäre Anlagen Personal

- Flächen**
- Bestehend
  - Neu

MST 1:400



Schnitt A



Schnitt B



Grundriss Obergeschoss Stallgebäude



# Cabane Arpitettaz - CAS La Dôle



© SAC-CAS

Ort: 3961 Anniviers VS  
 m.ü.M. 2 786  
 Architektur: Viret Architectes SA, Bienne  
 Auftragsart: Direktmandat  
 Hütten typ: Alpinhütte | Bergwanderhütte  
 Fertigstellung: 2016  
 Baukosten: 1'069'378 CHF  
 Schlafplätze: 32

### Raumprogramm

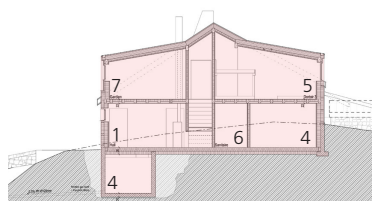
- 1 Schuhraum
- 2 Aufenthaltsraum
- 3 Küche
- 4 Lager / Technik
- 5 Schlafraum
- 6 Sanitäre Anlagen Gäste
- 7 Hüttenwart- und Personalräume
- 8 Sanitäre Anlagen Personal
- 9 Schutzraum

### Flächen

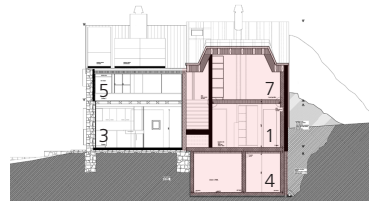
- Bestehend
- Neu

MST 1:400

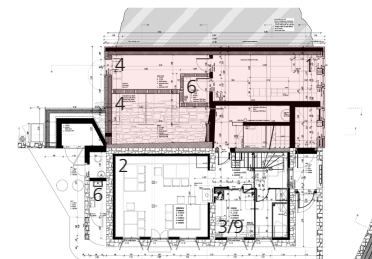
0 1 5 10 m



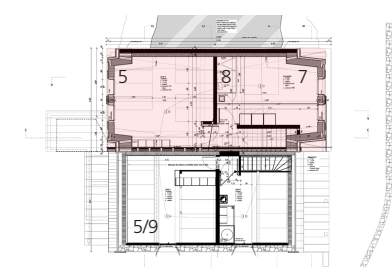
Schnitt 1



Schnitt 2



Grundriss Erdgeschoss



Grundriss Obergeschoss



# Bächlitalhütte - SAC Am Albis



© Zettel/Schulthess

Ort: 3864 Guttannen BE  
 m.ü.M. 2 328  
 Architektur: Jürg Baumgartner Architekt HTL, Affoltern am Albis  
 Auftragsart: Direktmandat  
 Hütten typ: Alpinhütte | Bergwanderhütte  
 Fertigstellung: 2001  
 Baukosten: 2'210'222 CHF  
 Schlafplätze: 74

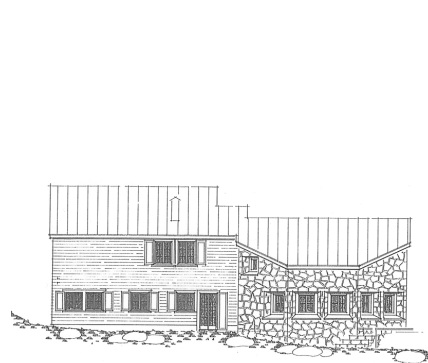
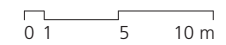
### Raumprogramm

- 1 Schuhraum
- 2 Aufenthaltsraum
- 3 Küche
- 4 Lager / Technik
- 5 Schlafraum
- 6 Sanitäre Anlagen Gäste
- 7 Hüttenwart- und Personräume
- 8 Sanitäre Anlagen Personal
- 9 Schutzraum

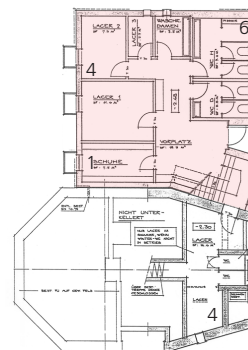
### Flächen

- Bestehend
- Neu

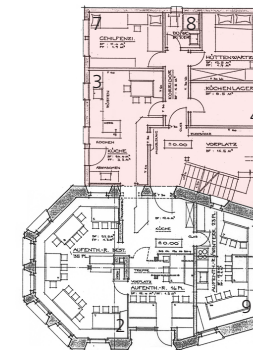
MST 1:400



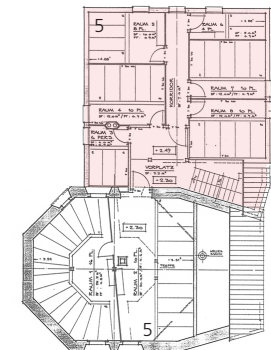
Westfassade



Grundriss Untergeschoss



Grundriss Erdgeschoss



Grundriss Obergeschoss

# Cabane de Bertol - CAS Neuchâtel



© Widmer | De Montmollin



© SAC-CAS

Ort: 1986 Arolla VS  
 m.ü.M. 3 311  
 Architektur: Widmer | De Montmollin, Biel  
 Auftragsart: Direktmandat  
 Hütten typ: Alpinhütte  
 Fertigstellung: 2001  
 Baukosten: 1'141'694 CHF  
 Schlafplätze: 80

### Raumprogramm

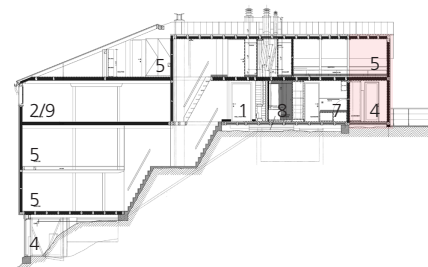
- 1 Schuhraum
- 2 Aufenthaltsraum
- 3 Küche
- 4 Lager / Technik
- 5 Schlafraum
- 6 Sanitäre Anlagen Gäste
- 7 Hüttenwart- und Personräume
- 8 Sanitäre Anlagen Personal
- 9 Schutzraum

### Flächen

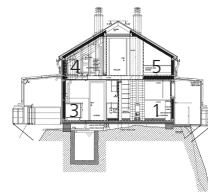
- Bestehend
- Neu

MST 1:400

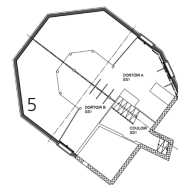
0 1 5 10 m



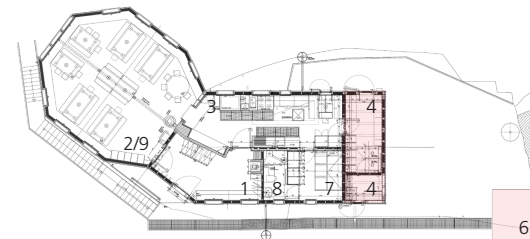
Schnitt 1



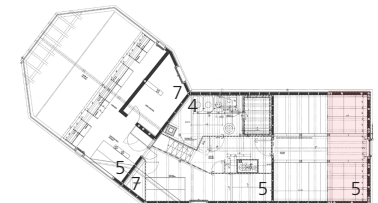
Schnitt 2



Grundriss 1. Untergeschoss



Grundriss Erdgeschoss



Grundriss Obergeschoss



# Bordierhütte - CAS Genevoise



© SAC-CAS

Ort: 3924 Gasenried VS  
 m.ü.M. 2 886  
 Architektur: Summermatter Architekten AG, dipl. Arch FH, Brig-Glis  
 Auftragsart: Architekturwettbewerb im Einladungsverfahren  
 Hüttenotyp: Alpinhütte  
 Fertigstellung: 2010  
 Baukosten: 948'944 CHF  
 Schlafplätze: 44

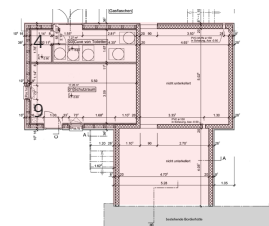
### Raumprogramm

- 1 Schuhraum
- 2 Aufenthaltsraum
- 3 Küche
- 4 Lager / Technik
- 5 Schlafräum
- 6 Sanitäre Anlagen Gäste
- 7 Hüttenwart- und Personräume
- 8 Sanitäre Anlagen Personal
- 9 Schutzraum

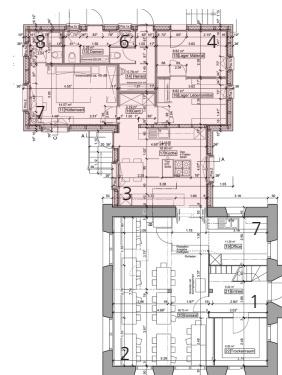
### Flächen

- Bestehend
- Neu

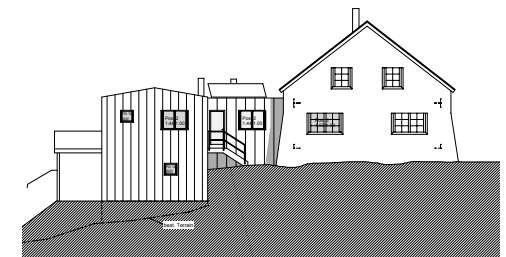
MST 1:400



Grundriss Untergeschoss



Grundriss Erdgeschoss



Nordfassade

# Britanniahütte - CAS Genevoise



© Therese Andenmatten



© SAC-CAS



© Fleming Brand

Ort: 3905 Saas-Almagell VS  
 m.ü.M. 3 030  
 Architektur: Walter Burgener Architekt, Brig  
 Auftragsart: Direktmandat  
 Hüttenotyp: Alpinhütte | Bergwanderhütte | Berggasthaus  
 Fertigstellung: 1997  
 Baukosten: 4'453'479 CHF  
 Schlafplätze: 134

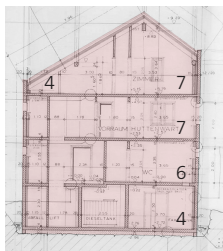
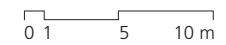
### Raumprogramm

- 1 Schuhraum
- 2 Aufenthaltsraum
- 3 Küche
- 4 Lager / Technik
- 5 Schlafraum
- 6 Sanitäre Anlagen Gäste
- 7 Hüttenwart- und Personalräume
- 8 Sanitäre Anlagen Personal
- 9 Schutzraum

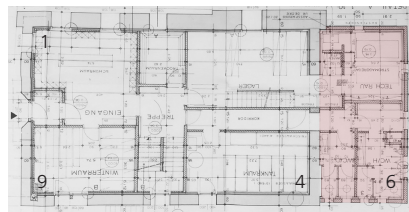
### Flächen

- Bestehend
- Neu

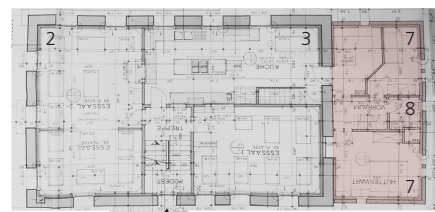
MST 1:400



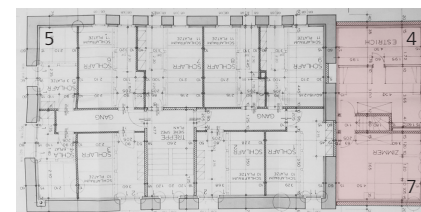
Schnitt



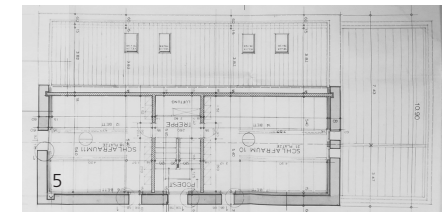
Grundriss Erdgeschoss



Grundriss 1. Obergeschoss



Grundriss 2. Obergeschoss



Grundriss Dachgeschoss



# Brunnihütte - SAC Engelberg



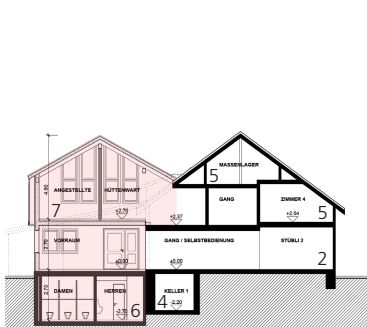
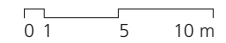
© SAC-CAS

Ort: 6391 Engelberg OW  
 m.ü.M. 1 860  
 Architektur: Engelberger Architekten AG, Engelberg  
 Auftragsart: Direktmandat  
 Hütten typ: Berggasthaus  
 Fertigstellung: 2005  
 Baukosten: 797'300 CHF  
 Schlafplätze: 40

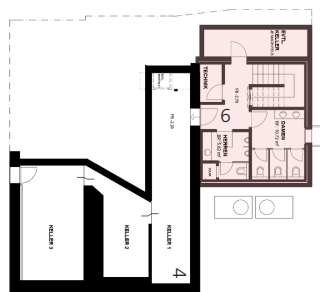
- Raumprogramm**
- 1 Schuhraum
  - 2 Aufenthaltsraum
  - 3 Küche
  - 4 Lager / Technik
  - 5 Schlafraum
  - 6 Sanitäre Anlagen Gäste
  - 7 Hüttenwart- und Personräume
  - 8 Sanitäre Anlagen Personal
  - 9 Schutzraum

- Flächen**
- Bestehend
  - Neu

MST 1:400



Schnitt



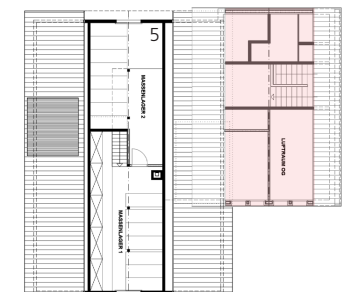
Grundriss Untergeschoss



Grundriss Erdgeschoss



Grundriss Obergeschoss



Grundriss Dachgeschoss

# Capanna Cadlimo - SAC Uto

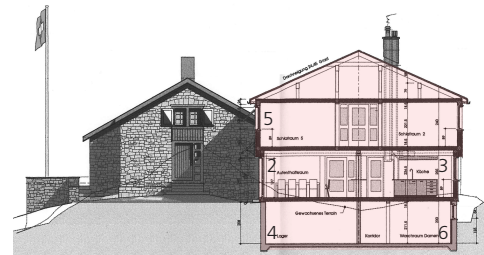


© SAC-CAS



© Regina Schallenberg

Ort: 6777 Quinto TI  
 m.ü.M. 2 570  
 Architektur: M. Eschenmoser Architekturbüro SIA, Zürich  
 Auftragsart: Direktmandat  
 Hütten typ: Bergwanderhütte  
 Fertigstellung: 2001 (zweite Bauetappe 2018)  
 Baukosten: 2'197'800 CHF  
 Schlafplätze: 85



Schnitt

## Raumprogramm

- 1 Schuhraum
- 2 Aufenthaltsraum
- 3 Küche
- 4 Lager / Technik
- 5 Schlafraum
- 6 Sanitäre Anlagen Gäste
- 8 Sanitäre Anlagen Personal
- 9 Schutzraum
- 10 Schulungsraum

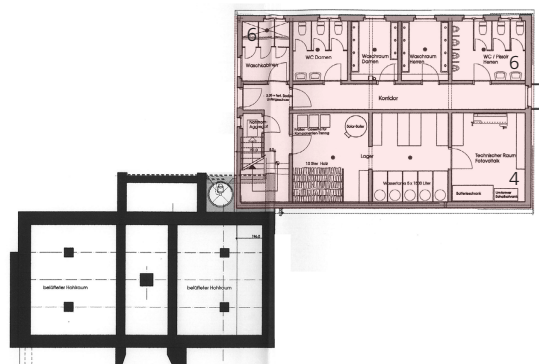
## Flächen

- Bestehend
- Neu

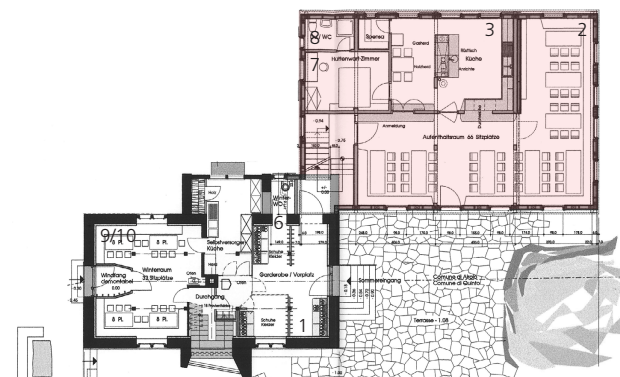
MST 1:400

0 1 5 10 m

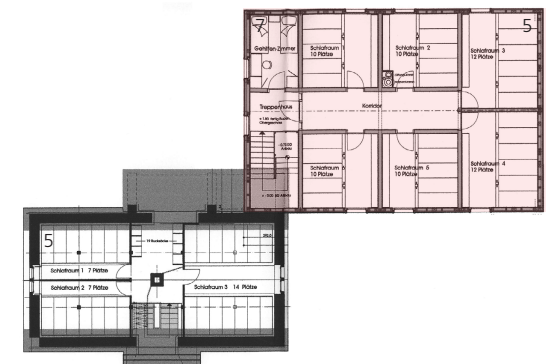
N



Grundriss Untergeschoss



Grundriss Erdgeschoss



Grundriss Obergeschoss



# Capanna Campo Tencia - CAS Ticino



© SAC-CAS

Ort: 6747 Chironcio TI  
 m.ü.M. 2 140  
 Architektur: Demarchi Architetto, Bellinzona  
 Auftragsart: Direktmandat  
 Hütten typ: Bergwanderhütte  
 Fertigstellung: 2009  
 Baukosten: 644'778 CHF  
 Schlafplätze: 77

### Raumprogramm

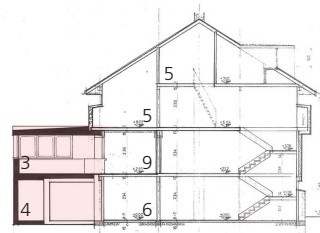
- 1 Schuhraum
- 2 Aufenthaltsraum
- 3 Küche
- 4 Lager / Technik
- 5 Schlafraum
- 6 Sanitäre Anlagen Gäste
- 7 Hüttenwart- und Personalräume
- 8 Sanitäre Anlagen Personal
- 9 Schutzraum

### Flächen

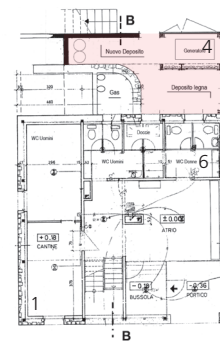
- Bestehend
- Neu

MST 1:400

0 1 5 10 m



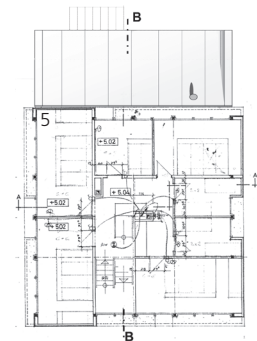
Schnitt



Grundriss Erdgeschoss



Grundriss 1. Obergeschoss



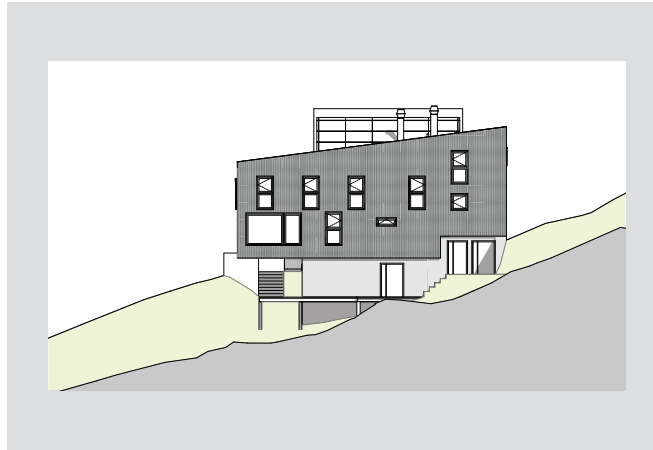
Grundriss 2. Obergeschoss

# Cabane de Chanrion - CAS Genevoise

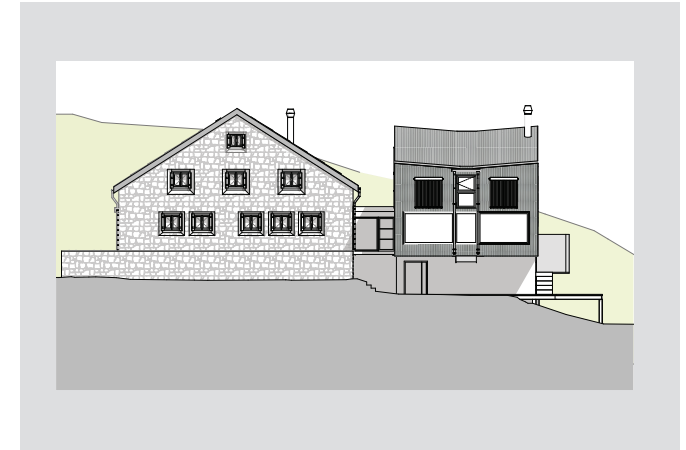


Visualisierung

© Studio de Kalbermatten Architectes

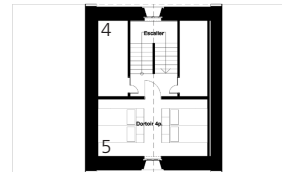


Ostfassade



Südfassade

Ort: 1984 Bagnes VS  
 m.ü.M. 2 452  
 Architektur: Architecture Philippe Vaudan, Le Châble  
 Auftragsart: Architekturwettbewerb im Einladungsverfahren  
 Hütten typ: Alpinhütte | Bergwanderhütte  
 Fertigstellung: Voraussichtlich 2020  
 Baukosten: 3'261'000 CHF  
 Schlafplätze: 60



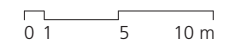
### Raumprogramm

- 1 Schuhraum
- 2 Aufenthaltsraum
- 3 Küche
- 4 Lager / Technik
- 5 Schlafraum
- 6 Sanitäre Anlagen Gäste
- 7 Hüttenwart- und Personalräume
- 8 Sanitäre Anlagen Personal
- 9 Schutzraum

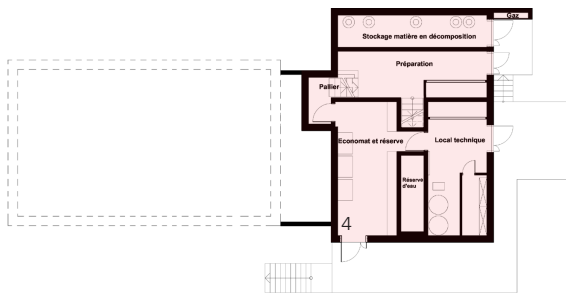
### Flächen

- Bestehend
- Neu

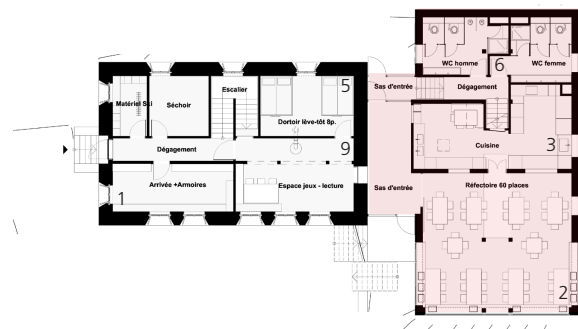
MST 1:400



Grundriss Dachgeschoss



Grundriss Untergeschoss



Grundriss Erdgeschoss



Grundriss Obergeschoss



# Cabane de la Dent Blanche - CAS Jaman



© Philippe de Kalbermatten

Ort: 1983 Evolène VS  
 m.ü.M. 3 507  
 Architektur: Studio de Kalbermatten Architectes, Sion  
 Auftragsart: Direktmandat  
 Hüttentyp: Alpinhütte  
 Fertigstellung: 2014  
 Baukosten: 1'184'400 CHF  
 Schlafplätze: 45

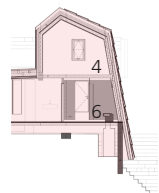
### Raumprogramm

- 1 Schuhraum
- 2 Aufenthaltsraum
- 3 Küche
- 4 Lager / Technik
- 5 Schlafräum
- 6 Sanitäre Anlagen Gäste
- 7 Hüttenwart- und Personräume
- 8 Sanitäre Anlagen Personal
- 9 Schutzraum

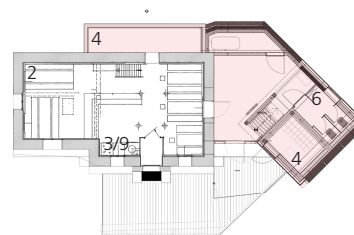
### Flächen

- Bestehend
- Neu

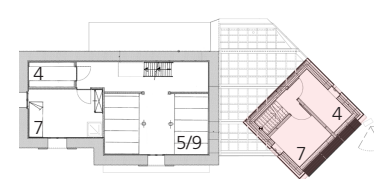
MST 1:400



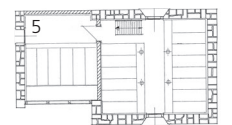
Schnitt



Grundriss Erdgeschoss



Grundriss Obergeschoss



Grundriss Dachgeschoss

# Domhütte - SAC Uto



© SAC-CAS

Ort: 3928 Randa VS  
 m.ü.M. 2 940  
 Architektur: Galli Rudolf Architekten AG ETH BSA, Zürich  
 map architektur + planung ag, Wallisellen  
 Auftragsart: Architekturwettbewerb im Einladungsverfahren  
 Hüttentyp: Alpinhütte  
 Fertigstellung: 2012  
 Baukosten: 3'434'695 CHF  
 Schlafplätze: 75

### Raumprogramm

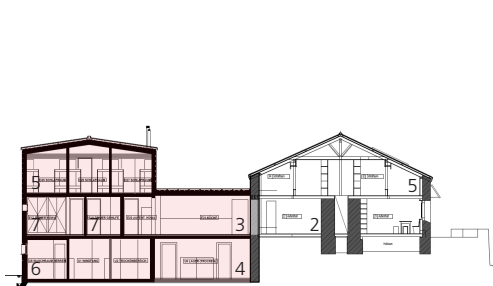
- 1 Schuhraum
- 2 Aufenthaltsraum
- 3 Küche
- 4 Lager / Technik
- 5 Schlafraum
- 6 Sanitäre Anlagen Gäste
- 7 Hüttenwart- und Personalräume
- 8 Sanitäre Anlagen Personal
- 9 Schutzraum

### Flächen

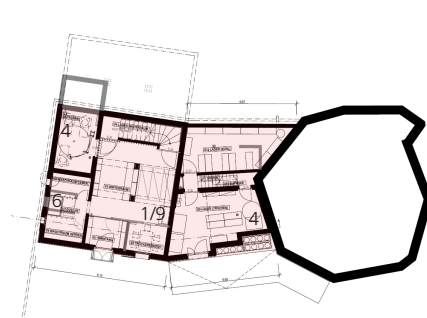
- Bestehend
- Neu

MST 1:400

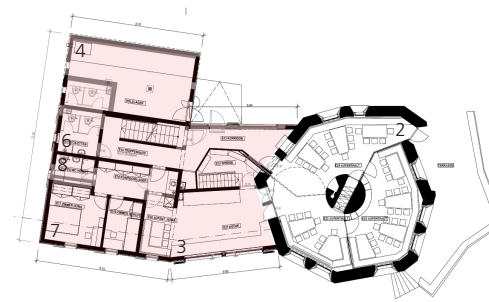
0 1 5 10 m



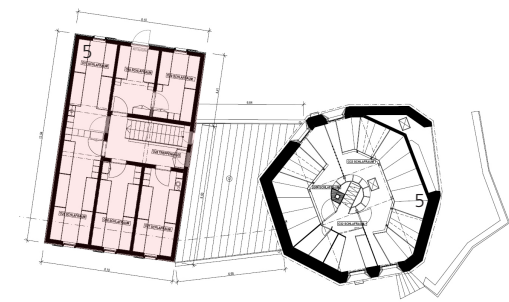
Schnitt



Grundriss Untergeschoss



Grundriss Erdgeschoss



Grundriss 1. Obergeschoss



# Dossenhütte - SAC Oberaargau



© Zettel/Schulthess

Ort: 3862 Innertkirchen BE  
 m.ü.M. 2 663  
 Architektur: Bürgi Schärer Architekten AG, Bern  
 Auftragsart: Architekturwettbewerb im Einladungsverfahren  
 Hüttentyp: Bergwanderhütte | Alpinhütte  
 Fertigstellung: 2010  
 Baukosten: 1'020'000 CHF  
 Schlafplätze: 54

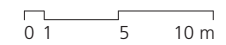
### Raumprogramm

- 1 Schuhraum
- 2 Aufenthaltsraum
- 3 Küche
- 4 Lager / Technik
- 5 Schlafraum
- 6 Sanitäre Anlagen Gäste
- 7 Hüttenwart- und Personalräume
- 8 Sanitäre Anlagen Personal
- 9 Schutzraum im Nebengebäude

### Flächen

- Bestehend
- Neu

MST 1:400

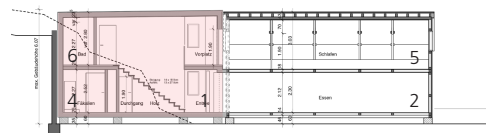


Haupthütte

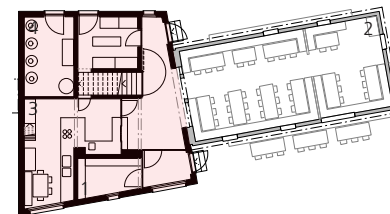
Schlafraum / Schutzraum



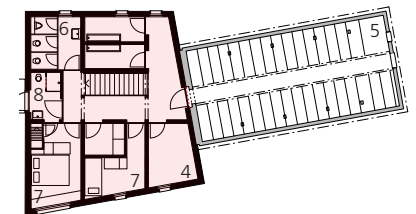
Situation 1:1000



Längsschnitt



Grundriss Erdgeschoss



Grundriss Obergeschoss

# Chamanna d'Es-cha - SAC Bernina



Bestehende Fassaden



© Detlef Horisberger



© SAC-CAS

Ort: 7524 Zuoz GR  
 m.ü.M. 2 594  
 Architektur: Ernst Huber Architektur, Samedan  
 Auftragsart: Direktmandat  
 Hütten typ: Alpinhütte | Bergwanderhütte  
 Fertigstellung: Voraussichtlich 2020  
 Baukosten: 2'300'000 CHF  
 Schlafplätze: 40

## Raumprogramm

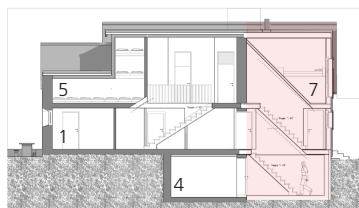
- 1 Schuhraum
- 2 Aufenthaltsraum
- 3 Küche
- 4 Lager / Technik
- 5 Schlafraum
- 6 Sanitäre Anlagen Gäste
- 7 Hüttenwart- und Personalräume
- 8 Sanitäre Anlagen Personal
- 9 Schutzraum

## Flächen

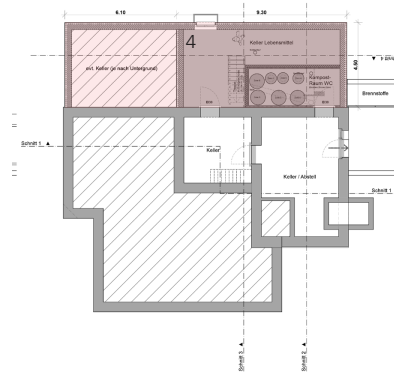
- Bestehend
- Neu

MST 1:400

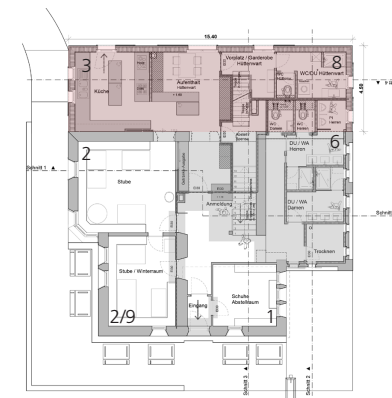
0 1 5 10 m



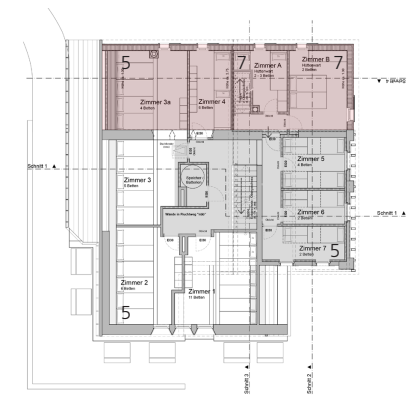
Schnitt 3



Grundriss Untergeschoss



Grundriss Erdgeschoss



Grundriss Obergeschoss



# Gaulihütte - SAC Bern



Modell

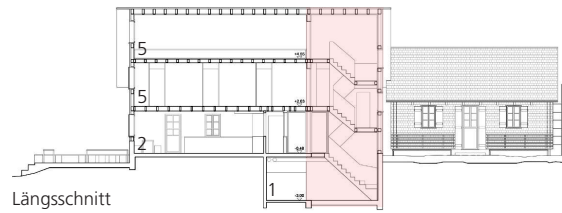


Visualisierungen



© Werkgruppe AGW

Ort: 3862 Innertkirchen BE  
 m.ü.M. 2 205  
 Architektur: Werkgruppe AGW, Bern  
 Auftragsart: Architekturwettbewerb im Einladungsverfahren  
 Hüttentyp: Bergwanderhütte | Alpinhütte  
 Fertigstellung: Voraussichtlich 2020  
 Baukosten: 1'800'000 CHF  
 Schlafplätze: 70



Längsschnitt

### Raumprogramm

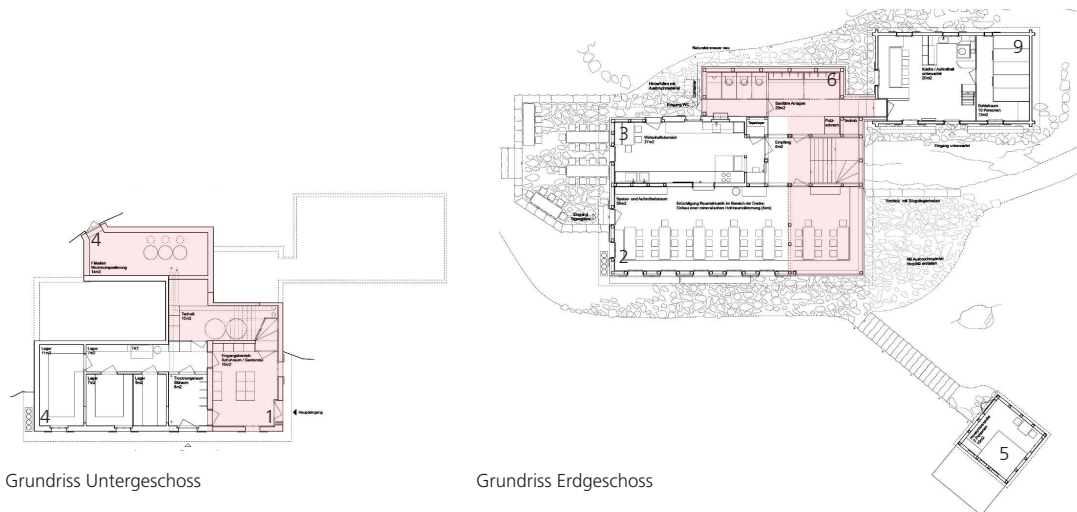
- 1 Schuhraum
- 2 Aufenthaltsraum
- 3 Küche
- 4 Lager / Technik
- 5 Schlafraum
- 6 Sanitäre Anlagen Gäste
- 7 Hüttenwart- und Personräume
- 8 Sanitäre Anlagen Personal
- 9 Schutzraum

### Flächen

- Bestehend
- Neu

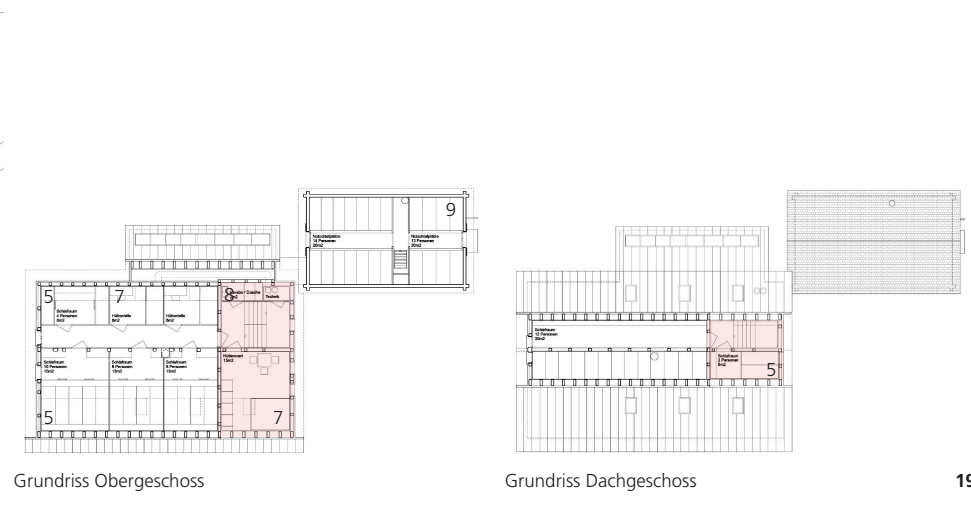
MST 1:400

0 1 5 10 m



Grundriss Untergeschoss

Grundriss Erdgeschoss



Grundriss Obergeschoss

Grundriss Dachgeschoss

# Geltenhütte - SAC Oldenhorn



© davidschweizer.ch

Ort: 3864 Guttannen BE  
 m.ü.M. 2 002  
 Architektur: B. Hauswirth GmbH, Gstaad  
 Auftragsart: Direktmandat  
 Hütten typ: Bergwanderhütte | Alpinhütte  
 Fertigstellung: 2015  
 Baukosten: 1'374'000 CHF  
 Schlafplätze: 84

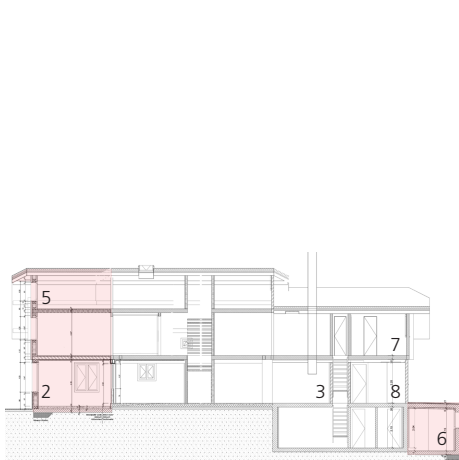
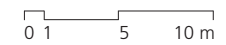
### Raumprogramm

- 1 Schuhraum
- 2 Aufenthaltsraum
- 3 Küche
- 4 Lager / Technik
- 5 Schlafraum
- 6 Sanitäre Anlagen Gäste
- 7 Hüttenwart- und Personalräume
- 8 Sanitäre Anlagen Personal
- 9 Schutzraum

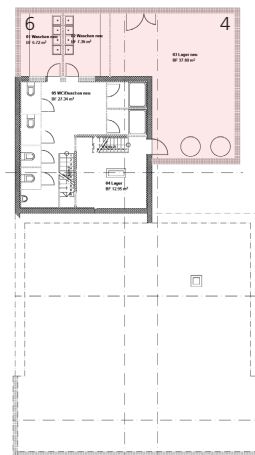
### Flächen

- Bestehend
- Neu

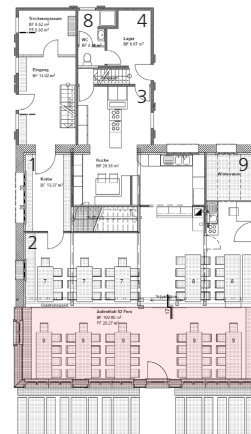
MST 1:400



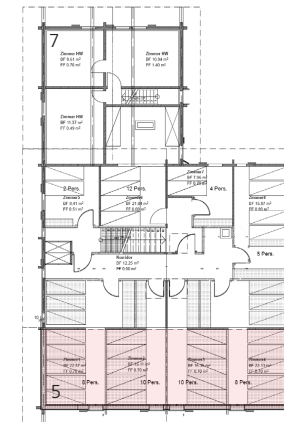
Längsschnitt



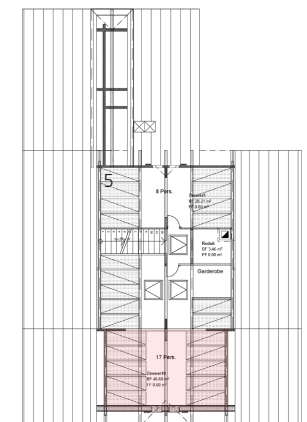
Grundriss Untergeschoss



Grundriss Erdgeschoss



Grundriss Obergeschoss



Grundriss Dachgeschoss



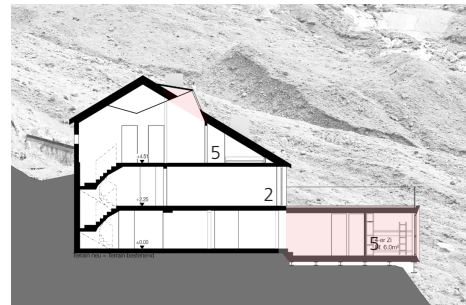
# Glärnischhütte - SAC Tödi



© Jung Architektur GmbH

Visualisierungen

Ort: 8750 Glarus GL  
 m.ü.M. 1 990  
 Architektur: Jung Architektur GmbH, Näfels  
 Auftragsart: Architekturwettbewerb im Einladungsverfahren  
 Hüttenotyp: Bergwanderhütte | Alpinhütte  
 Fertigstellung: Voraussichtlich 2021  
 Baukosten: 1'800'000 CHF  
 Schlafplätze: 115



Schnitt

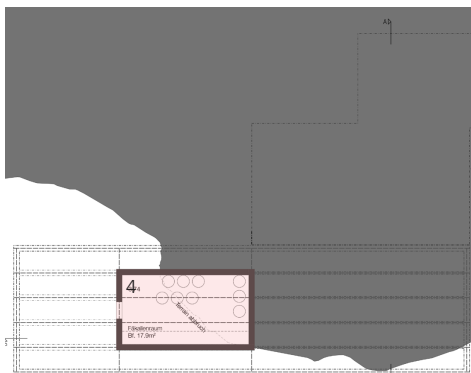
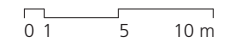
### Raumprogramm

- 1 Schuhraum
- 2 Aufenthaltsraum
- 3 Küche
- 4 Lager / Technik
- 5 Schlafraum
- 6 Sanitäre Anlagen Gäste
- 7 Hüttenwart- und Personalräume
- 8 Sanitäre Anlagen Personal
- 9 Schutzraum

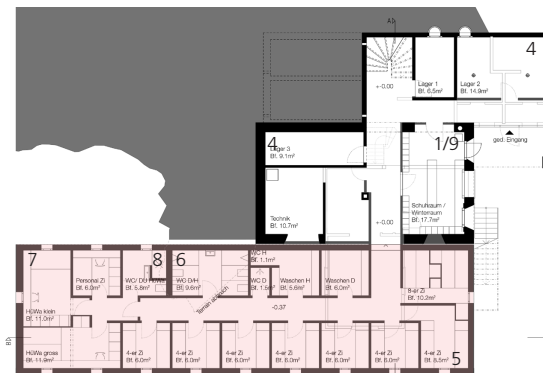
### Flächen

- Bestehend
- Neu

MST 1:400



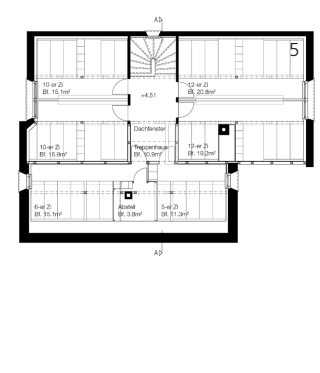
Grundriss Untergeschoss



Grundriss Erdgeschoss



Grundriss Obergeschoss



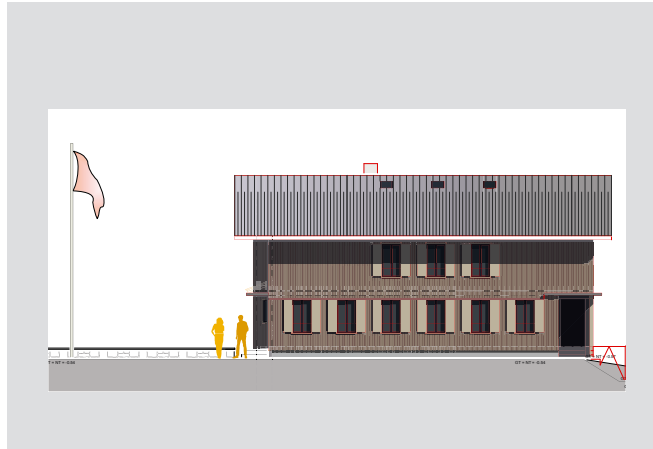
Grundriss Dachgeschoss

# Glattalhäütte - SAC Mythen

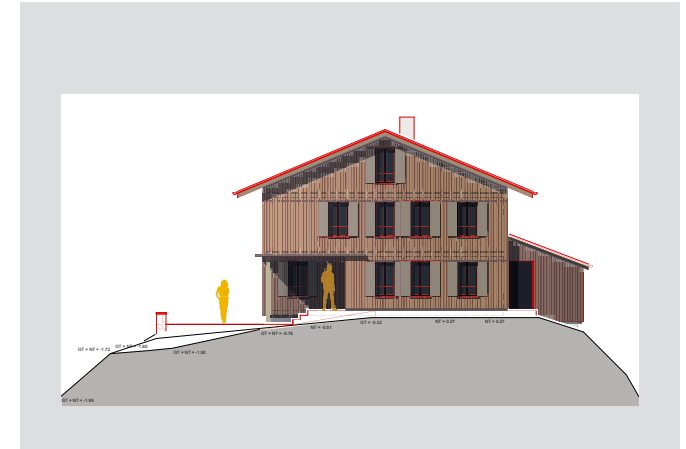


Visualisierung

© Martin Hellingman



Fassade Süd



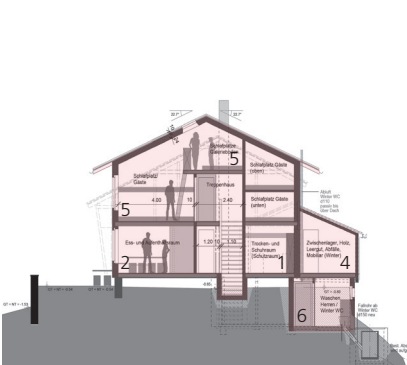
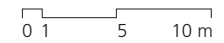
Fassade Ost

Ort: 6433 Muotathal SZ  
 m.ü.M. 1 892  
 Architektur: Martin Hellingman, Architekt FH, Altdorf  
 Auftragsart: Architekturwettbewerb im Einladungsverfahren  
 Hüttenotyp: Berggasthaus  
 Fertigstellung: Voraussichtlich 2020  
 Baukosten: 1'500'000 CHF  
 Schlafplätze: 50

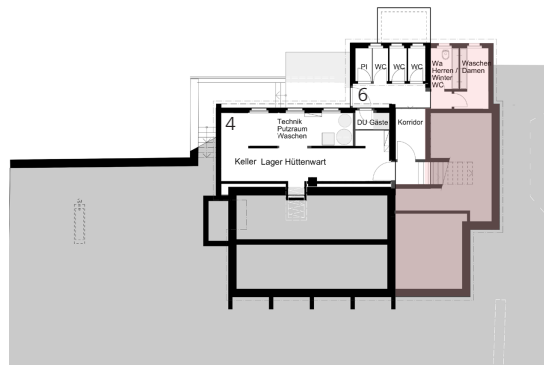
- Raumprogramm**
- 1 Schuhraum
  - 2 Aufenthaltsraum
  - 3 Küche
  - 4 Lager / Technik
  - 5 Schlafraum
  - 6 Sanitäre Anlagen Gäste
  - 7 Hüttenwart- und Personalräume
  - 8 Sanitäre Anlagen Personal
  - 9 Schutzraum

- Flächen**
- Bestehend
  - Neu

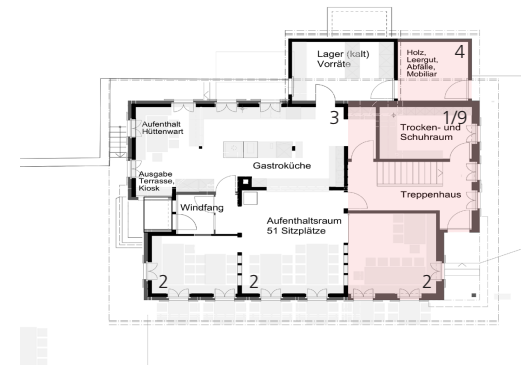
MST 1:400



Schnitt



Grundriss Untergeschoss



Grundriss Erdgeschoss



Grundriss Obergeschoss



# Kesch-Hütte - SAC Davos



© Toni Spirig



© Ursina und Reto Barblan



PV-Paneele und Transparente Wärmedämmung

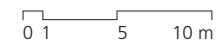
© SAC-CAS

Ort: 7482 Bergün GR  
 m.ü.M. 2 625  
 Architektur: Architekturbüro Gartmann, Toni Spirig, Celerina  
 Auftragsart: Direktmandat  
 Hütten typ: Alpinhütte | Bergwanderhütte  
 Fertigstellung: 2000  
 Baukosten: 3'261'756 CHF  
 Schlafplätze: 92

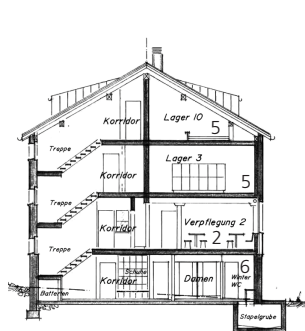
### Raumprogramm

- 1 Schuhraum
- 2 Aufenthaltsraum
- 3 Küche
- 4 Lager / Technik
- 5 Schlafraum
- 6 Sanitäre Anlagen Gäste
- 7 Hüttenwart- und Personräume
- 8 Sanitäre Anlagen Personal
- 9 Schutzraum

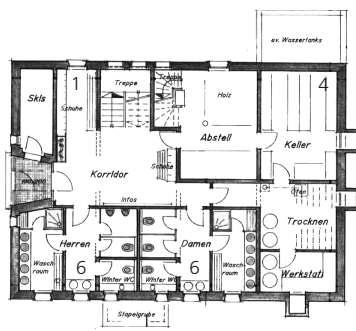
MST 1:400



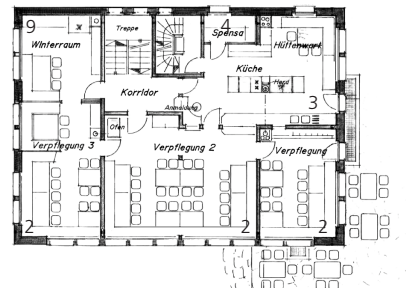
N



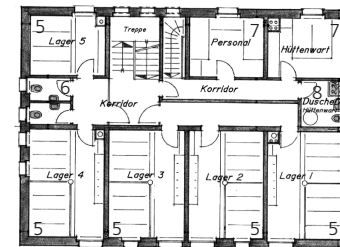
Schnitt



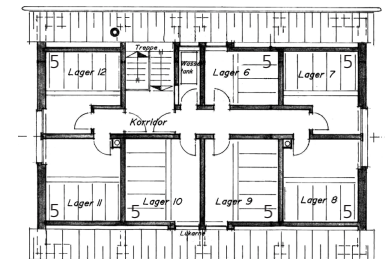
Grundriss Untergeschoss



Grundriss Erdgeschoss



Grundriss 1. Obergeschoss



Grundriss Dachgeschoss

# Konkordiahütte - SAC Grindelwald



© Arnaud Cottet



© SAC-CAS



© Christoph Sager

Ort: 3984 Fieschertal VS  
 m.ü.M. 2 850  
 Architektur: Prantl Bauplaner AG, Grindelwald  
 Auftragsart: Direktmandat  
 Hüttentyp: Alpinhütte  
 Fertigstellung: 2016  
 Baukosten: 977'832 CHF  
 Schlafplätze: 144

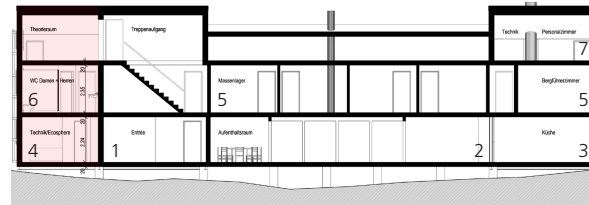
## Raumprogramm

- 1 Schuhraum
- 2 Aufenthaltsraum
- 3 Küche
- 4 Lager / Technik
- 5 Schlafraum
- 6 Sanitäre Anlagen Gäste
- 7 Hüttenwart- und Personalräume
- 8 Sanitäre Anlagen Personal
- 9 Schutzraum im Nebengebäude

## Flächen

- Bestehend
- Neu

MST 1:400



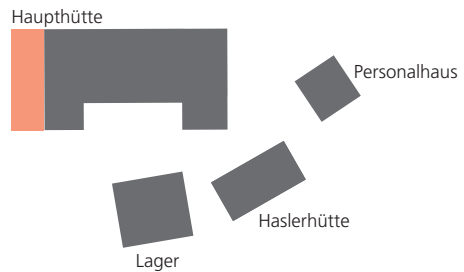
Schnitt



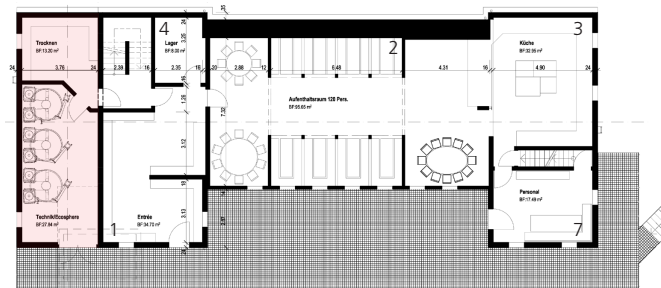
Grundriss Haslerhütte



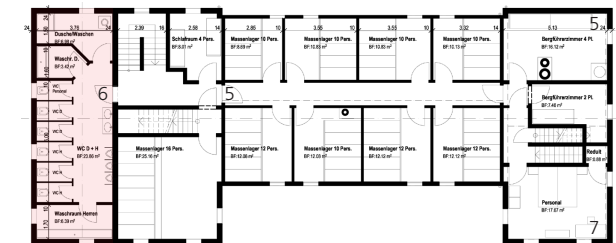
Grundriss Personalhaus



Situation 1:1000



Grundriss Erdgeschoss



Grundriss Obergeschoss



# Kröntenhütte - SAC Gotthard



© davidschweizer.ch

Ort: 6472 Erstfeld UR  
 m.ü.M. 1 903  
 Architektur: Martin Hellingman, Architekt FH, Altdorf  
 Auftragsart: Direktmandat  
 Hütten typ: Bergwanderhütte | Alpinhütte  
 Fertigstellung: 2013  
 Baukosten: 1'540'500 CHF  
 Schlafplätze: 80

### Raumprogramm

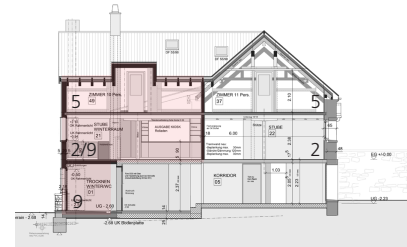
- 1 Schuhraum
- 2 Aufenthaltsraum
- 3 Küche
- 4 Lager / Technik
- 5 Schlafraum
- 6 Sanitäre Anlagen Gäste
- 7 Hüttenwart- und Personalräume
- 8 Sanitäre Anlagen Personal
- 9 Schutzraum

### Flächen

- Bestehend
- Neu

MST 1:400

0 1 5 10 m



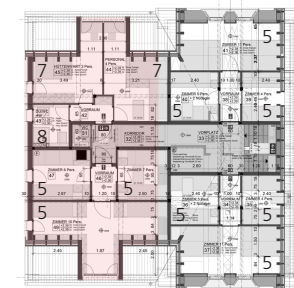
Schnitt



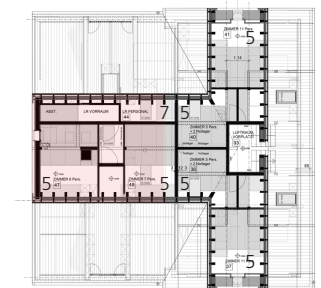
Grundriss Untergeschoss



Grundriss Erdgeschoss



Grundriss Obergeschoss



Grundriss Dachgeschoss



Haupthütte



Lager

# Leglerhütte - SAC Tödi



© SAC-CAS

Ort: 8775 Luchsingen GL  
 m.ü.M. 2 273  
 Architektur: aschmann ruegge architekten ag, Glarus  
 Auftragsart: Architekturwettbewerb im Einladungsverfahren  
 Hüttentyp: Bergwanderhütte  
 Fertigstellung: 2008  
 Baukosten: 1'631'500 CHF  
 Schlafplätze: 60

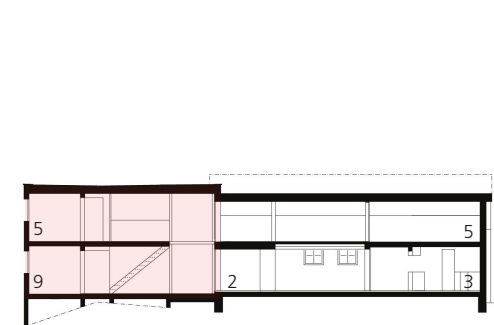
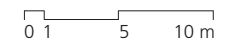
### Raumprogramm

- 1 Schuhraum
- 2 Aufenthaltsraum
- 3 Küche
- 4 Lager / Technik
- 5 Schlafraum
- 6 Sanitäre Anlagen Gäste
- 7 Hüttenwart- und Personalräume
- 8 Sanitäre Anlagen Personal
- 9 Schutzraum

### Flächen

- Bestehend
- Neu

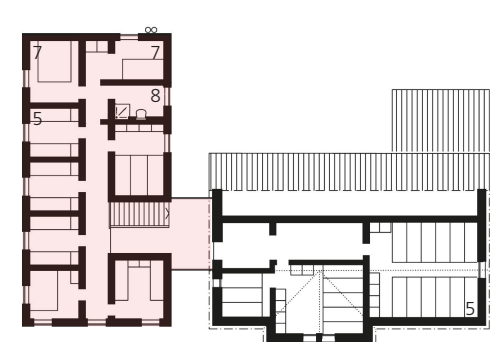
MST 1:400



Schnitt



Grundriss Erdgeschoss



Grundriss Obergeschoss



# Leutschachhütte - SAC Zimmerberg



© davidschweizer.ch

Ort: 6482 Gurnellen UR  
 m.ü.M. 2 208  
 Architektur: Büchel Neubig Architekten, Weinfelden  
 Auftragsart: Direktmandat  
 Hütten typ: Bergwanderhütte | Alpinhütte  
 Fertigstellung: 2009  
 Baukosten: 395'901 CHF  
 Schlafplätze: 60

### Raumprogramm

- 1 Schuhraum
- 2 Aufenthaltsraum
- 3 Küche
- 4 Lager / Technik
- 5 Schlafraum
- 6 Sanitäre Anlagen Gäste
- 7 Hüttenwart- und Personalräume
- 8 Sanitäre Anlagen Personal
- 9 Schutzraum im Nebengebäude

### Flächen

- Bestehend
- Neu

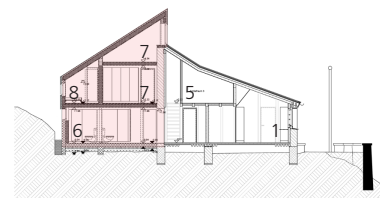
MST 1:400

0 1 5 10 m

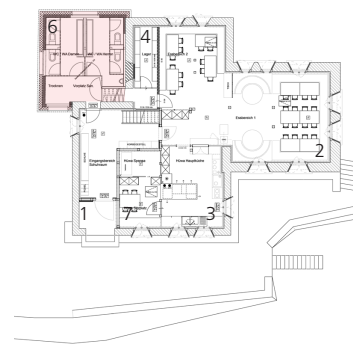
N



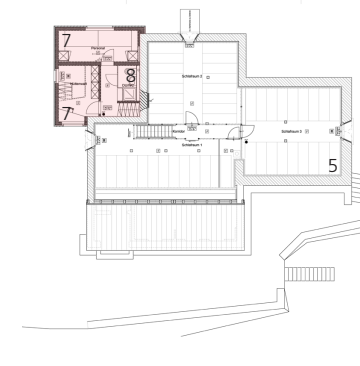
Situation 1:1000



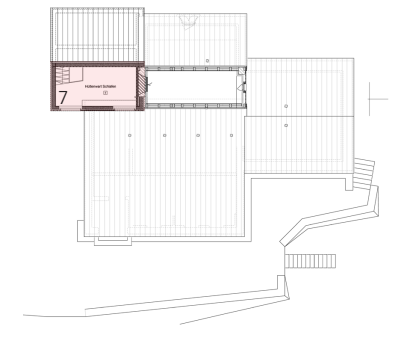
Schnitt



Grundriss Erdgeschoss



Grundriss Obergeschoss



Grundriss Dachgeschoss

# Lidernenhütte - SAC Mythen



© SAC-CAS

Ort: 6452 Riemenstalden UR  
 m.ü.M. 1 727  
 Architektur: Josef Camenzind GmbH, Schwyz  
 Auftragsart: Direktmandat  
 Hütten typ: Bergwanderhütte | Alpinhütte  
 Fertigstellung: 2010  
 Baukosten: 603'600 CHF  
 Schlafplätze: 80

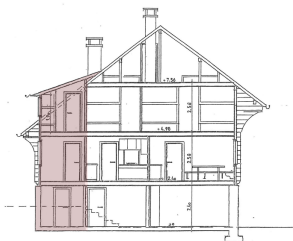
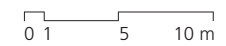
### Raumprogramm

- 1 Schuhraum
- 2 Aufenthaltsraum
- 3 Küche
- 4 Lager / Technik
- 5 Schlafraum
- 6 Sanitäre Anlagen Gäste
- 7 Hüttenwart- und Personalräume
- 8 Sanitäre Anlagen Personal
- 9 Schutzraum

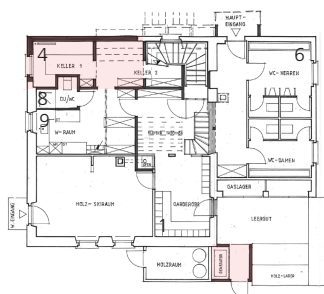
### Flächen

- Bestehend
- Neu

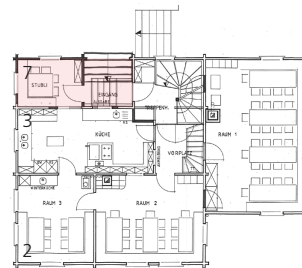
MST 1:400



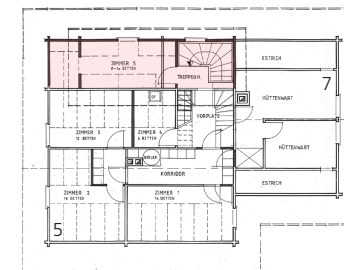
Schnitt



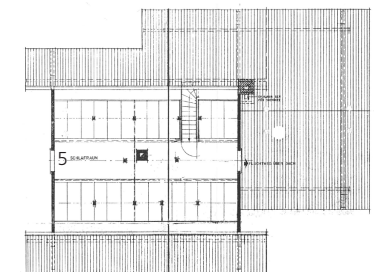
Grundriss Untergeschoss



Grundriss Erdgeschoss



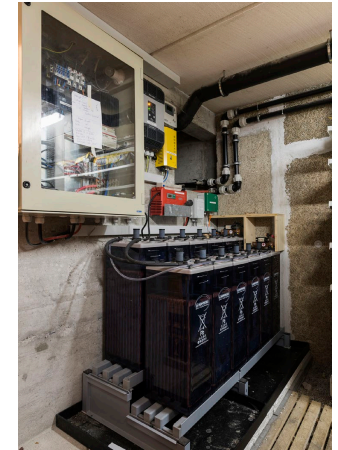
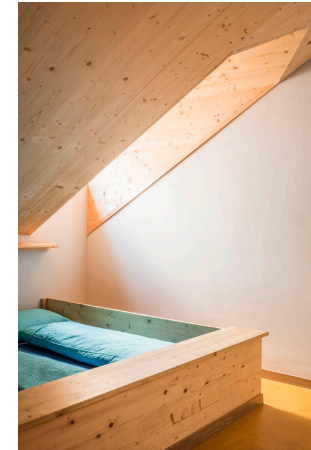
Grundriss Obergeschoss



Grundriss Dachgeschoss



# Chamonna Lischana - CAS Engiadina Bassa



Batterieraum © davidschweizer.ch

Ort: 7550 Scuol GR  
 m.ü.M. 2 500  
 Architektur: Rico Luppi, Büro d'architettura, Ftan  
 Auftragsart: Direktmandat  
 Hütten typ: Bergwanderhütte  
 Fertigstellung: 2003  
 Baukosten: 1'023'728 CHF  
 Schlafplätze: 46

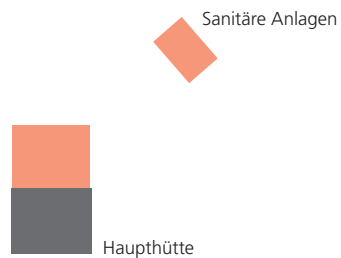
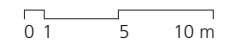
### Raumprogramm

- 1 Schuhraum
- 2 Aufenthaltsraum
- 3 Küche
- 4 Lager / Technik
- 5 Schlafraum
- 6 Sanitäre Anlagen Gäste
- 7 Hüttenwart- und Personalräume
- 8 Sanitäre Anlagen Personal
- 9 Schutzraum

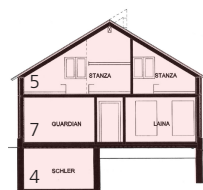
### Flächen

- Bestehend
- Neu

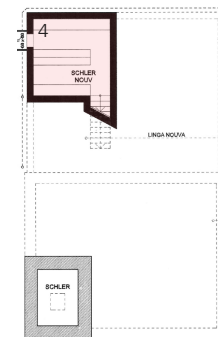
MST 1:400



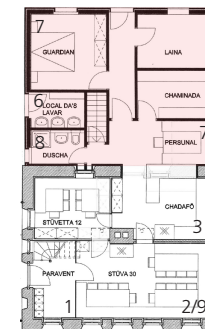
Situation 1:1000



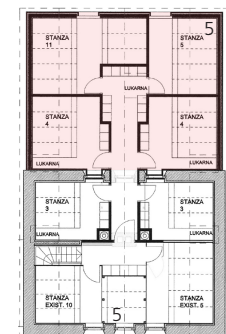
Schnitt



Grundriss Untergeschoss



Grundriss Erdgeschoss



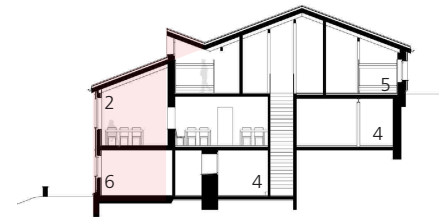
Grundriss 1. Obergeschoss

# Camona da Maighels - SAC Piz Terri



© Visualisierungen: maissen architekten ag

Ort: 7188 Tujetsch GR  
 m.ü.M. 2 314  
 Architektur: maissen architekten ag, Sedrun  
 Auftragsart: Architekturwettbewerb im Einladungsverfahren  
 Hützentyp: Bergwanderhütte | Alpinhütte  
 Fertigstellung: Voraussichtlich 2020  
 Baukosten: 2'400'000 CHF  
 Schlafplätze: 86



Schnitt

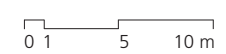
### Raumprogramm

- 1 Schuhraum
- 2 Aufenthaltsraum
- 3 Küche
- 4 Lager / Technik
- 5 Schlafraum
- 6 Sanitäre Anlagen Gäste
- 7 Hüttenwart- und Personalräume
- 8 Sanitäre Anlagen Personal
- 9 Schutzraum

### Flächen

- Bestehend
- Neu

MST 1:400



Grundriss Untergeschoss



Grundriss Erdgeschoss



Grundriss Dachgeschoss

Galerie



# Camona da Medel - SAC Uto



© Ralph Feiner



© davidschweizer.ch

Ort: 7184 Medel GR  
 m.ü.M. 2 524  
 Architektur: gujan + pally architekten ag, Curaglia  
 Auftragsart: Direktmandat  
 Hütten typ: Alpinhütte | Bergwanderhütte  
 Fertigstellung: 2006  
 Baukosten: 1'109'000 CHF  
 Schlafplätze: 55

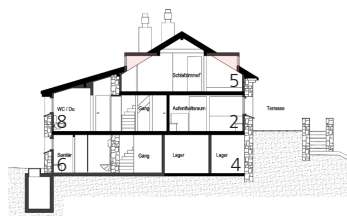
### Raumprogramm

- 1 Schuhraum
- 2 Aufenthaltsraum
- 3 Küche
- 4 Lager / Technik
- 5 Schlafraum
- 6 Sanitäre Anlagen Gäste
- 7 Hüttenwart- und Personalräume
- 8 Sanitäre Anlagen Personal
- 9 Schutzraum

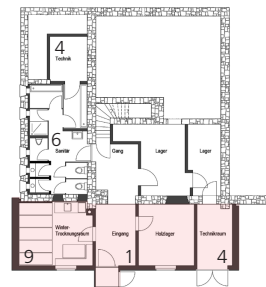
### Flächen

- Bestehend
- Neu

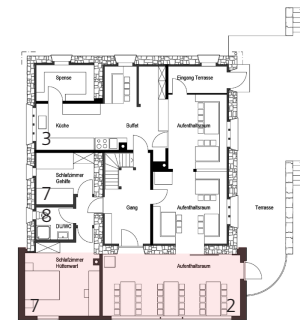
MST 1:400



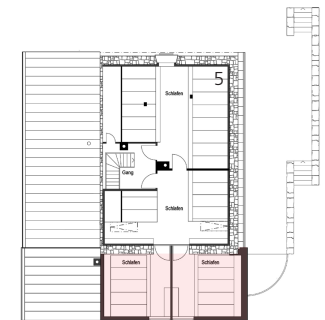
Schnitt



Grundriss Untergeschoss



Grundriss Erdgeschoss



Grundriss Obergeschoss

# Muttseehütte - SAC Winterthur



© Reto Grundbacher

Ort: 8783 Linthal GL  
 m.ü.M. 2 501  
 Architektur: Büchel Neubig Architekten, Weinfelden  
 Auftragsart: Direktmandat  
 Hütten typ: Bergwanderhütte  
 Fertigstellung: 2013  
 Baukosten: 912'975 CHF  
 Schlafplätze: 75

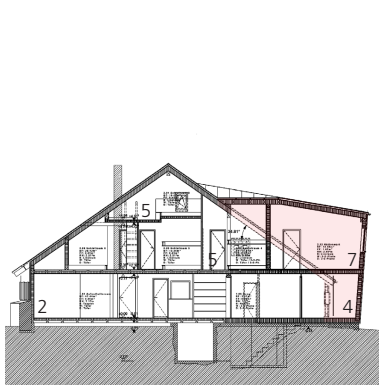
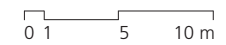
### Raumprogramm

- 1 Schuhraum
- 2 Aufenthaltsraum
- 3 Küche
- 4 Lager / Technik
- 5 Schlafraum
- 6 Sanitäre Anlagen Gäste
- 7 Hüttenwart- und Personalräume
- 8 Sanitäre Anlagen Personal
- 9 Schutzraum

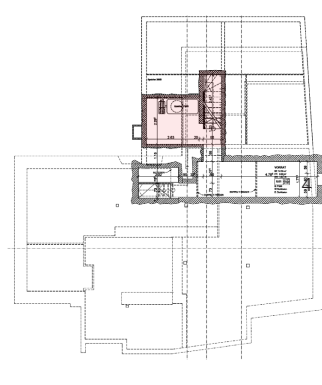
### Flächen

- Bestehend
- Neu

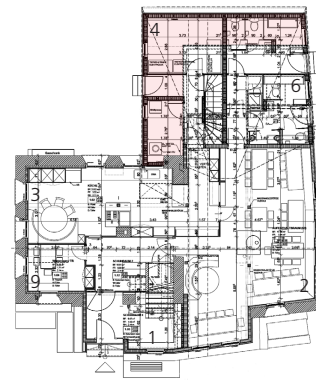
MST 1:400



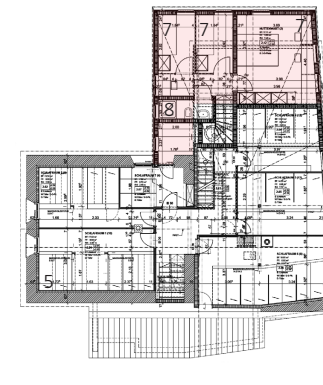
Schnitt



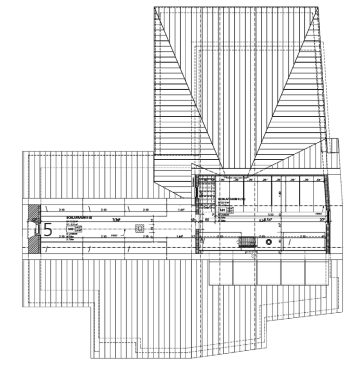
Grundriss Untergeschoss



Grundriss Erdgeschoss



Grundriss Obergeschoss



Grundriss Dachgeschoss



# Capanna Piansecco - CAS Bellinzona e Valli

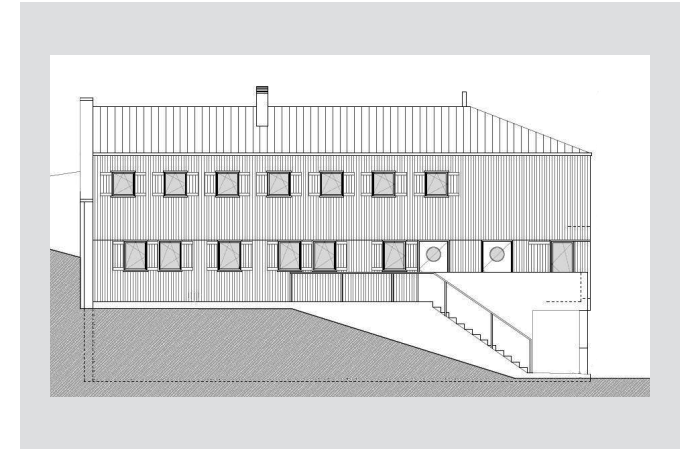


Visualisierung

© Studio Gendotti SA



Südwestfassade



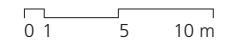
Südostfassade

Ort: 6781 Bedretto TI  
 m.ü.M. 1 982  
 Architektur: Demarchi Architetto, Bellinzona  
 Studio Gendotti SA, Airolo  
 Auftragsart: Direktmandat  
 Hüttentyp: Alpinhütte | Bergwanderhütte  
 Fertigstellung: Voraussichtlich 2020  
 Baukosten: 2'695'000 CHF  
 Schlafplätze: 44

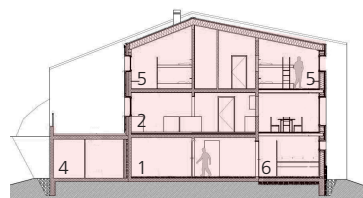
- Raumprogramm**
- 1 Schuhraum
  - 2 Aufenthaltsraum
  - 3 Küche
  - 4 Lager / Technik
  - 5 Schlafraum
  - 6 Sanitäre Anlagen Gäste
  - 7 Hüttenwart- und Personalräume
  - 8 Sanitäre Anlagen Personal
  - 9 Schutzraum

- Flächen**
- Bestehend
  - Neu

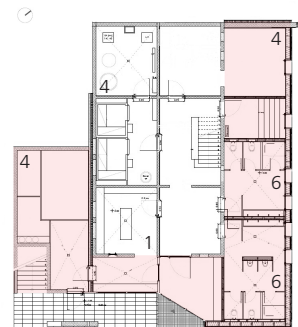
MST 1:400



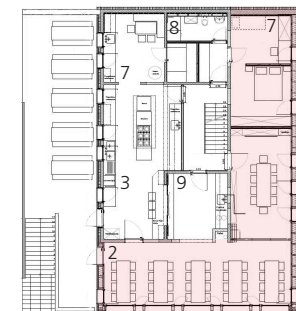
Schnitt B



Schnitt A



Grundriss Untergeschoss



Grundriss Erdgeschoss



Grundriss Obergeschoss

# Rothornhütte - SAC Oberaargau



Visualisierungen

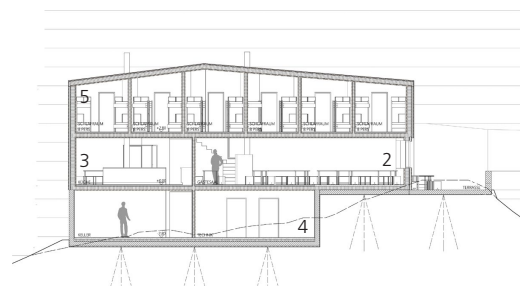
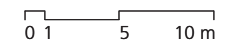
© arnold perren zurniwen gmbh

Ort: 3920 Zermatt VS  
 m.ü.M. 3 198  
 Architektur: arnold perren zurniwen gmbh, architektur & design, Zermatt  
 Auftragsart: Direktmandat  
 Hütten typ: Alpinhütte  
 Fertigstellung: Offen  
 Baukosten: 3'670'000 CHF  
 Schlafplätze: 55

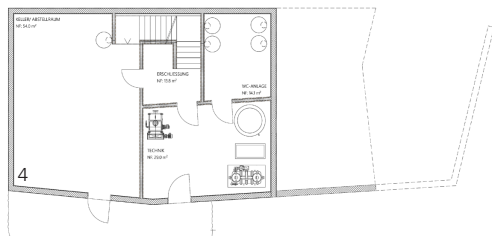
### Raumprogramm

- 1 Schuhraum
- 2 Aufenthaltsraum
- 3 Küche
- 4 Lager / Technik
- 5 Schlafraum
- 6 Sanitäre Anlagen Gäste
- 7 Hüttenwart- und Personalräume
- 8 Sanitäre Anlagen Personal
- 9 Schutzraum

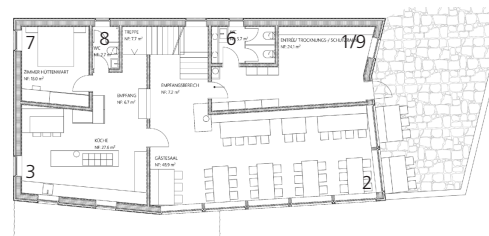
MST 1:400



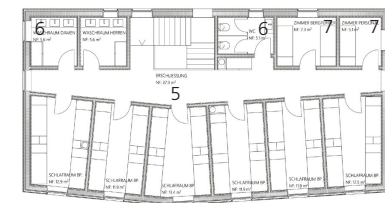
Schnitt 1



Grundriss Untergeschoss



Grundriss Erdgeschoss



Grundriss Obergeschoss

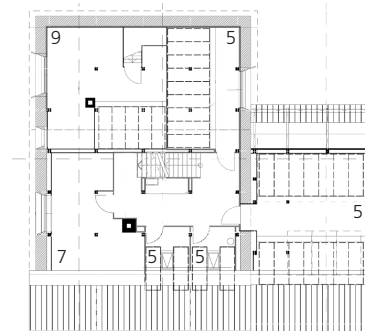


# Rotondohütte - SAC Lägern



© SAC-CAS

Ort: 6491 Realp UR  
 m.ü.M. 2 570  
 Architektur: Andreas Oppliger, dipl. Architekt ETH SIA, Widen  
 Auftragsart: Direktmandat  
 Hüttenotyp: Alpinhütte | Bergwanderhütte  
 Fertigstellung: 2011  
 Baukosten: 1'851'800 CHF  
 Schlafplätze: 90



Grundriss 1. Obergeschoss

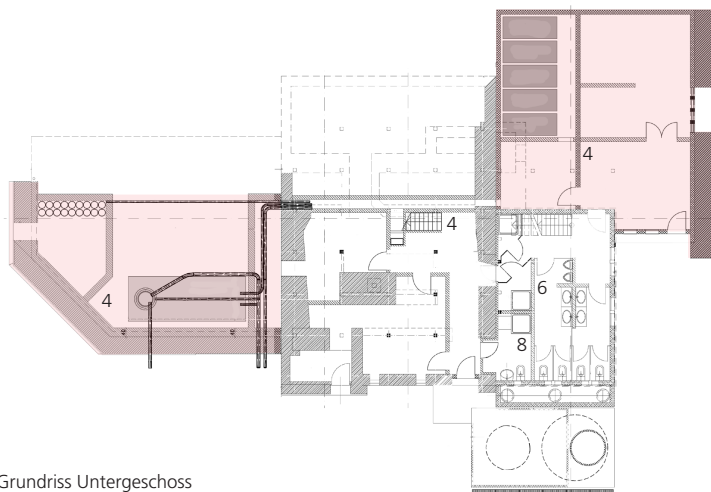
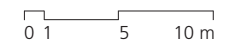
### Raumprogramm

- 1 Schuhraum
- 2 Aufenthaltsraum
- 3 Küche
- 4 Lager / Technik
- 5 Schlafraum
- 6 Sanitäre Anlagen Gäste
- 7 Hüttenwart- und Personalräume
- 8 Sanitäre Anlagen Personal
- 9 Schutzraum

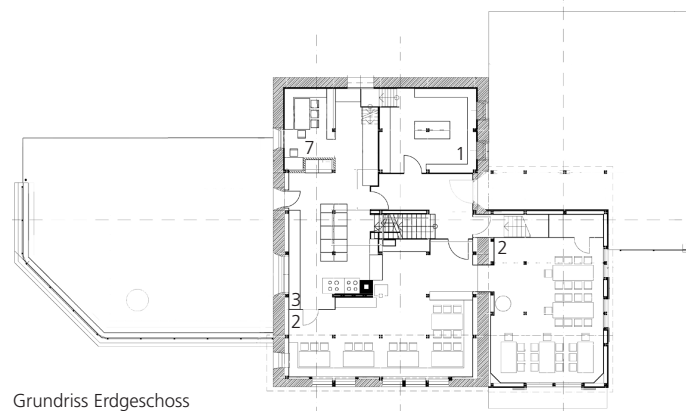
### Flächen

- Bestehend
- Neu

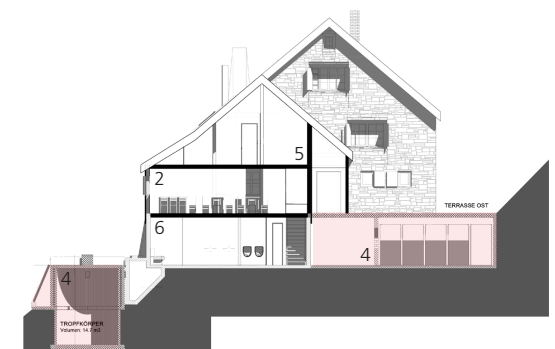
MST 1:400



Grundriss Untergeschoss



Grundriss Erdgeschoss



Schnitt

# Rugghubelhütte - SAC Titlis



© Martin Hellingman



© davidschweizer.ch

Ort: 6390 Engelberg OW  
 m.ü.M. 2 290  
 Architektur: Martin Hellingman, Architekt FH, Altdorf  
 Auftragsart: Direktmandat  
 Hüttentyp: Bergwanderhütte | Alpinhütte  
 Fertigstellung: 2010  
 Baukosten: 2'072'360 CHF  
 Schlafplätze: 95

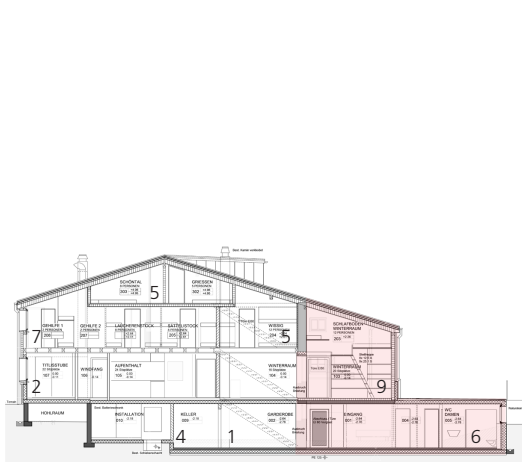
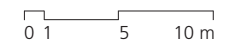
### Raumprogramm

- 1 Schuhraum
- 2 Aufenthaltsraum
- 3 Küche
- 4 Lager / Technik
- 5 Schlafraum
- 6 Sanitäre Anlagen Gäste
- 7 Hüttenwart- und Personalräume
- 8 Sanitäre Anlagen Personal
- 9 Schutzraum

### Flächen

- Bestehend
- Neu

MST 1:400



Schnitt



Grundriss Untergeschoss



Grundriss Erdgeschoss



Grundriss Obergeschoss



# Silvrettahütte - SAC St. Gallen



© davidschweizer.ch

Ort: 7250 Klosters GR  
 m.ü.M. 2 341  
 Architektur: Büchel Neubig Architekten, Weinfelden  
 Auftragsart: Direktmandat  
 Hütten typ: Alpinhütte  
 Fertigstellung: 2011  
 Baukosten: 1'394'440 CHF  
 Schlafplätze: 70



Schnitt

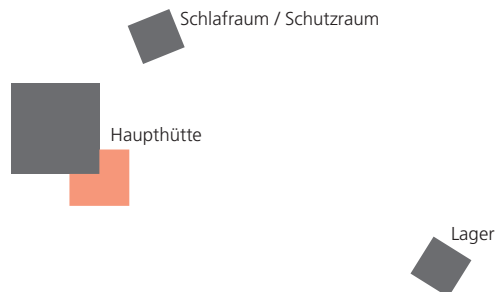
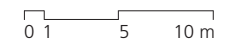
### Raumprogramm

- 1 Schuhraum
- 2 Aufenthaltsraum
- 3 Küche
- 4 Lager / Technik
- 5 Schlafraum
- 6 Sanitäre Anlagen Gäste
- 7 Hüttenwart- und Personalräume
- 8 Sanitäre Anlagen Personal
- 9 Schutzraum im Nebengebäude

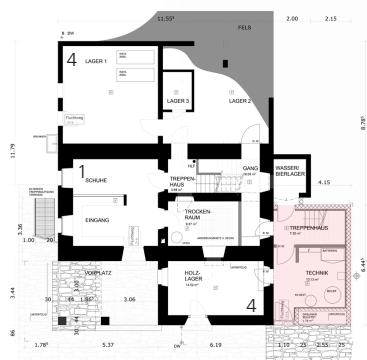
### Flächen

- Bestehend
- Neu

MST 1:400



Situation 1:1000



Grundriss Untergeschoss



Grundriss Erdgeschoss



Grundriss Obergeschoss

# Spannorthütte - SAC Uto



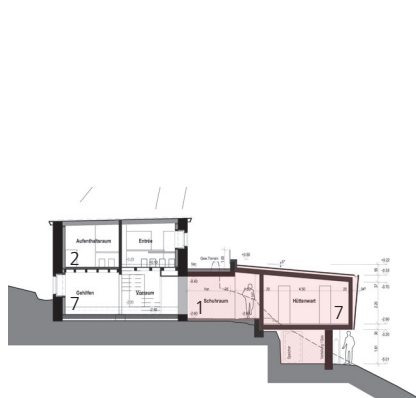
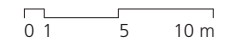
© Eskil Roll

Ort: 6368 Attinghausen UR  
 m.ü.M. 1 956  
 Architektur: map architektur + planung ag, Wallisellen  
 Auftragsart: Direktmandat  
 Hütten typ: Alpinhütte | Bergwanderhütte  
 Fertigstellung: 2018  
 Baukosten: 2'100'000 CHF  
 Schlafplätze: 40

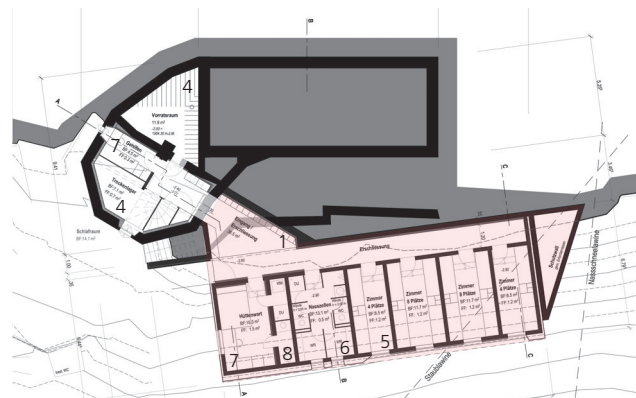
- Raumprogramm**
- 1 Schuhraum
  - 2 Aufenthaltsraum
  - 3 Küche
  - 4 Lager / Technik
  - 5 Schlafraum
  - 6 Sanitäre Anlagen Gäste
  - 7 Hüttenwart- und Personalräume
  - 8 Sanitäre Anlagen Personal
  - 9 Schutzraum

- Flächen**
- Bestehend
  - Neu

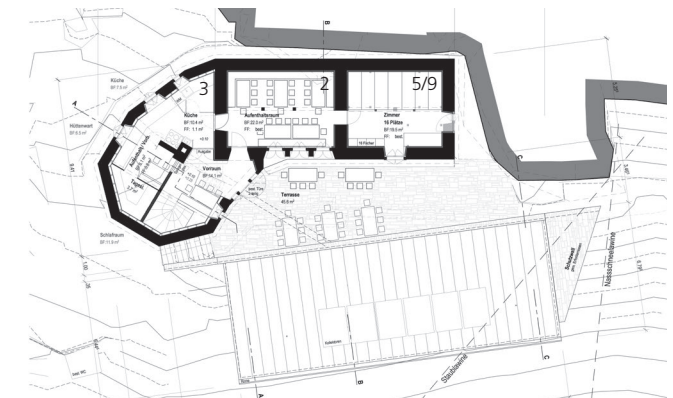
MST 1:400



Schnitt A



Grundriss Untergeschoss



Grundriss Erdgeschoss

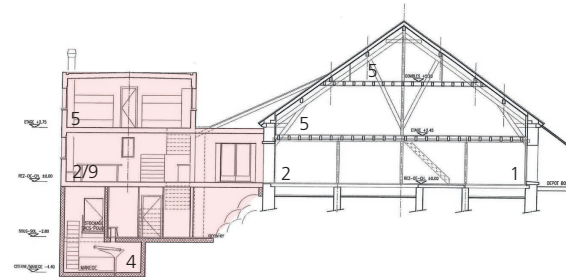


# Cabane du Trient - CAS Diablerets



© SAC-CAS

Ort: 1929 Trient VS  
 m.ü.M. 3 170  
 Architektur: Michel Perraudin, Architecte ETS, Martigny  
 Auftragsart: Direktmandat  
 Hütten typ: Alpinhütte | Bergwanderhütte  
 Fertigstellung: 2006  
 Baukosten: 1'725'375 CHF  
 Schlafplätze: 128



Schnitt

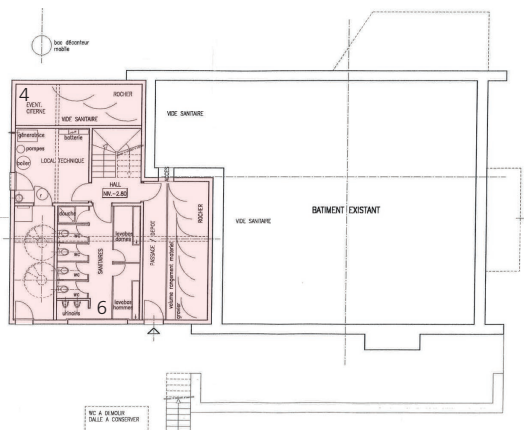
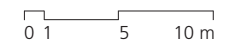
### Raumprogramm

- 1 Schuhraum
- 2 Aufenthaltsraum
- 3 Küche
- 4 Lager / Technik
- 5 Schlafraum
- 6 Sanitäre Anlagen Gäste
- 7 Hüttenwart- und Personalräume
- 8 Sanitäre Anlagen Personal
- 9 Schutzraum

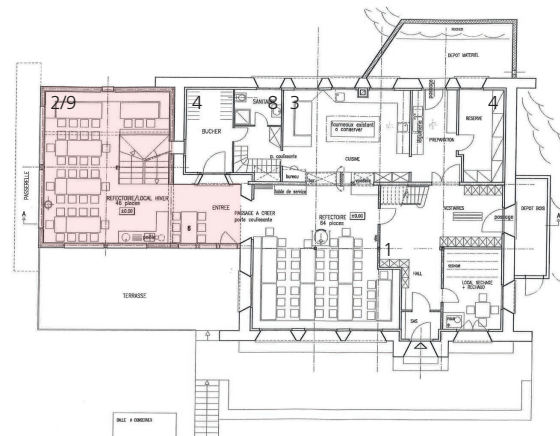
### Flächen

- Bestehend
- Neu

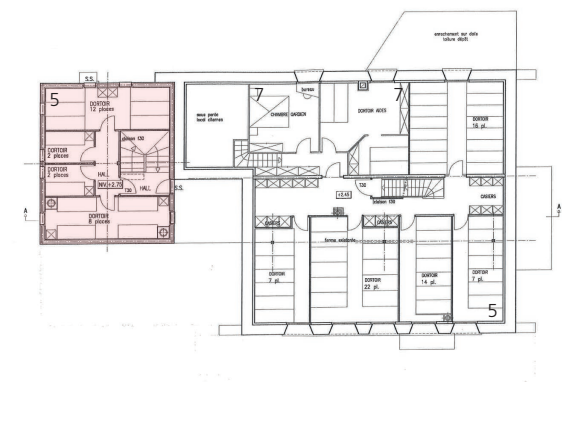
MST 1:400



Grundriss Untergeschoss



Grundriss Erdgeschoss



Grundriss Obergeschoss

# Trifthütte - SAC Bern



© SAC-CAS

Ort: 3863 Gadmen BE  
 m.ü.M. 2 520  
 Architektur: ANB Architekten AG, Bern  
 Auftragsart: Direktmandat  
 Hütten typ: Bergwanderhütte | Alpinhütte  
 Fertigstellung: 2008  
 Baukosten: 1'093'182 CHF  
 Schlafplätze: 40

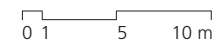
### Raumprogramm

- 1 Schuhraum
- 2 Aufenthaltsraum
- 3 Küche
- 4 Lager / Technik
- 5 Schlafraum
- 6 Sanitäre Anlagen Gäste
- 7 Hüttenwart- und Personräume
- 8 Sanitäre Anlagen Personal
- 9 Schutzraum

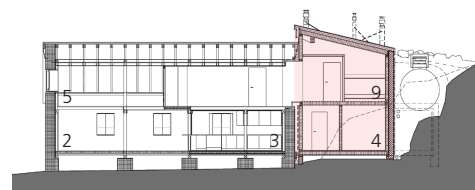
### Flächen

- Bestehend
- Neu

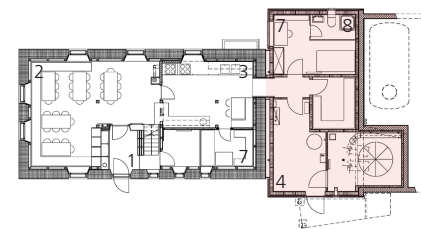
MST 1:400



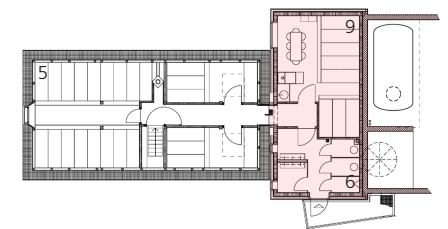
Ostfassade



Schnitt



Grundriss Erdgeschoss



Grundriss Obergeschoss



# Chamonna Tuoi - CAS Engiadina Bassa



Trocknungs- und Schutzraum



© SAC-CAS

Ort: 7545 Guarda GR  
 m.ü.M. 2 250  
 Architektur: Seraina Felix-Gallmann, Arch. Dipl. ETH/SIA, Sent  
 Auftragsart: Direktmandat  
 Hütten typ: Alpinhütte | Bergwanderhütte  
 Fertigstellung: 2009  
 Baukosten: 626'486 CHF  
 Schlafplätze: 80

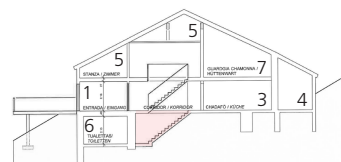
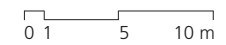
### Raumprogramm

- 1 Schuhraum
- 2 Aufenthaltsraum
- 3 Küche
- 4 Lager / Technik
- 5 Schlafraum
- 6 Sanitäre Anlagen Gäste
- 7 Hüttenwart- und Personalräume
- 8 Sanitäre Anlagen Personal
- 9 Schutzraum

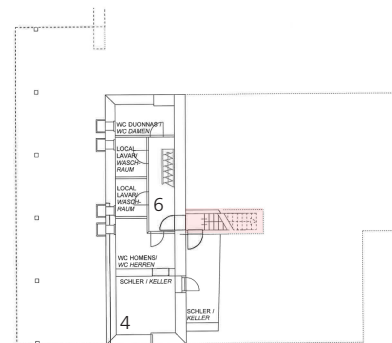
### Flächen

- Bestehend
- Neu

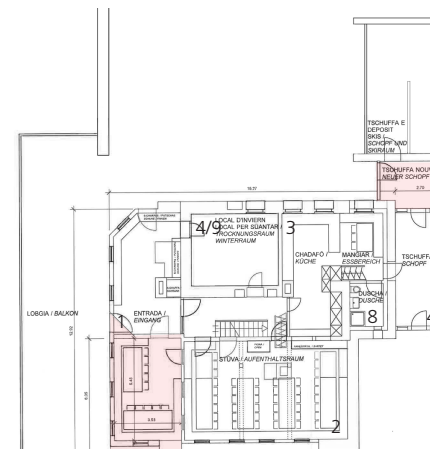
MST 1:400



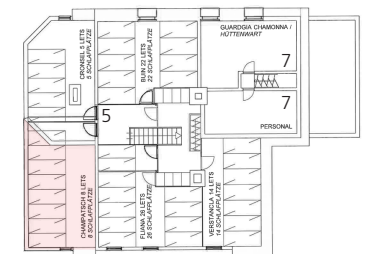
Schnitt



Grundriss Untergeschoss



Grundriss Erdgeschoss



Grundriss Obergeschoss

# Turtmannhütte - CAS Prévôtoise



© davidschweizer.ch

Ort: 3948 Oberems VS  
 m.ü.M. 2 519  
 Architektur: Tscherrig Partner Engineering, Raron  
 Auftragsart: Direktmandat  
 Hütten typ: Alpinhütte | Bergwanderhütte  
 Fertigstellung: 2000  
 Baukosten: 1'281'330 CHF  
 Schlafplätze: 74

### Raumprogramm

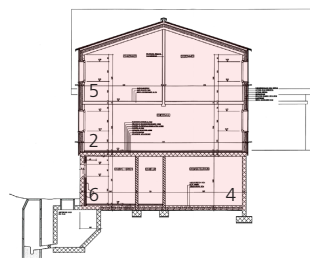
- 1 Schuhraum
- 2 Aufenthaltsraum
- 3 Küche
- 4 Lager / Technik
- 5 Schlafraum
- 6 Sanitäre Anlagen Gäste
- 7 Hüttenwart- und Personräume
- 8 Sanitäre Anlagen Personal
- 9 Schutzraum

### Flächen

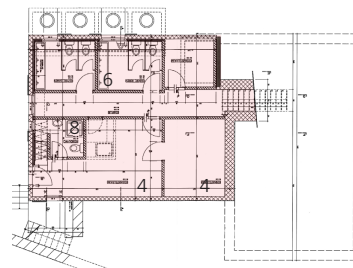
- Bestehend
- Neu

MST 1:400

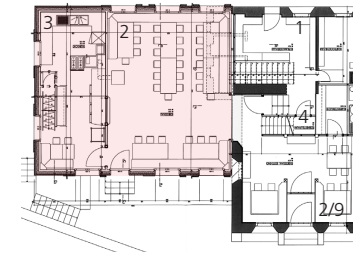
0 1 5 10 m



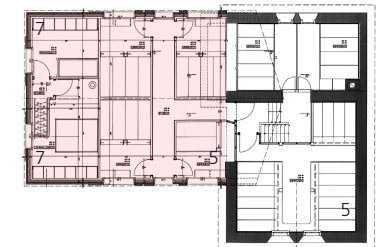
Schnitt



Grundriss Untergeschoss



Grundriss Erdgeschoss



Grundriss Obergeschoss



# Weisshornhütte - SAC Basel



Visualisierung Nord- und Westfassade



Visualisierung Süd- und Westfassade

© Meinrad Hänggi



Ostfassade

Ort: 3928 Randa VS  
 m.ü.M. 2 932  
 Architektur: Meinrad Hänggi  
 Auftragsart: Direktmandat  
 Hüttentyp: Alpinhütte  
 Fertigstellung: Voraussichtlich 2021  
 Baukosten: 1'320'000 CHF  
 Schlafplätze: 33

## Raumprogramm

- 1 Schuhraum
- 2 Aufenthaltsraum
- 3 Küche
- 4 Lager / Technik
- 5 Schlafraum
- 7 Hüttenwart- und Personalräume
- 8 Sanitäre Anlagen Personal
- 9 Schutzraum

## Flächen

- Bestehend
- Neu

MST 1:400

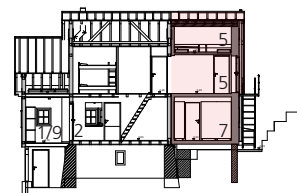
0 1 5 10 m



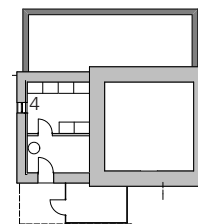
Sanitäre Anlagen Gäste im Nebengebäude



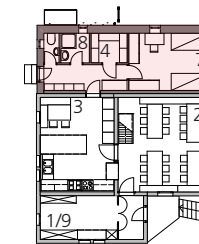
Situation 1:1000



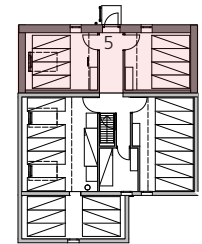
Schnitt



Grundriss Untergeschoss



Grundriss Erdgeschoss



Grundriss Obergeschoss

# Wildhornhütte - CAS Moléson



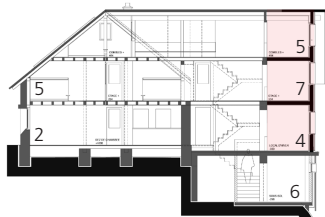
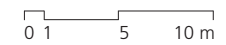
© davidschweizer.ch

Ort: 3775 Lenk BE  
 m.ü.M. 2 303  
 Architektur: Audrey-Schenker-Sottaz SA Architectes, Fribourg  
 Auftragsart: Direktmandat  
 Hütten typ: Alpinhütte | Bergwanderhütte  
 Fertigstellung: 2014  
 Baukosten: 1'226'835 CHF  
 Schlafplätze: 91

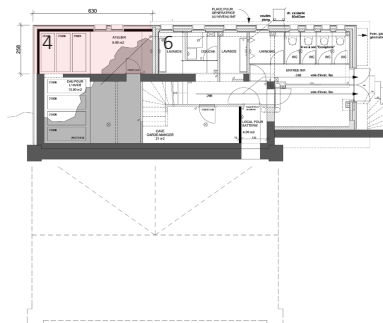
- Raumprogramm**
- 1 Schuhraum
  - 2 Aufenthaltsraum
  - 3 Küche
  - 4 Lager / Technik
  - 5 Schlafraum
  - 6 Sanitäre Anlagen Gäste
  - 7 Hüttenwart- und Personräume
  - 8 Sanitäre Anlagen Personal
  - 9 Schutzraum

- Flächen**
- Bestehend
  - Neu

MST 1:400



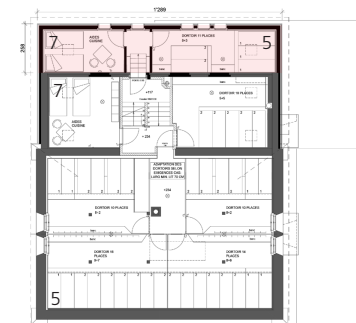
Schnitt



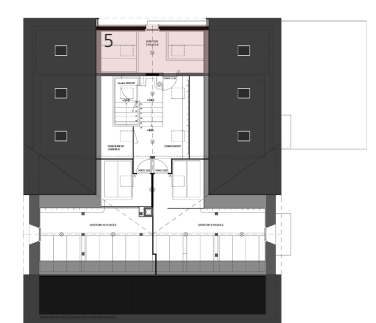
Grundriss Untergeschoss



Grundriss Erdgeschoss



Grundriss Obergeschoss



Grundriss Dachgeschoss