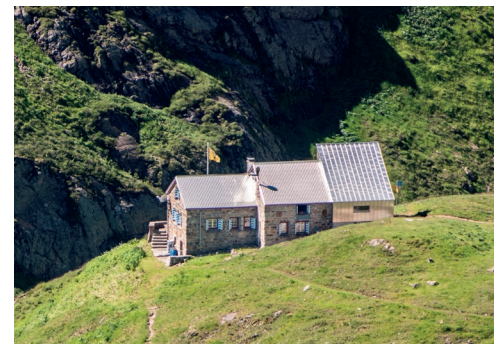


Construction de cabanes CAS 2000-2020

2^e Partie



Photos de couverture (h.b.g.d.)

Cabane de Bertol: Widmer | De Montmollin

Glärnischhütte: Jung Architektur GmbH

Gaulihütte: Werkgruppe AGW

Leutschachhütte: davidschweizer.ch

Camona da Medel: Ralph Feiner

Impressum

Toutes les informations ont été répertoriées avec le plus grand soin et au meilleur de la connaissance des auteurs, sans garantie quant à leur intégralité et exactitude.

Club Alpin Suisse CAS, domaine Cabanes et Infrastructure, cabanes@sac-cas.ch

Février 2019

Tous droits réservés, Club Alpin Suisse CAS

Textes: Ulrich Delang

Traductions de l'allemand: Catherine Coquoz, Miriam Maffina, Ulrich Delang

Mise en page: Iris Sennhauser et Petra Waldburger

Table des matières

Almagellerhütte - SAC Niesen	4	Turtmannhütte - CAS Prévôtoise	42
Chamonna Alp Sprella - CAS Engiadina Bassa	5	Weisshornhütte - SAC Basel	43
Cabane Arpitettaz - CAS La Dôle	6	Wildhornhütte - CAS Moléson	44
Bächlitalhütte - SAC Am Albis	7		
Cabane de Bertol - CAS Neuchâtel	8		
Bordierhütte - CAS Genevoise	9		
Britanniahütte - CAS Genevoise	10		
Brunnihütte - SAC Engelberg	11		
Capanna Cadlimo - SAC Uto	12		
Capanna Campo Tencia - CAS Ticino	13		
Cabane de Chanrion - CAS Genevoise	14		
Cabane de la Dent Blanche - CAS Jaman	15		
Domhütte - SAC Uto	16		
Dossenhütte - SAC Oberaargau	17		
Chamanna d'Es-cha - SAC Bernina	18		
Gaulihütte - SAC Bern	19		
Geltenhütte - SAC Oldenhorn	20		
Glärnischhütte - SAC Tödi	21		
Glattalphütte - SAC Mythen	22		
Kesch-Hütte - SAC Davos	23		
Konkordiahütte - SAC Grindelwald	24		
Kröntenhütte - SAC Gotthard	25		
Leglerhütte - SAC Tödi	26		
Leutschachhütte - SAC Zimmerberg	27		
Lidernenhütte - SAC Mythen	28		
Chamonna Lischana - CAS Engiadina Bassa	29		
Camona da Maighels - SAC Piz Terri	30		
Camona da Medel - SAC Uto	31		
Muttseehütte - SAC Winterthur	32		
Capanna Piansecco - CAS Bellinzona e Valli	33		
Rothornhütte - SAC Oberaargau	34		
Rotondohütte - SAC Lägern	35		
Rugghubelhütte - SAC Titlis	36		
Silvrettahütte - SAC St. Gallen	37		
Spannorthütte - SAC Uto	38		
Cabane du Trient - CAS Diablerets	39		
Trifhütte - SAC Bern	40		
Chamonna Tuoi - CAS Engiadina Bassa	41		

Almagellerhütte - SAC Niesen



© SAC-CAS

Lieu: 3905 Saas-Almagell VS
 Altitude: 2 894
 Architecture: Architekturbüro Christian Nussbaum AG, Spiez
 Nature du mandat: Mandat direct
 Type: Cabane de haute montagne | Cabane de randonnée
 Réalisation: 2008
 Frais de construction: 1'285'700 CHF
 Couchettes: 120

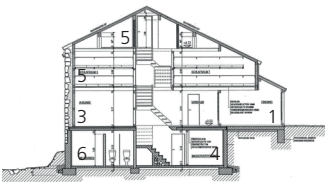
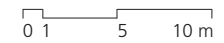
Programme des locaux

- 1 Local à chaussures
- 2 Réfectoire
- 3 Cuisine
- 4 Stockage / technique
- 5 Dortoir
- 6 Sanitaires hôtes
- 7 Locaux du gardien/personnel
- 8 Sanitaires gardien/personnel
- 9 Local d'urgence dans l'annexe

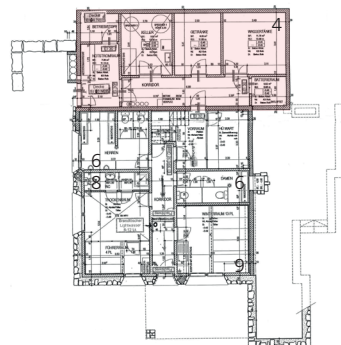
Surfaces

- Existant
- Nouveau

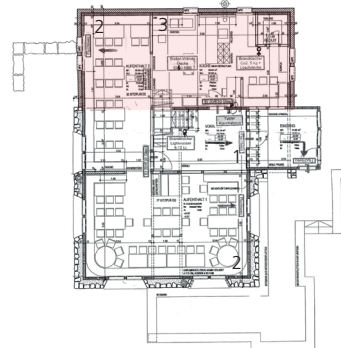
Echelle 1:400



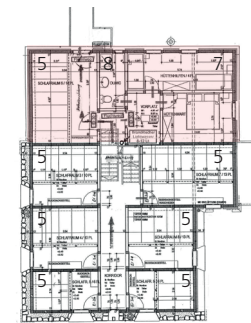
Coupe



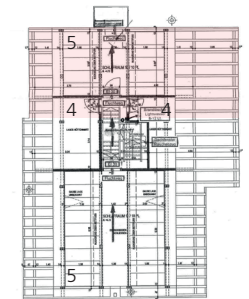
Sous-sol



Rez-de-chaussée



Étage



Combles

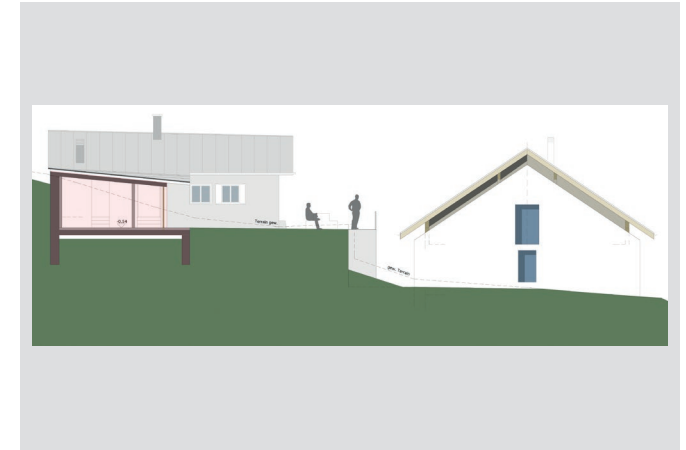
Chamonna Alp Sprella - CAS Engiadina Bassa



© SAC-CAS

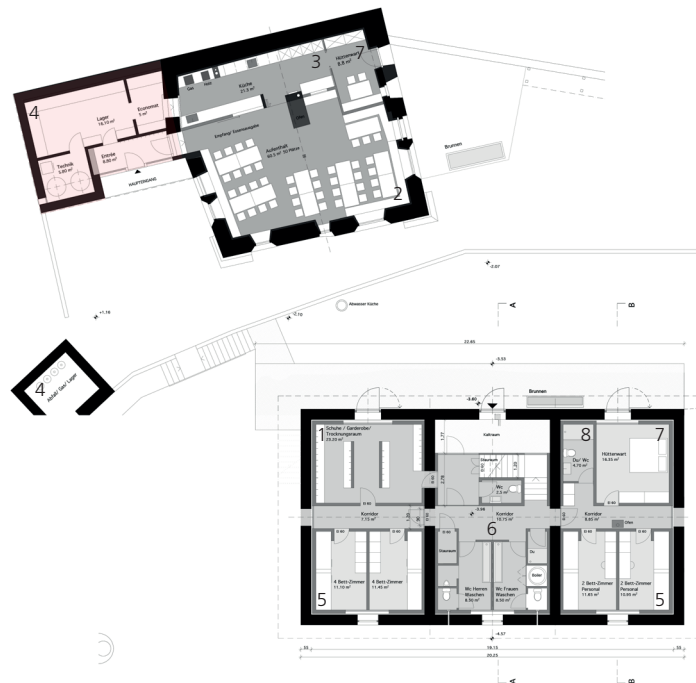


Façade nord dortoires



Coupe transversale et façade nord-est dortoires

Lieu: 7537 Val Müstair GR
 Altitude: 2 127
 Architecture: padrun-architektur, Guarda
 Nature du mandat: Concours d'architecture sur invitation
 Type: Cabane de randonnée
 Réalisation: Indéfini
 Frais de construction: 2'200'000 CHF
 Couchettes: 66



Rez-de-chaussée chalet d'alpage et étable

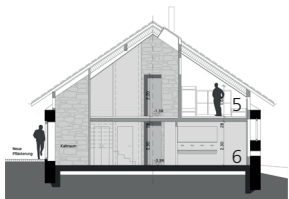
- Programme des locaux**
- 1 Local à chaussures
 - 2 Réfectoire
 - 3 Cuisine
 - 4 Stockage / technique
 - 5 Dortoir
 - 6 Sanitaires hôtes
 - 7 Locaux du gardien/personnel
 - 8 Sanitaires gardien/personnel

Surfaces

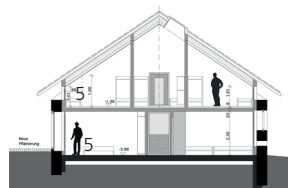
- Existant
- Nouveau

Echelle 1:400

0 1 5 10 m



Coupe A



Coupe B



Étage étable

Cabane Arpitettaz - CAS La Dôle



© SAC-CAS

Lieu: 3961 Anniviers VS
 Altitude: 2 786
 Architecture: Viret Architectes SA, Bienne
 Nature du mandat: Mandat direct
 Type: Cabane de haute montagne | Cabane de randonnée
 Réalisation: 2016
 Frais de construction: 1'069'378 CHF
 Couchettes: 32

Programme des locaux

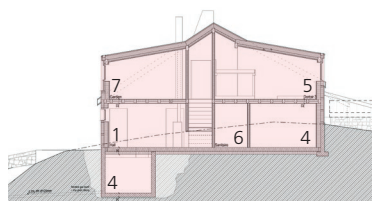
- 1 Local à chaussures
- 2 Réfectoire
- 3 Cuisine
- 4 Stockage / technique
- 5 Dortoir
- 6 Sanitaires hôtes
- 7 Locaux du gardien/personnel
- 8 Sanitaires gardien/personnel
- 9 Local d'urgence

Surfaces

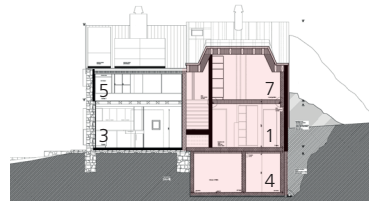
- Existant
- Nouveau

Echelle 1:400

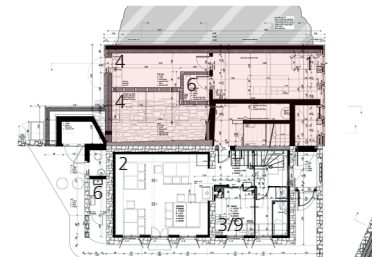
0 1 5 10 m



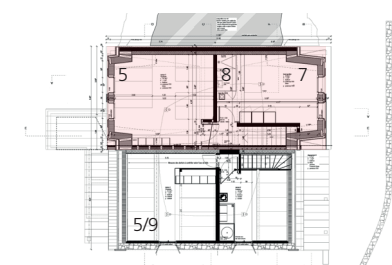
Coupe 1



Coupe 2



Rez-de-chaussée



Étage

Bächlitalhütte - SAC Am Albis



© Zettel/Schulthess

Lieu: 3864 Guttannen BE
 Altitude: 2 328
 Architecture: Jürg Baumgartner Architekt HTL, Affoltern am Albis
 Nature du mandat: Mandat direct
 Type: Cabane de haute montagne | Cabane de randonnée
 Réalisation: 2001
 Frais de construction: 2'210'222 CHF
 Couchettes: 74

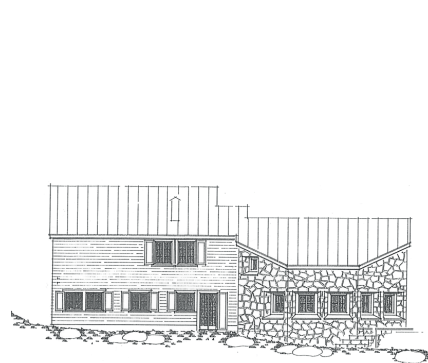
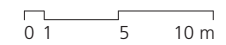
Programme des locaux

- 1 Local à chaussures
- 2 Réfectoire
- 3 Cuisine
- 4 Stockage / technique
- 5 Dortoir
- 6 Sanitaires hôtes
- 7 Locaux du gardien/personnel
- 8 Sanitaires gardien/personnel
- 9 Local d'urgence

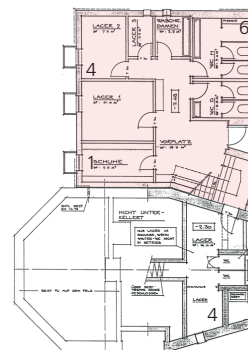
Surfaces

- Existant
- Nouveau

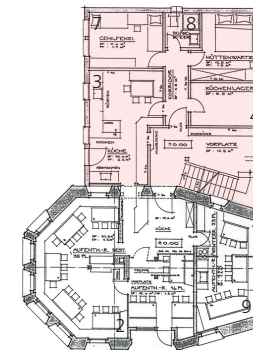
Echelle 1:400



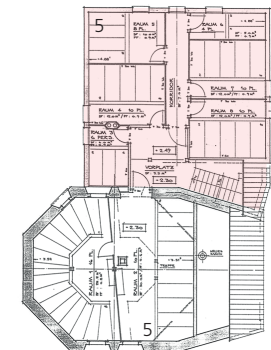
Façade est



Sous-sol



Rez-de-chaussée



Étage

Cabane de Bertol - CAS Neuchâtel



© Widmer | De Montmollin



© SAC-CAS

Lieu: 1986 Arolla VS
 Altitude: 3 311
 Architecture: Widmer | De Montmollin, Biel
 Nature du mandat: Mandat direct
 Type: Cabane de haute montagne
 Réalisation: 2001
 Frais de construction: 1'141'694 CHF
 Couchettes: 80

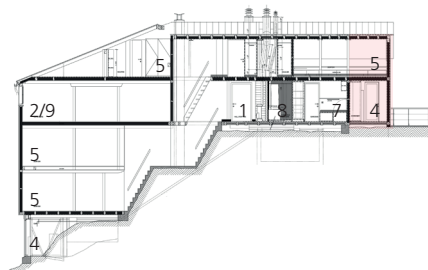
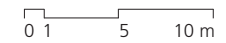
Programme des locaux

- 1 Local à chaussures
- 2 Réfectoire
- 3 Cuisine
- 4 Stockage / technique
- 5 Dortoir
- 6 Sanitaires hôtes
- 7 Locaux du gardien/personnel
- 8 Sanitaires gardien/personnel
- 9 Local d'urgence

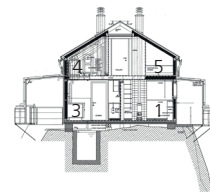
Surfaces

- Existant
- Nouveau

Echelle 1:400



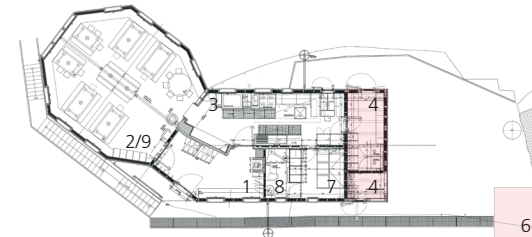
Coupe 1



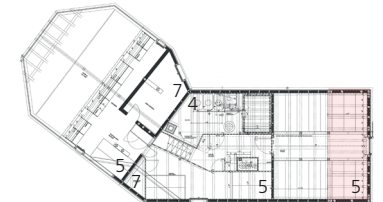
Coupe 2



1er sous-sol



Rez-de-chaussée



Étage

Bordierhütte - CAS Genevoise



© SAC-CAS

Lieu: 3924 Gasenried VS
 Altitude: 2 886
 Architecture: Summermatter Architekten AG, dipl. Arch FH, Brig-Glis
 Nature du mandat: Concours d'architecture sur invitation
 Type: Cabane de haute montagne
 Réalisation: 2010
 Frais de construction: 948'944 CHF
 Couchettes: 44

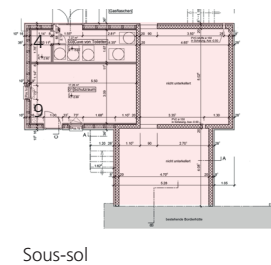
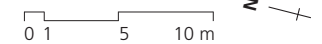
Programme des locaux

- 1 Local à chaussures
- 2 Réfectoire
- 3 Cuisine
- 4 Stockage / technique
- 5 Dortoir
- 6 Sanitaires hôtes
- 7 Locaux du gardien/personnel
- 8 Sanitaires gardien/personnel
- 9 Local d'urgence

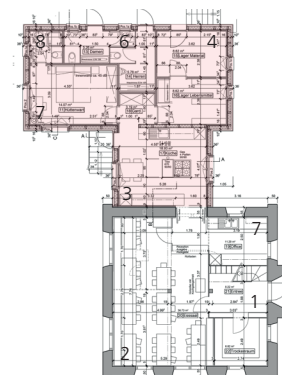
Surfaces

- Existant
- Nouveau

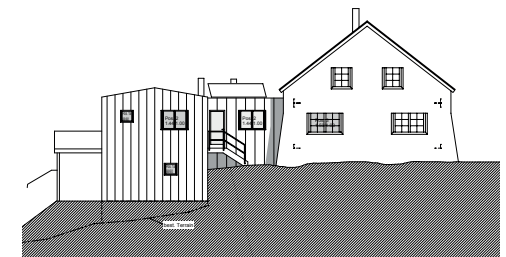
Echelle 1:400



Sous-sol



Rez-de-chaussée



Façade nord

Britanniahütte - CAS Genevoise



© Therese Andenmatten



© SAC-CAS



© Fleming Brand

Lieu: 3905 Saas-Almagell VS
 Altitude: 3 030
 Architecture: Walter Burgener Architekt, Brig
 Nature du mandat: Mandat direct
 Type: Cabane de haute montagne | Cabane de randonnée | Auberge de montagne
 Réalisation: 1997
 Frais de construction: 4'453'479 CHF
 Couchettes: 134

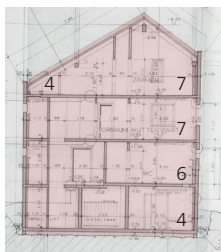
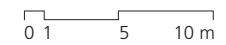
Programme des locaux

- 1 Local à chaussures
- 2 Réfectoire
- 3 Cuisine
- 4 Stockage / technique
- 5 Dortoir
- 6 Sanitaires hôtes
- 7 Locaux du gardien/personnel
- 8 Sanitaires gardien/personnel
- 9 Local d'urgence

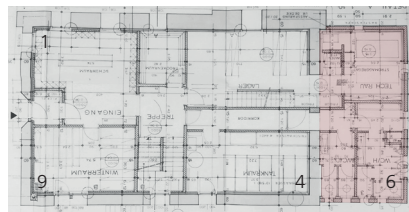
Surfaces

- Existant
- Nouveau

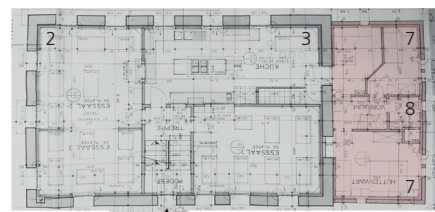
Echelle 1:400



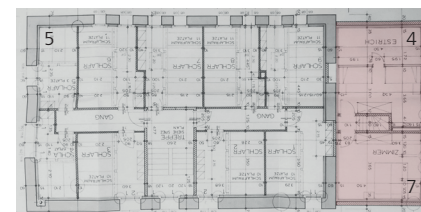
Coupe



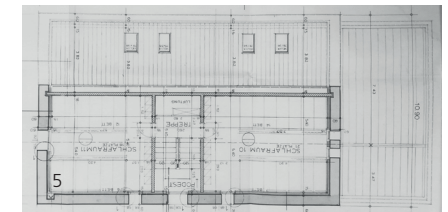
Rez-de-chaussée



1er étage



2e étage



Combles

Brunnihütte - SAC Engelberg



© SAC-CAS

Lieu: 6391 Engelberg OW
 Altitude: 1 860
 Architecture: Engelberger Architekten AG, Engelberg
 Nature du mandat: Mandat direct
 Type: Auberge de montagne
 Réalisation: 2005
 Frais de construction: 797'300 CHF
 Couchettes: 40

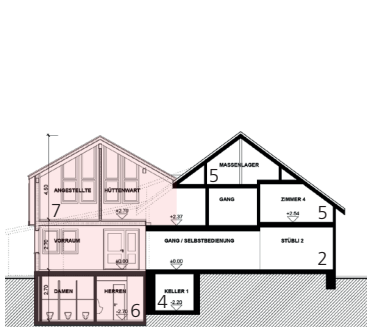
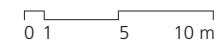
Programme des locaux

- 1 Local à chaussures
- 2 Réfectoire
- 3 Cuisine
- 4 Stockage / technique
- 5 Dortoir
- 6 Sanitaires hôtes
- 7 Locaux du gardien/personnel
- 8 Sanitaires gardien/personnel
- 9 Local d'urgence

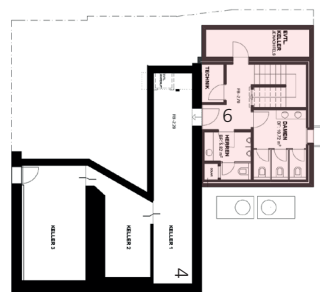
Surfaces

- Existant
- Nouveau

Echelle 1:400



Coupe



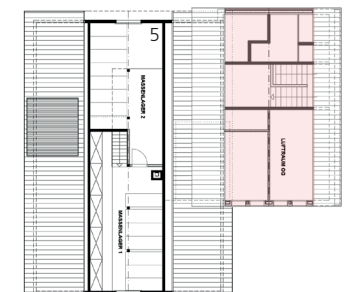
Sous-sol



Rez-de-chaussée



Étage



Combles

Capanna Cadlimo - SAC Uto

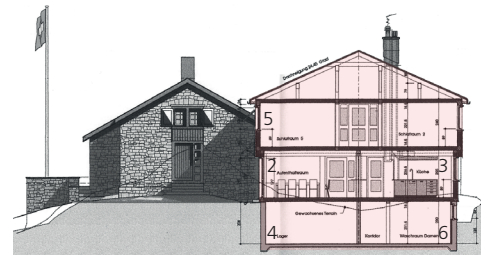


© SAC-CAS



© Regina Schallenberg

Lieu: 6777 Quinto TI
 Altitude: 2 570
 Architecture: M. Eschenmoser Architekturbüro SIA, Zürich
 Nature du mandat: Mandat direct
 Type: Cabane de randonnée
 Réalisation: 2001 (deuxième étape 2018)
 Frais de construction: 2'197'800 CHF
 Couchettes: 85



Coupe

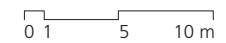
Programme des locaux

- 1 Local à chaussures
- 2 Réfectoire
- 3 Cuisine
- 4 Stockage / technique
- 5 Dortoir
- 6 Sanitaires hôtes
- 7 Locaux du gardien/personnel
- 8 Sanitaires gardien/personnel
- 9 Local d'urgence
- 10 Salle de cours

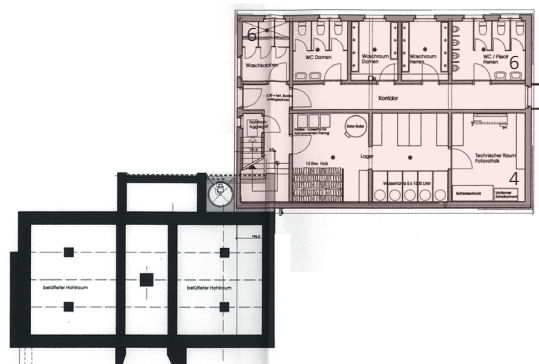
Surfaces

- Existant
- Nouveau

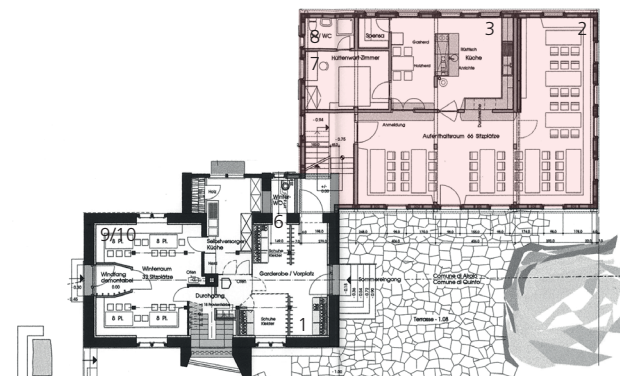
Echelle 1:400



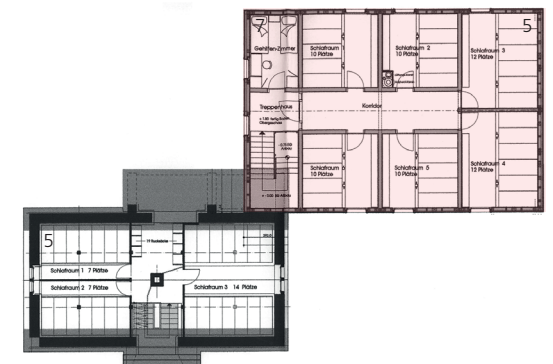
N



Sous-sol



Rez-de-chaussée



Étage

Capanna Campo Tencia - CAS Ticino



© SAC-CAS

Lieu: 6747 Chironcio TI
 Altitude: 2 140
 Architecture: Demarchi Architetto, Bellinzona
 Nature du mandat: Mandat direct
 Type: Cabane de randonnée
 Réalisation: 2009
 Frais de construction: 644'778 CHF
 Couchettes: 77

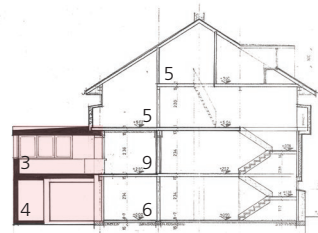
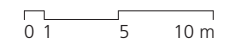
Programme des locaux

- 1 Local à chaussures
- 2 Réfectoire
- 3 Cuisine
- 4 Stockage / technique
- 5 Dortoir
- 6 Sanitaires hôtes
- 7 Locaux du gardien/personnel
- 8 Sanitaires gardien/personnel
- 9 Local d'urgence

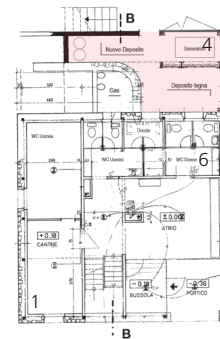
Surfaces

- Existant
- Nouveau

Echelle 1:400



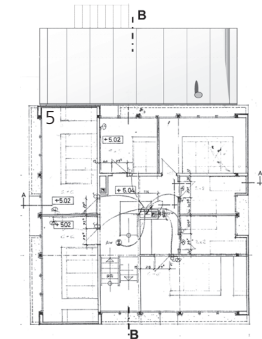
Coupe



Rez-de-chaussée



1er étage



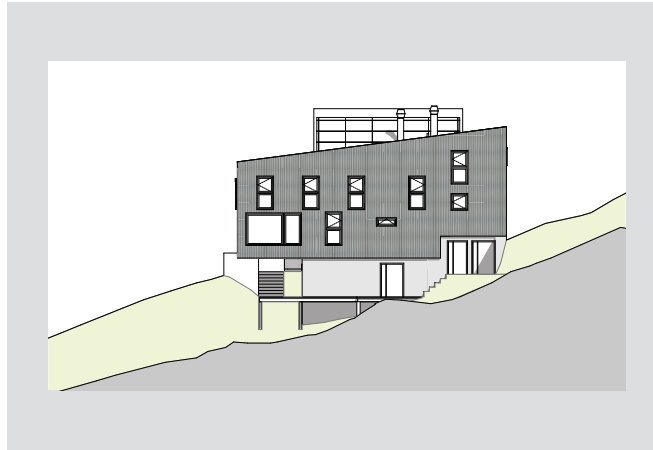
2e étage

Cabane de Chanrion - CAS Genevoise

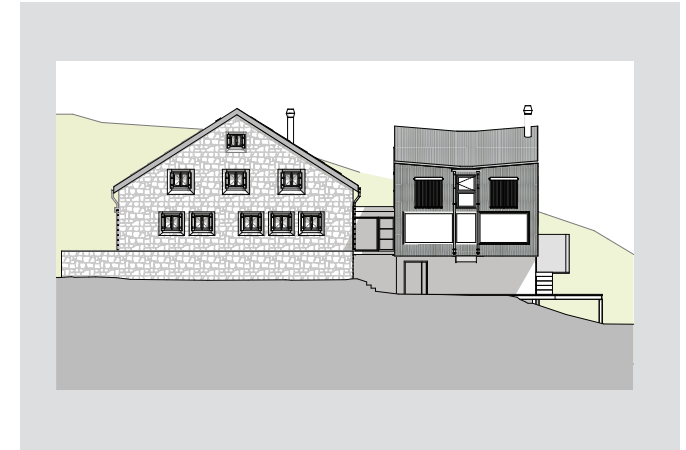


Visualisation

© Studio de Kalbermatten Architectes

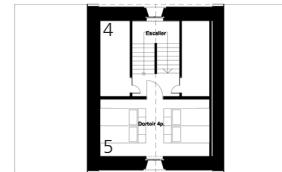


Façade ouest



Façade sud

Lieu: 1984 Bagnes VS
 Altitude: 2 452
 Architecture: Architecture Philippe Vaudan, Le Châble
 Nature du mandat: Concours d'architecture sur invitation
 Type: Cabane de haute montagne | Cabane de randonnée
 Réalisation: Prévues pour 2020
 Frais de construction: 3'261'000 CHF
 Couchettes: 60



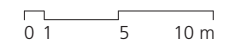
Programme des locaux

- 1 Local à chaussures
- 2 Réfectoire
- 3 Cuisine
- 4 Stockage / technique
- 5 Dortoir
- 6 Sanitaires hôtes
- 7 Locaux du gardien/personnel
- 8 Sanitaires gardien/personnel
- 9 Local d'urgence

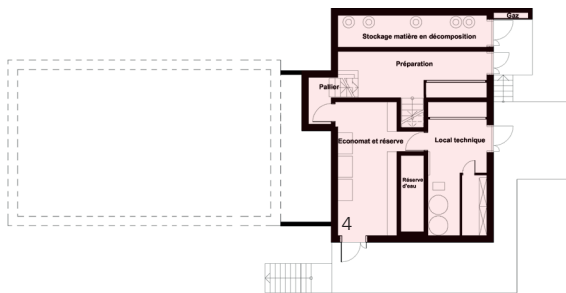
Surfaces

- Existant
- Nouveau

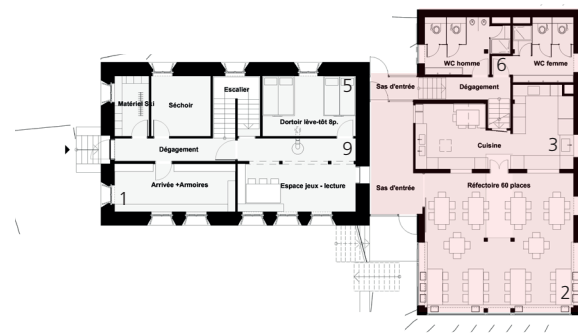
Echelle 1:400



Combles



Sous-sol



Rez-de-chaussée



Étage

Cabane de la Dent Blanche - CAS Jaman



© Philippe de Kalbermatten

Lieu: 1983 Evolène VS
 Altitude: 3 507
 Architecture: Studio de Kalbermatten Architectes, Sion
 Nature du mandat: Mandat direct
 Type: Cabane de haute montagne
 Réalisation: 2014
 Frais de construction: 1'184'400 CHF
 Couchettes: 45

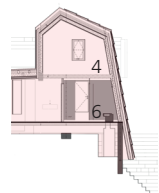
Programme des locaux

- 1 Local à chaussures
- 2 Réfectoire
- 3 Cuisine
- 4 Stockage / technique
- 5 Dortoir
- 6 Sanitaires hôtes
- 7 Locaux du gardien/personnel
- 8 Sanitaires gardien/personnel
- 9 Local d'urgence

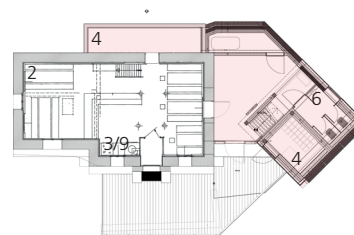
Surfaces

- Existant
- Nouveau

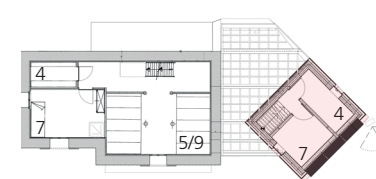
Echelle 1:400



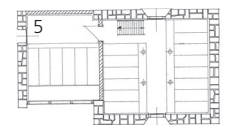
Coupe



Rez-de-chaussée



Étage



Combles

Domhütte - SAC Uto



© SAC-CAS

Lieu: 3928 Randa VS
 Altitude: 2 940
 Architecture: Galli Rudolf Architekten AG ETH BSA, Zürich
 map architektur + planung ag, Wallisellen
 Nature du mandat: Concours d'architecture sur invitation
 Type: Cabane de haute montagne
 Réalisation: 2012
 Frais de construction: 3'434'695 CHF
 Couchettes: 75

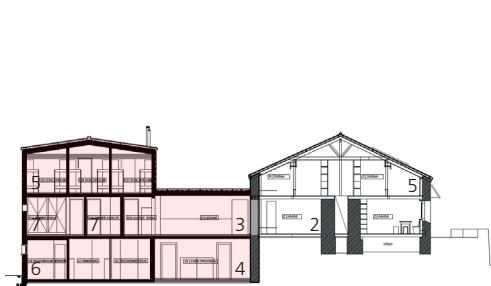
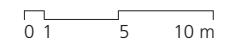
Programme des locaux

- 1 Local à chaussures
- 2 Réfectoire
- 3 Cuisine
- 4 Stockage / technique
- 5 Dortoir
- 6 Sanitaires hôtes
- 7 Locaux du gardien/personnel
- 8 Sanitaires gardien/personnel
- 9 Local d'urgence

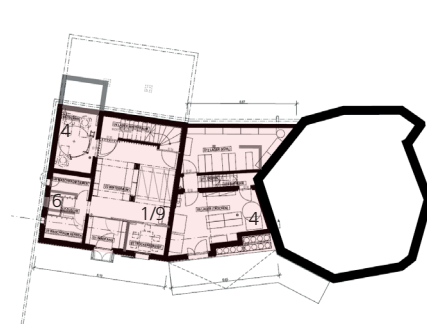
Surfaces

- Existant
- Nouveau

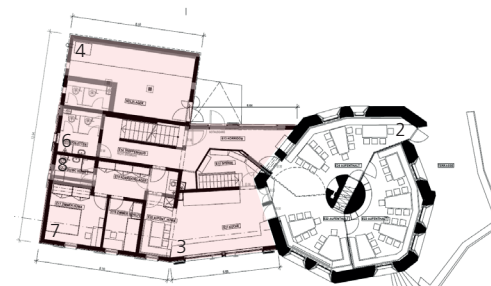
Echelle 1:400



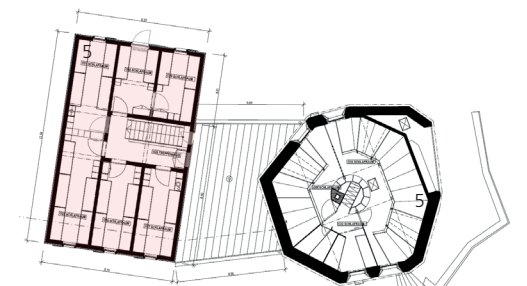
Coupe



Sous-sol



Rez-de-chaussée



1er étage

Dossenhütte - SAC Oberaargau



© Zettel/Schulthess

Lieu: 3862 Innertkirchen BE
 Altitude: 2 663
 Architecture: Bürgi Schärer Architekten AG, Bern
 Nature du mandat: Concours d'architecture sur invitation
 Type: Cabane de randonnée | Cabane de haute montagne
 Réalisation: 2010
 Frais de construction: 1'020'000 CHF
 Couchettes: 54

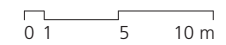
Programme des locaux

- 1 Local à chaussures
- 2 Réfectoire
- 3 Cuisine
- 4 Stockage / technique
- 5 Dortoir
- 6 Sanitaires hôtes
- 7 Locaux du gardien/personnel
- 8 Sanitaires gardien/personnel
- 9 Local d'urgence dans l'annexe

Surfaces

- Existant
- Nouveau

Echelle 1:400

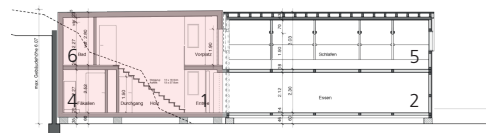


Cabane principale

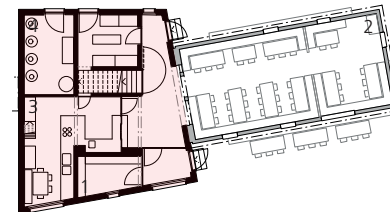
Dortoir / Local d'urgence



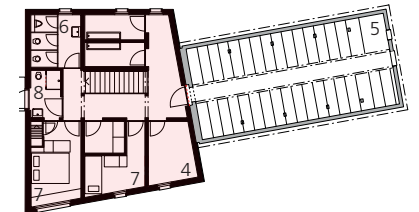
Situation 1:1000



Coupe longitudinale



Rez-de-chaussée



Étage

Chamanna d'Es-cha - SAC Bernina



Façades existant



© Detlef Horisberger



© SAC-CAS

Lieu: 7524 Zuoz GR
 Altitude: 2 594
 Architecture: Ernst Huber Architektur, Samedan
 Nature du mandat: Mandat direct
 Type: Cabane de haute montagne | Cabane de randonnée
 Réalisation: Prévues pour 2020
 Frais de construction: 2'300'000 CHF
 Couchettes: 40

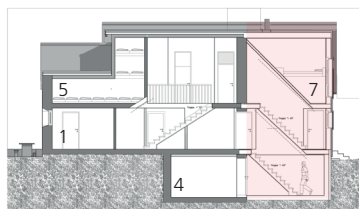
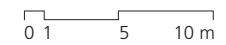
Programme des locaux

- 1 Local à chaussures
- 2 Réfectoire
- 3 Cuisine
- 4 Stockage / technique
- 5 Dortoir
- 6 Sanitaires hôtes
- 7 Locaux du gardien/personnel
- 8 Sanitaires gardien/personnel
- 9 Local d'urgence

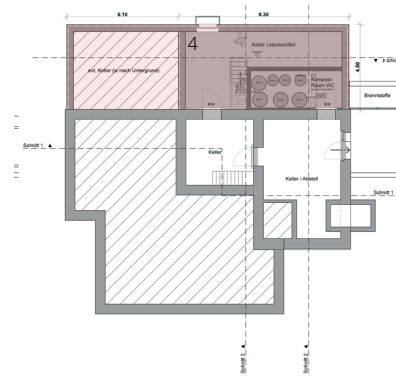
Surfaces

- Existant
- Nouveau

Echelle 1:400



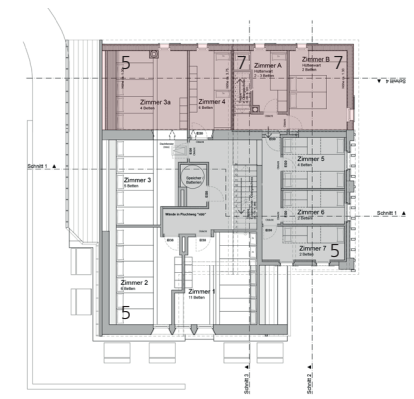
Coupe 3



Sous-sol



Rez-de-chaussée



Étage

Gaulihütte - SAC Bern



Modèle

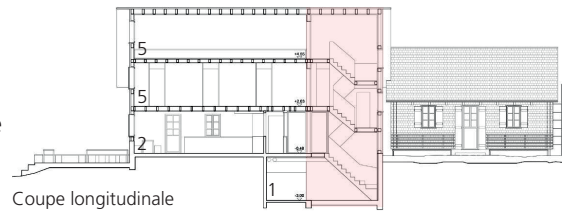


Visualisations



© Werkgruppe AGW

Lieu: 3862 Innertkirchen BE
 Altitude: 2 205
 Architecture: Werkgruppe AGW, Bern
 Nature du mandat: Concours d'architecture sur invitation
 Type: Cabane de randonnée | Cabane de haute montagne
 Réalisation: Prévues pour 2020
 Frais de construction: 1'800'000 CHF
 Couchettes: 70



Coupe longitudinale

Programme des locaux

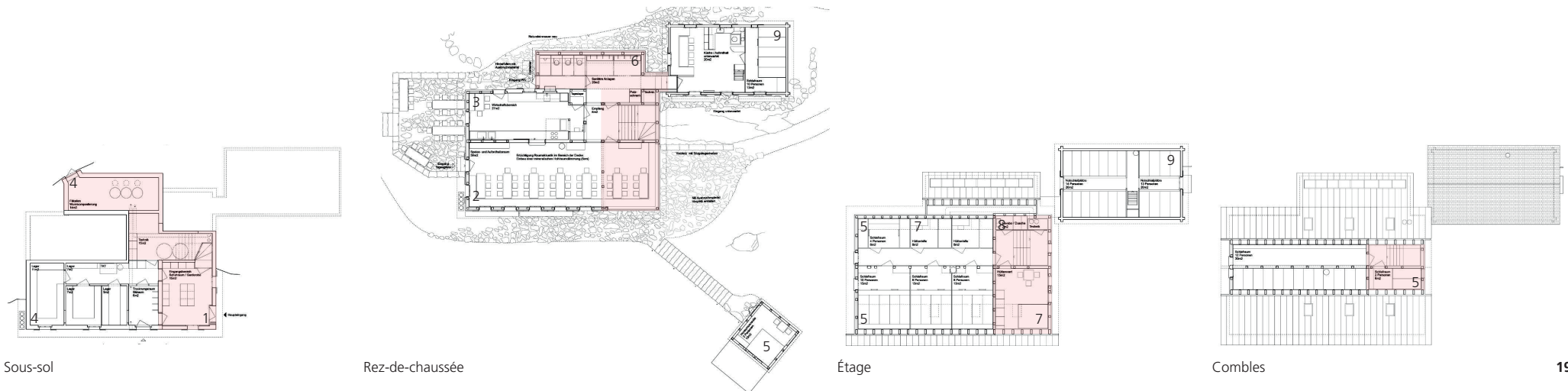
- 1 Local à chaussures
- 2 Réfectoire
- 3 Cuisine
- 4 Stockage / technique
- 5 Dortoir
- 6 Sanitaires hôtes
- 7 Locaux du gardien/personnel
- 8 Sanitaires gardien/personnel
- 9 Local d'urgence

Surfaces

- Existant
- Nouveau

Echelle 1:400

0 1 5 10 m



Sous-sol

Rez-de-chaussée

Étage

Combles

Geltenhütte - SAC Oldenhorn



© davidschweizer.ch

Lieu: 3864 Guttannen BE
 Altitude: 2 002
 Architecture: B. Hauswirth GmbH, Gstaad
 Nature du mandat: Mandat direct
 Type: Cabane de randonnée | Cabane de haute montagne
 Réalisation: 2015
 Frais de construction: 1'374'000 CHF
 Couchettes: 84

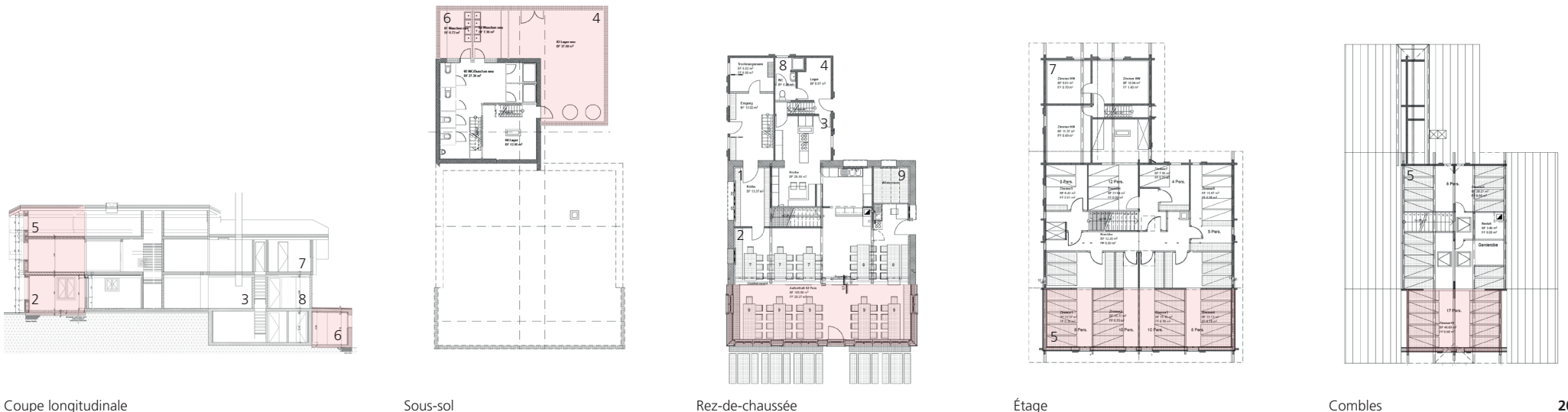
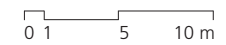
Programme des locaux

- 1 Local à chaussures
- 2 Réfectoire
- 3 Cuisine
- 4 Stockage / technique
- 5 Dortoir
- 6 Sanitaires hôtes
- 7 Locaux du gardien/personnel
- 8 Sanitaires gardien/personnel
- 9 Local d'urgence

Surfaces

- Existant
- Nouveau

Echelle 1:400



Coupe longitudinale

Sous-sol

Rez-de-chaussée

Étage

Combles

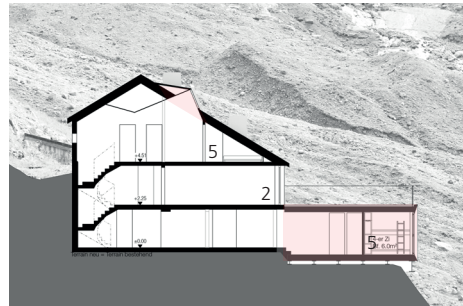
Glärnischhütte - SAC Tödi



Visualisations

© Jung Architektur GmbH

Lieu: 8750 Glarus GL
 Altitude: 1 990
 Architecture: Jung Architektur GmbH, Näfels
 Nature du mandat: Concours d'architecture sur invitation
 Type: Cabane de randonnée | Cabane de haute montagne
 Réalisation: Prévues pour 2021
 Frais de construction: 1'800'000 CHF
 Couchettes: 115



Coupe

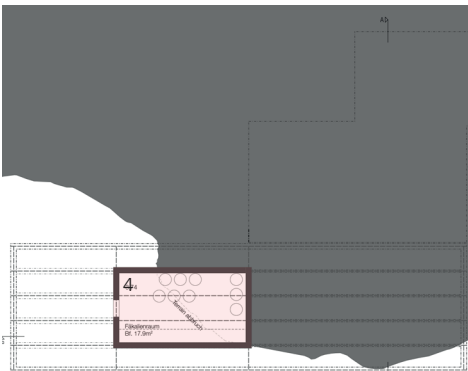
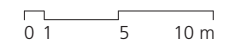
Programme des locaux

- 1 Local à chaussures
- 2 Réfectoire
- 3 Cuisine
- 4 Stockage / technique
- 5 Dortoir
- 6 Sanitaires hôtes
- 7 Locaux du gardien/personnel
- 8 Sanitaires gardien/personnel
- 9 Local d'urgence

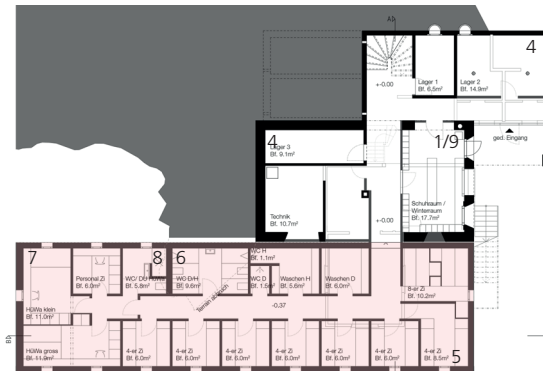
Surfaces

- Existant
- Nouveau

Echelle 1:400



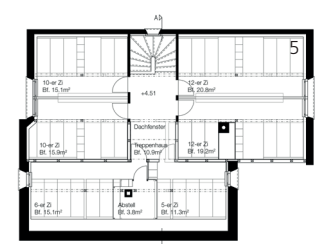
Sous-sol



Rez-de-chaussée

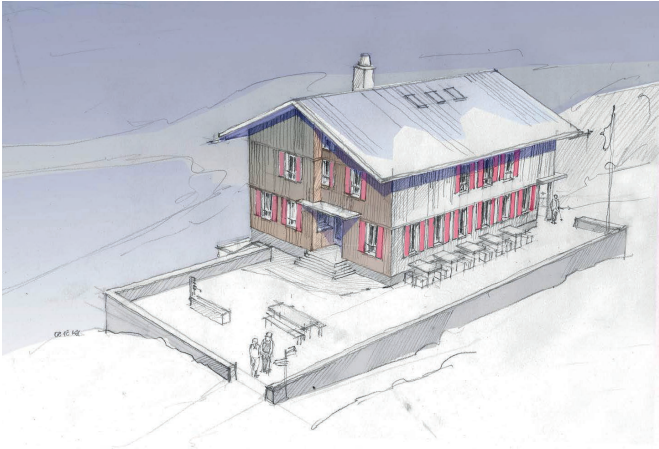


Étage



Combles

Glattalhäütte - SAC Mythen

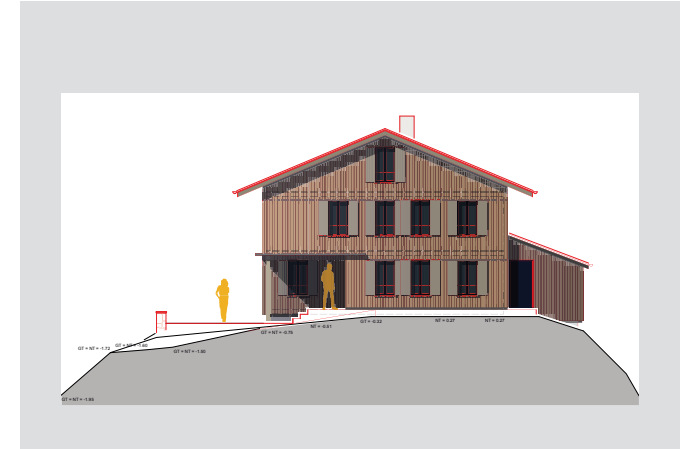


Visualisation

© Martin Hellingman



Façade sud



Façade ouest

Lieu: 6433 Muotathal SZ
 Altitude: 1 892
 Architecture: Martin Hellingman, Architekt FH, Altdorf
 Nature du mandat: Concours d'architecture sur invitation
 Type: Auberge de montagne
 Réalisation: Prévüe pour 2020
 Frais de construction: 1'500'000 CHF
 Couchettes: 50

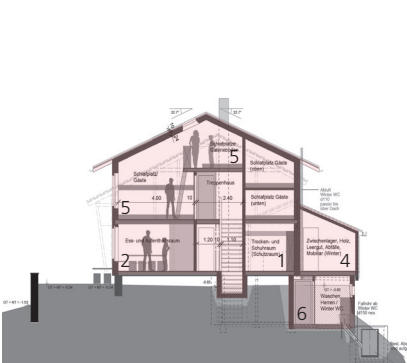
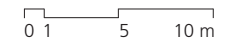
Programme des locaux

- 1 Local à chaussures
- 2 Réfectoire
- 3 Cuisine
- 4 Stockage / technique
- 5 Dortoir
- 6 Sanitaires hôtes
- 7 Locaux du gardien/personnel
- 8 Sanitaires gardien/personnel
- 9 Local d'urgence

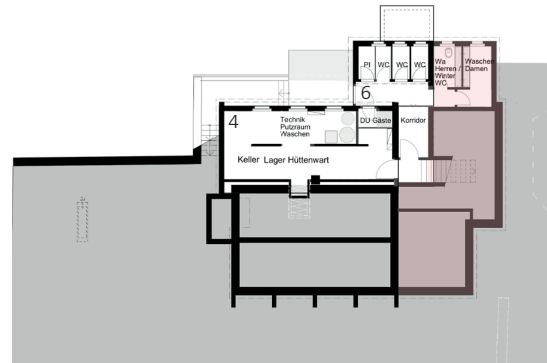
Surfaces

- Existant
- Nouveau

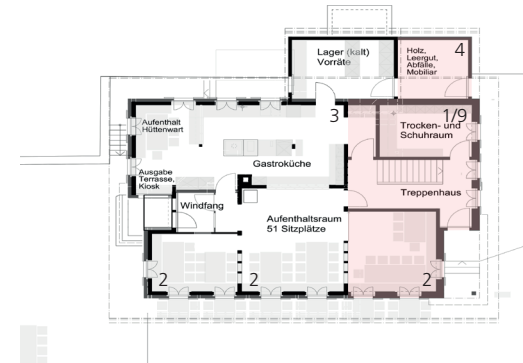
Echelle 1:400



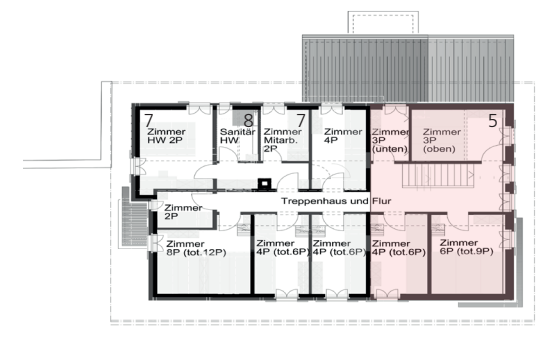
Coupe



Sous-sol



Rez-de-chaussée



Étage

Kesch-Hütte - SAC Davos



© Toni Spirig



© Ursina et Reto Barblan



Panneaux photovoltaïques et isolation thermique transparente

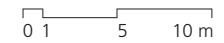
© SAC-CAS

Lieu: 7482 Bergün GR
 Altitude: 2 625
 Architecture: Architekturbüro Gartmann, Toni Spirig, Celerina
 Nature du mandat: Mandat direct
 Type: Cabane de haute montagne | Cabane de randonnée
 Réalisation: 2000
 Frais de construction: 3'261'756 CHF
 Couchettes: 92

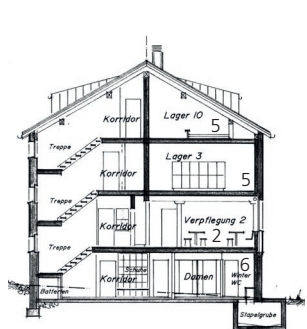
Programme des locaux

- 1 Local à chaussures
- 2 Réfectoire
- 3 Cuisine
- 4 Stockage / technique
- 5 Dortoir
- 6 Sanitaires hôtes
- 7 Locaux du gardien/personnel
- 8 Sanitaires gardien/personnel
- 9 Local d'urgence

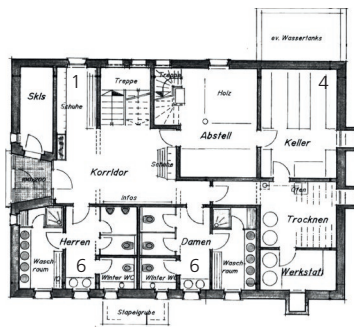
Echelle 1:400



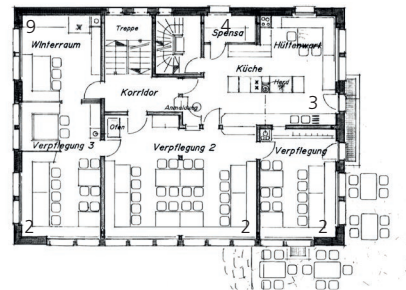
N



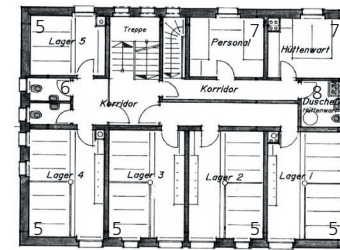
Coupe



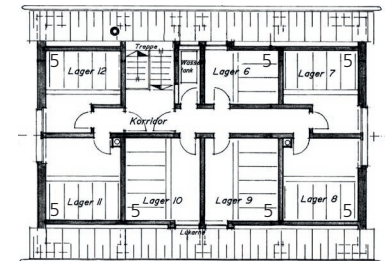
Sous-sol



Rez-de-chaussée



1er étage



Combles

Konkordiahütte - SAC Grindelwald



© Arnaud Cottet



© SAC-CAS



© Christoph Sager

Lieu: 3984 Fieschertal VS
 Altitude: 2 850
 Architecture: Pranti Bauplaner AG, Grindelwald
 Nature du mandat: Mandat direct
 Type: Cabane de haute montagne
 Réalisation: 2016
 Frais de construction: 977'832 CHF
 Couchettes: 144

Programme des locaux

- 1 Local à chaussures
- 2 Réfectoire
- 3 Cuisine
- 4 Stockage / technique
- 5 Dortoir
- 6 Sanitaires hôtes
- 7 Locaux du gardien/personnel
- 8 Sanitaires gardien/personnel
- 9 Local d'urgence dans l'annexe

Surfaces

- Existant
- Nouveau

Echelle 1:400



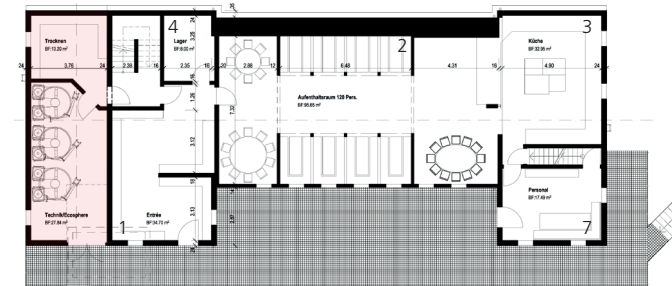
Coupe



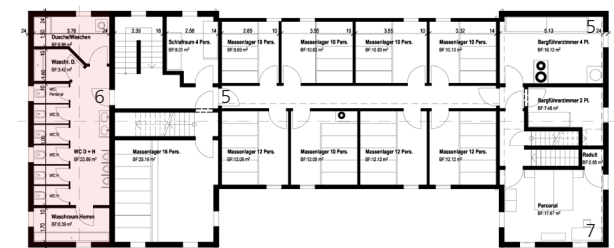
Plan Haslerhütte



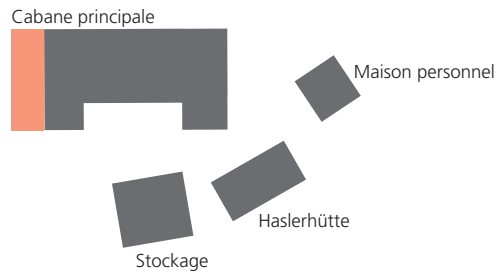
Plan maison personnel



Rez-de-chaussée



Étage



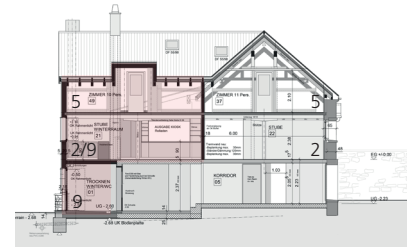
Situation 1:1000

Kröntenhütte - SAC Gotthard



© davidschweizer.ch

Lieu: 6472 Erstfeld UR
 Altitude: 1 903
 Architecture: Martin Hellingman, Architekt FH, Altdorf
 Nature du mandat: Mandat direct
 Type: Cabane de randonnée | Cabane de haute montagne
 Réalisation: 2013
 Frais de construction: 1'540'500 CHF
 Couchettes: 80



Coupe

Programme des locaux

- 1 Local à chaussures
- 2 Réfectoire
- 3 Cuisine
- 4 Stockage / technique
- 5 Dortoir
- 6 Sanitaires hôtes
- 7 Locaux du gardien/personnel
- 8 Sanitaires gardien/personnel
- 9 Local d'urgence

Surfaces

- Existant
- Nouveau

Echelle 1:400

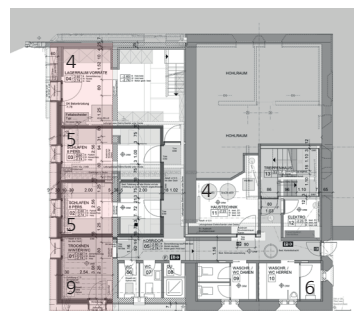
0 1 5 10 m



Cabane principale



Stockage



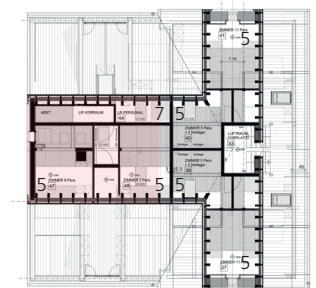
Sous-sol



Rez-de-chaussée



Étage



Combles

Situation 1:1000

Leglerhütte - SAC Tödi



© SAC-CAS

Lieu: 8775 Luchsingen GL
 Altitude: 2 273
 Architecture: aschmann ruegge architekten ag, Glarus
 Nature du mandat: Concours d'architecture sur invitation
 Type: Cabane de randonnée
 Réalisation: 2008
 Frais de construction: 1'631'500 CHF
 Couchettes: 60

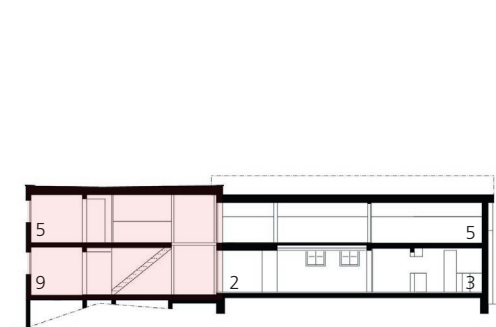
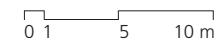
Programme des locaux

- 1 Local à chaussures
- 2 Réfectoire
- 3 Cuisine
- 4 Stockage / technique
- 5 Dortoir
- 6 Sanitaires hôtes
- 7 Locaux du gardien/personnel
- 8 Sanitaires gardien/personnel
- 9 Local d'urgence

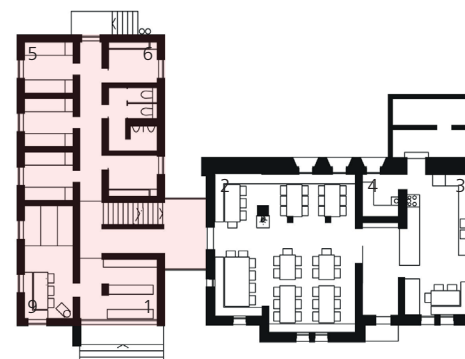
Surfaces

- Existant
- Nouveau

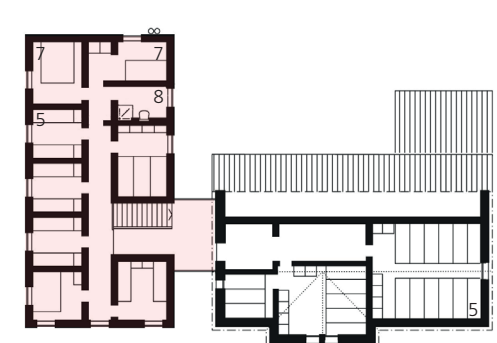
Echelle 1:400



Coupe



Rez-de-chaussée



Étage

Leutschachhütte - SAC Zimmerberg



© davidschweizer.ch

Lieu: 6482 Gurtellen UR
 Altitude: 2 208
 Architecture: Büchel Neubig Architekten, Weinfeldern
 Nature du mandat: Mandat direct
 Type: Cabane de randonnée | Cabane de haute montagne
 Réalisation: 2009
 Frais de construction: 395'901 CHF
 Couchettes: 60

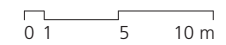
Programme des locaux

- 1 Local à chaussures
- 2 Réfectoire
- 3 Cuisine
- 4 Stockage / technique
- 5 Dortoir
- 6 Sanitaires hôtes
- 7 Locaux du gardien/personnel
- 8 Sanitaires gardien/personnel
- 9 Local d'urgence dans l'annexe

Surfaces

- Existant
- Nouveau

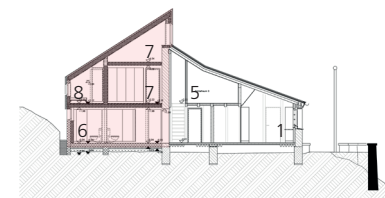
Echelle 1:400



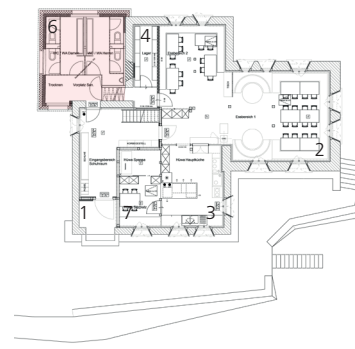
N



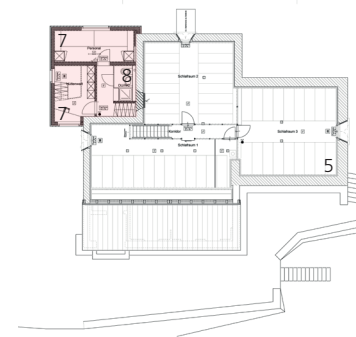
Situation 1:1000



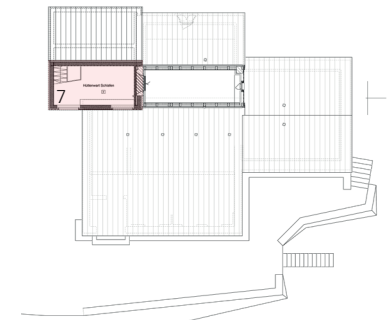
Coupe



Rez-de-chaussée



Étage



Combles

Lidernenhütte - SAC Mythen



© SAC-CAS

Lieu: 6452 Riemenstalden UR
 Altitude: 1 727
 Architecture: Josef Camenzind GmbH, Schwyz
 Nature du mandat: Mandat direct
 Type: Cabane de randonnée | Cabane de haute montagne
 Réalisation: 2010
 Frais de construction: 603'600 CHF
 Couchettes: 80

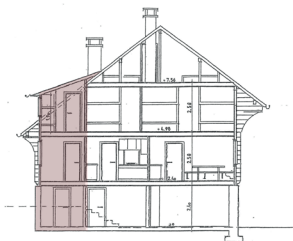
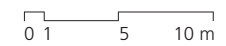
Programme des locaux

- 1 Local à chaussures
- 2 Réfectoire
- 3 Cuisine
- 4 Stockage / technique
- 5 Dortoir
- 6 Sanitaires hôtes
- 7 Locaux du gardien/personnel
- 8 Sanitaires gardien/personnel
- 9 Local d'urgence

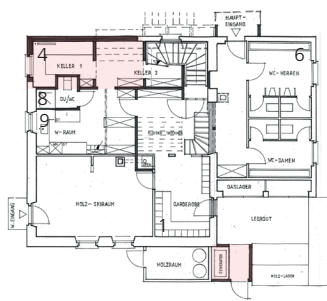
Surfaces

- Existant
- Nouveau

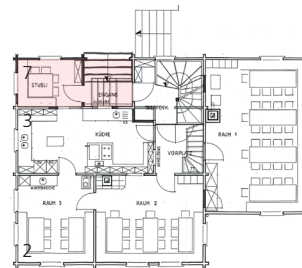
Echelle 1:400



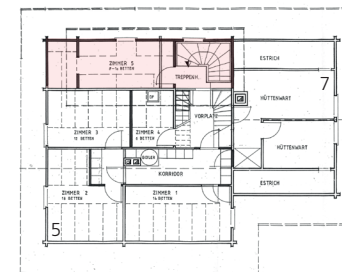
Coupe



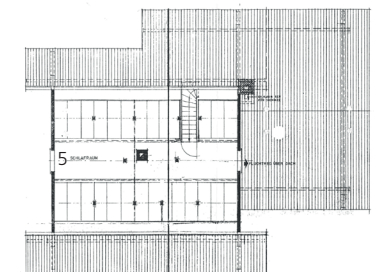
Sous-sol



Rez-de-chaussée

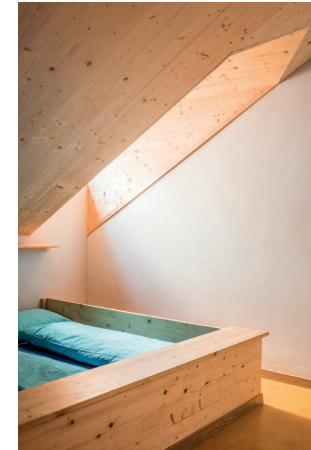


Étage



Combles

Chamonna Lischana - CAS Engiadina Bassa



Local batteries © davidschweizer.ch

Lieu: 7550 Scuol GR
 Altitude: 2 500
 Architecture: Rico Luppi, Büro d'architettura, Ftan
 Nature du mandat: Mandat direct
 Type: Cabane de randonnée
 Réalisation: 2003
 Frais de construction: 1'023'728 CHF
 Couchettes: 46

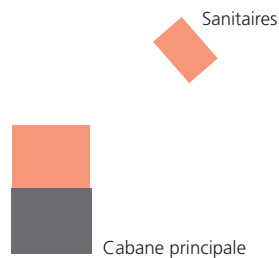
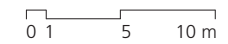
Programme des locaux

- 1 Local à chaussures
- 2 Réfectoire
- 3 Cuisine
- 4 Stockage / technique
- 5 Dortoir
- 6 Sanitaires hôtes
- 7 Locaux du gardien/personnel
- 8 Sanitaires gardien/personnel
- 9 Local d'urgence

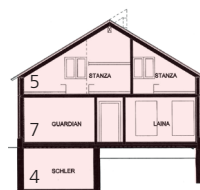
Surfaces

- Existant
- Nouveau

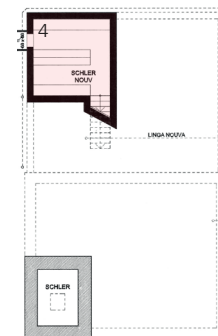
Echelle 1:400



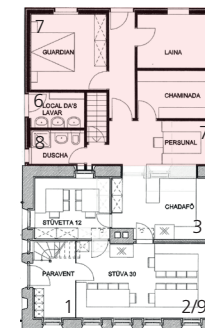
Situation 1:1000



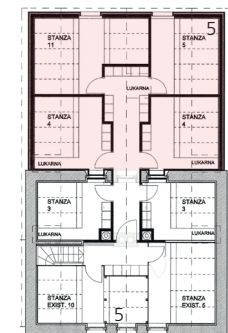
Coupe



Sous-sol



Rez-de-chaussée



1er étage

Camona da Maighels - SAC Piz Terri



Visualisations

© maissen architekten ag

Lieu: 7188 Tujetsch GR
 Altitude: 2 314
 Architecture: maissen architekten ag, Sedrun
 Nature du mandat: Concours d'architecture sur invitation
 Type: Cabane de randonnée | Cabane de haute montagne
 Réalisation: Prévues pour 2020
 Frais de construction: 2'400'000 CHF
 Couchettes: 86



Coupe

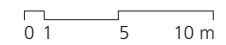
Programme des locaux

- 1 Local à chaussures
- 2 Réfectoire
- 3 Cuisine
- 4 Stockage / technique
- 5 Dortoir
- 6 Sanitaires hôtes
- 7 Locaux du gardien/personnel
- 8 Sanitaires gardien/personnel
- 9 Local d'urgence

Surfaces

- Existant
- Nouveau

Echelle 1:400



Sous-sol



Rez-de-chaussée



Combles

Galerie

Camona da Medel - SAC Uto



© Ralph Feiner



© davidschweizer.ch

Lieu: 7184 Medel GR
 Altitude: 2 524
 Architecture: gujan + pally architekten ag, Curaglia
 Nature du mandat: Mandat direct
 Type: Cabane de haute montagne | Cabane de randonnée
 Réalisation: 2006
 Frais de construction: 1'109'000 CHF
 Couchettes: 55

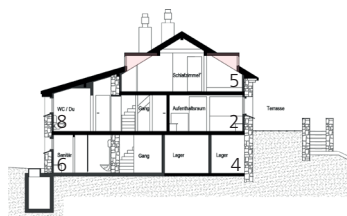
Programme des locaux

- 1 Local à chaussures
- 2 Réfectoire
- 3 Cuisine
- 4 Stockage / technique
- 5 Dortoir
- 6 Sanitaires hôtes
- 7 Locaux du gardien/personnel
- 8 Sanitaires gardien/personnel
- 9 Local d'urgence

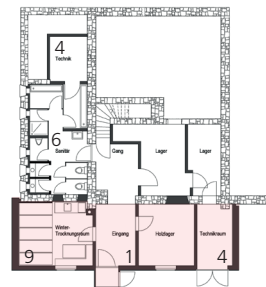
Surfaces

- Existant
- Nouveau

Echelle 1:400



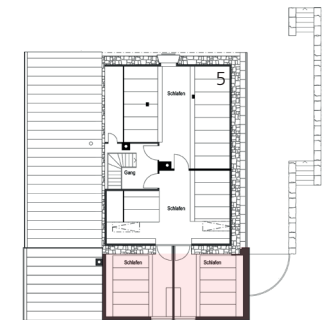
Coupe



Sous-sol



Rez-de-chaussée



Étage

Muttseehütte - SAC Winterthur



© Reto Grundbacher

Lieu: 8783 Linthal GL
 Altitude: 2 501
 Architecture: Büchel Neubig Architekten, Weinfeldern
 Nature du mandat: Mandat direct
 Type: Cabane de randonnée
 Réalisation: 2013
 Frais de construction: 912'975 CHF
 Couchettes: 75

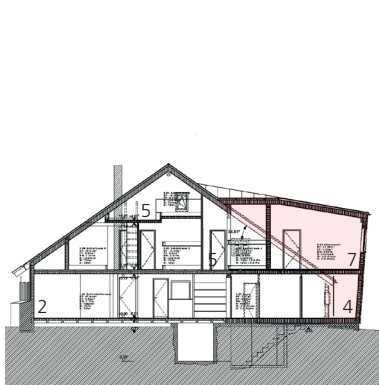
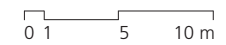
Programme des locaux

- 1 Local à chaussures
- 2 Réfectoire
- 3 Cuisine
- 4 Stockage / technique
- 5 Dortoir
- 6 Sanitaires hôtes
- 7 Locaux du gardien/personnel
- 8 Sanitaires gardien/personnel
- 9 Local d'urgence

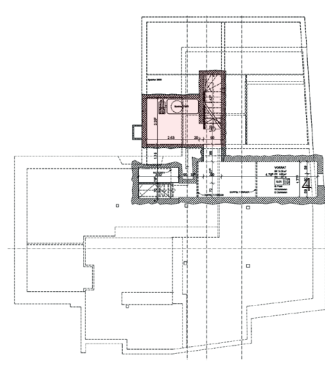
Surfaces

- Existant
- Nouveau

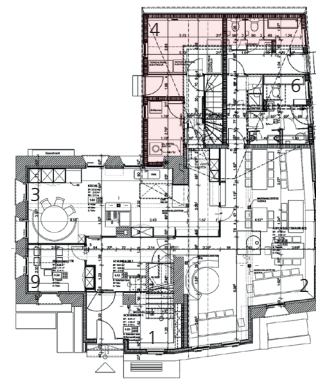
Echelle 1:400



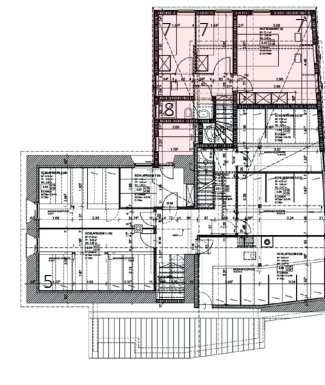
Coupe



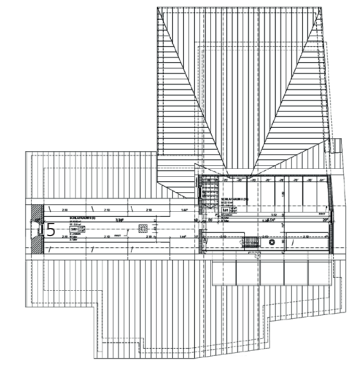
Sous-sol



Rez-de-chaussée



Étage



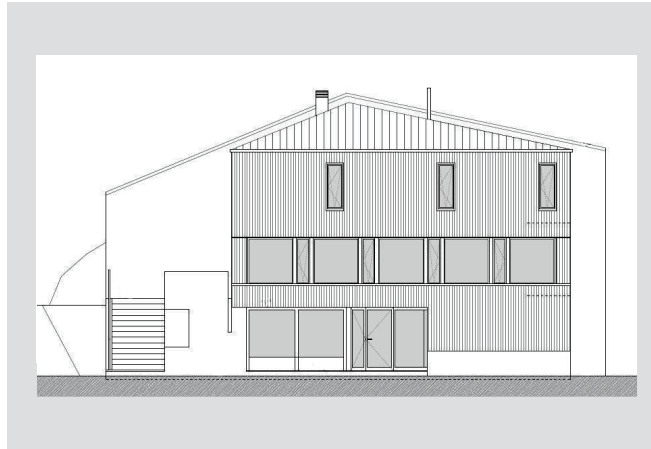
Combles

Capanna Piansecco - CAS Bellinzona e Valli

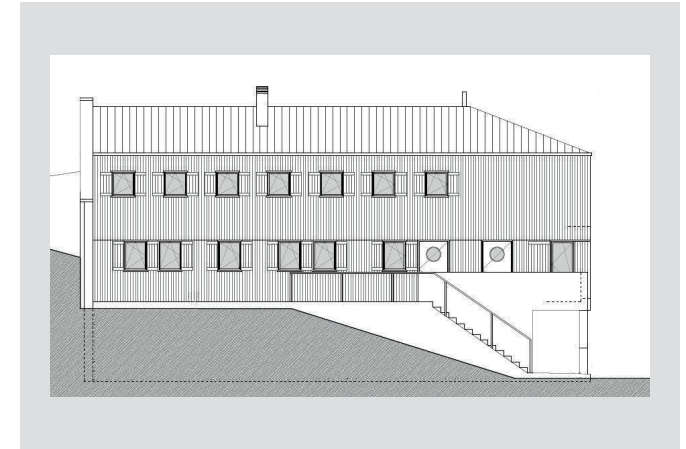


Visualisation

© Studio Gendotti SA



Façade sud-est



Façade sud-ouest

Lieu: 6781 Bedretto TI
 Altitude: 1 982
 Architecture: Demarchi Architetto, Bellinzona
 Studio Gendotti SA, Airolo
 Nature du mandat: Mandat direct
 Type: Cabane de haute montagne | Cabane de randonnée
 Réalisation: Prévues pour 2020
 Frais de construction: 2'695'000 CHF
 Couchettes: 44

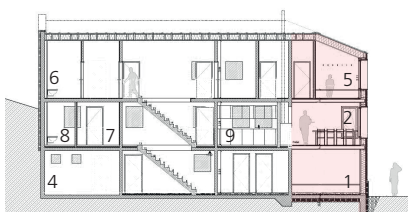
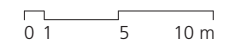
Programme des locaux

- 1 Local à chaussures
- 2 Réfectoire
- 3 Cuisine
- 4 Stockage / technique
- 5 Dortoir
- 6 Sanitaires hôtes
- 7 Locaux du gardien/personnel
- 8 Sanitaires gardien/personnel
- 9 Local d'urgence

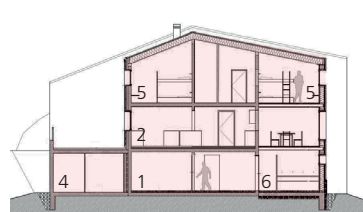
Surfaces

- Existant
- Nouveau

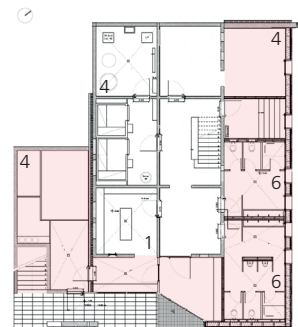
Echelle 1:400



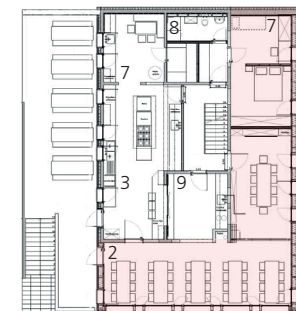
Coupe B



Coupe A



Sous-sol



Rez-de-chaussée



Étage

Rothornhütte - SAC Oberaargau



Visualisations

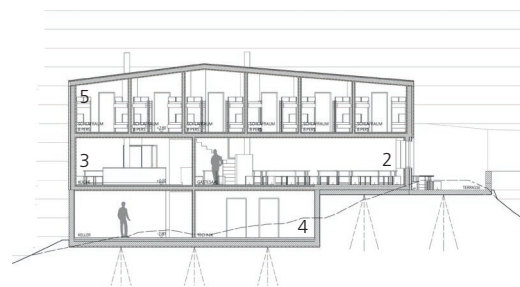
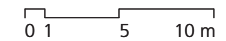
© arnold perren zurniwen gmbh

Lieu: 3920 Zermatt VS
 Altitude: 3 198
 Architecture: arnold perren zurniwen gmbh, architektur & design, Zermatt
 Nature du mandat: Mandat direct
 Type: Cabane de haute montagne
 Réalisation: Indéfini
 Frais de construction: 3'670'000 CHF
 Couchettes: 55

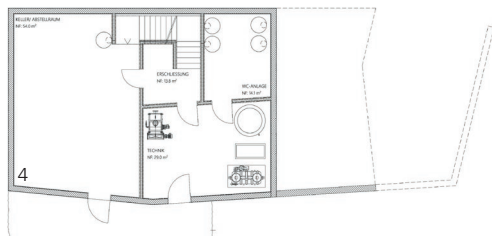
Programme des locaux

- 1 Local à chaussures
- 2 Réfectoire
- 3 Cuisine
- 4 Stockage / technique
- 5 Dortoir
- 6 Sanitaires hôtes
- 7 Locaux du gardien/personnel
- 8 Sanitaires gardien/personnel
- 9 Local d'urgence

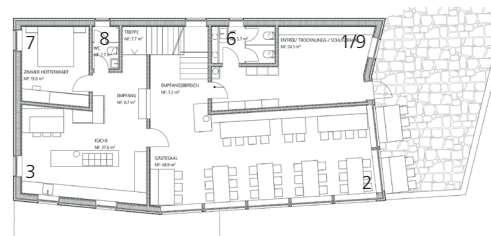
Echelle 1:400



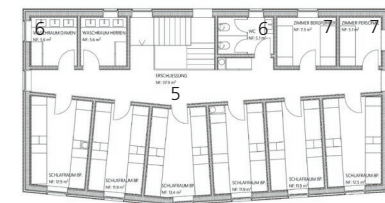
Coupe 1



Sous-sol



Rez-de-chaussée



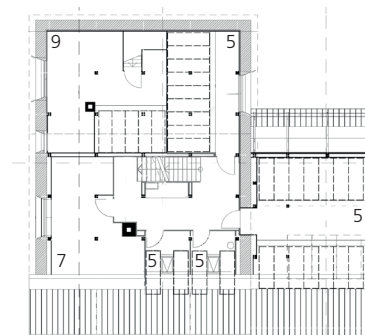
Étage

Rotondohütte - SAC Lägern



© SAC-CAS

Lieu: 6491 Realp UR
 Altitude: 2 570
 Architecture: Andreas Oppliger, dipl. Architekt ETH SIA, Widen
 Nature du mandat: Mandat direct
 Type: Cabane de haute montagne | Cabane de randonnée
 Réalisation: 2011
 Frais de construction: 1'851'800 CHF
 Couchettes: 90



1er étage

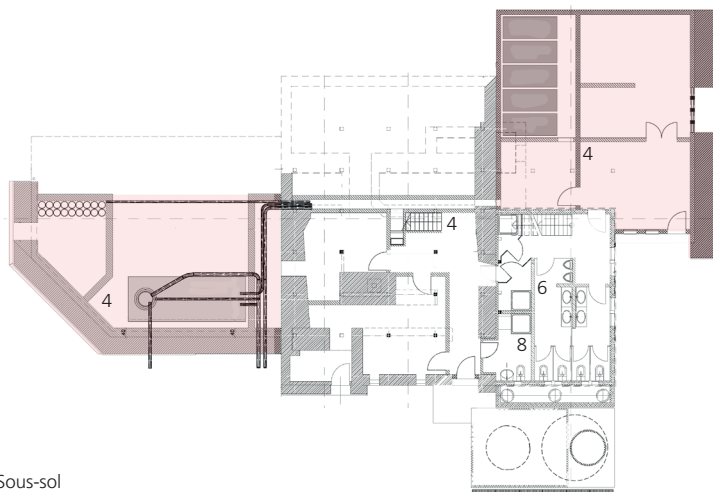
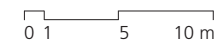
Programme des locaux

- 1 Local à chaussures
- 2 Réfectoire
- 3 Cuisine
- 4 Stockage / technique
- 5 Dortoir
- 6 Sanitaires hôtes
- 7 Locaux du gardien/personnel
- 8 Sanitaires gardien/personnel
- 9 Local d'urgence

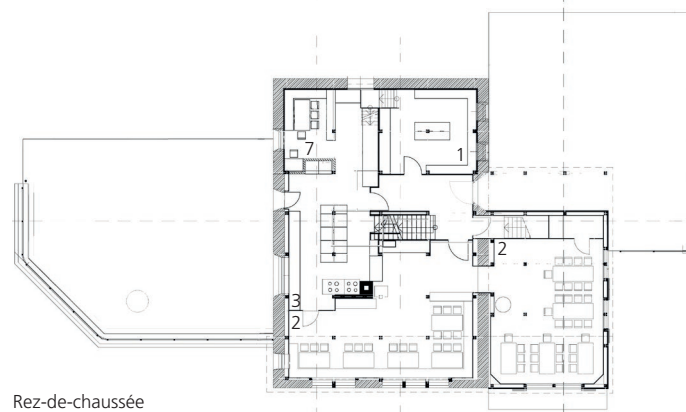
Surfaces

- Existant
- Nouveau

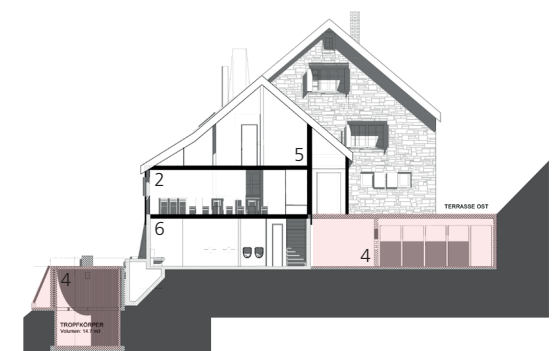
Echelle 1:400



Sous-sol



Rez-de-chaussée



Coupe

Rugghubelhütte - SAC Titlis



© Martin Hellingman



© davidschweizer.ch

Lieu: 6390 Engelberg OW
 Altitude: 2 290
 Architecture: Martin Hellingman, Architekt FH, Altdorf
 Nature du mandat: Mandat direct
 Type: Cabane de randonnée | Cabane de haute montagne
 Réalisation: 2010
 Frais de construction: 2'072'360 CHF
 Couchettes: 95

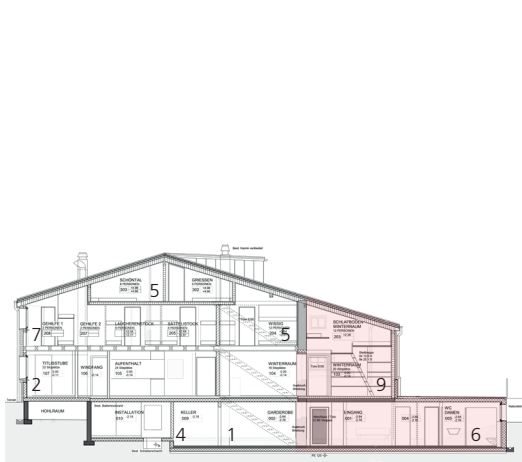
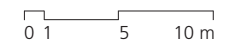
Programme des locaux

- 1 Local à chaussures
- 2 Réfectoire
- 3 Cuisine
- 4 Stockage / technique
- 5 Dortoir
- 6 Sanitaires hôtes
- 7 Locaux du gardien/personnel
- 8 Sanitaires gardien/personnel
- 9 Local d'urgence

Surfaces

- Existant
- Nouveau

Echelle 1:400



Coupe



Sous-sol



Rez-de-chaussée



Étage

Silvrettahütte - SAC St. Gallen



© davidschweizer.ch

Lieu: 7250 Klosters GR
 Altitude: 2 341
 Architecture: Büchel Neubig Architekten, Weinfeldern
 Nature du mandat: Mandat direct
 Type: Cabane de haute montagne
 Réalisation: 2011
 Frais de construction: 1'394'440 CHF
 Couchettes: 70



Coupe

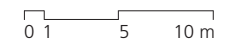
Programme des locaux

- 1 Local à chaussures
- 2 Réfectoire
- 3 Cuisine
- 4 Stockage / technique
- 5 Dortoir
- 6 Sanitaires hôtes
- 7 Locaux du gardien/personnel
- 8 Sanitaires gardien/personnel
- 9 Local d'urgence dans l'annexe

Surfaces

- Existant
- Nouveau

Echelle 1:400

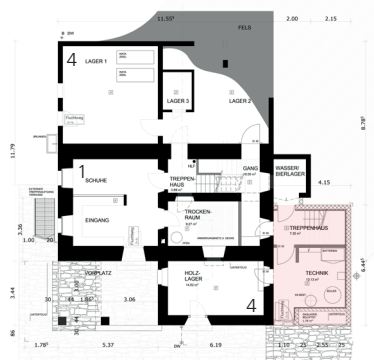


Dortoir / Local d'urgence

Cabane principale

Stockage

Situation 1:1000



Sous-sol



Rez-de-chaussée



Étage

Spannorthütte - SAC Uto



© Eskil Roll

Lieu: 6368 Attinghausen UR
 Altitude: 1 956
 Architecture: map architektur + planung ag, Wallisellen
 Nature du mandat: Mandat direct
 Type: Cabane de haute montagne | Cabane de randonnée
 Réalisation: 2018
 Frais de construction: 2'100'000 CHF
 Couchettes: 40

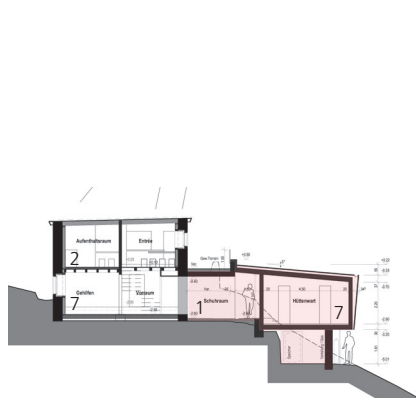
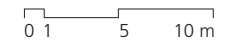
Programme des locaux

- 1 Local à chaussures
- 2 Réfectoire
- 3 Cuisine
- 4 Stockage / technique
- 5 Dortoir
- 6 Sanitaires hôtes
- 7 Locaux du gardien/personnel
- 8 Sanitaires gardien/personnel
- 9 Local d'urgence

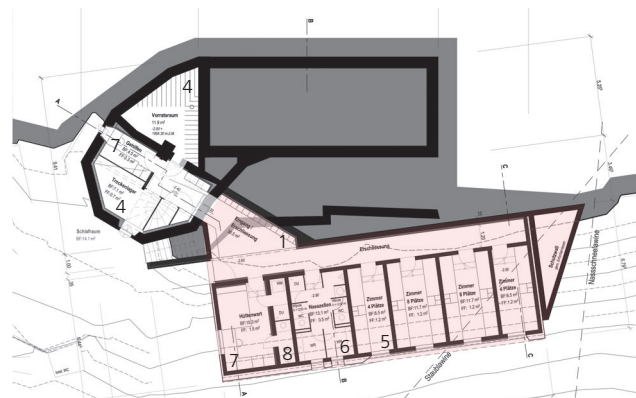
Surfaces

- Existant
- Nouveau

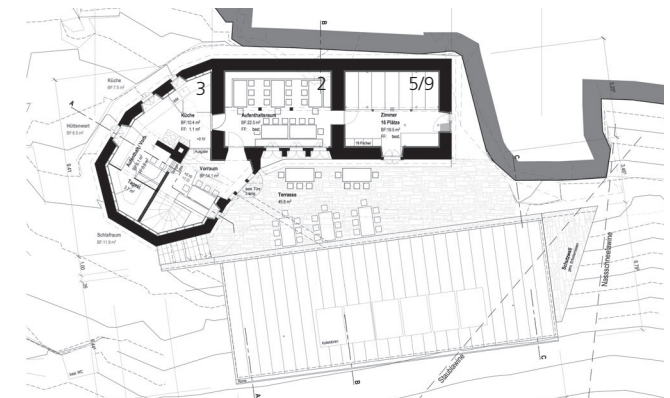
Echelle 1:400



Coupe A



Sous-sol



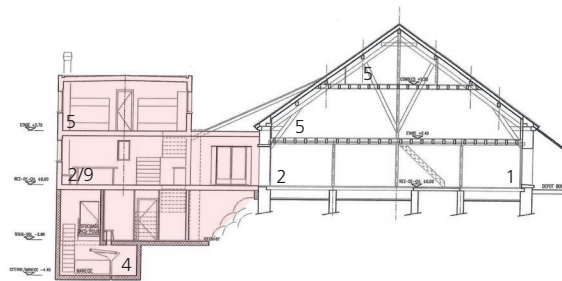
Rez-de-chaussée

Cabane du Trient - CAS Diablerets



© SAC-CAS

Lieu: 1929 Trient VS
 Altitude: 3 170
 Architecture: Michel Perraudin, Architecte ETS, Martigny
 Nature du mandat: Mandat direct
 Type: Cabane de haute montagne | Cabane de randonnée
 Réalisation: 2006
 Frais de construction: 1'725'375 CHF
 Couchettes: 128



Coupe

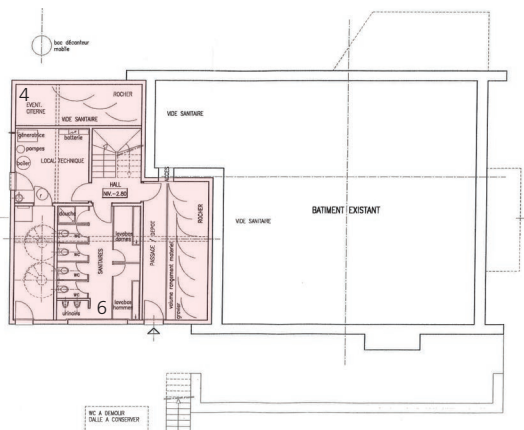
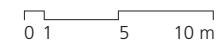
Programme des locaux

- 1 Local à chaussures
- 2 Réfectoire
- 3 Cuisine
- 4 Stockage / technique
- 5 Dortoir
- 6 Sanitaires hôtes
- 7 Locaux du gardien/personnel
- 8 Sanitaires gardien/personnel
- 9 Local d'urgence

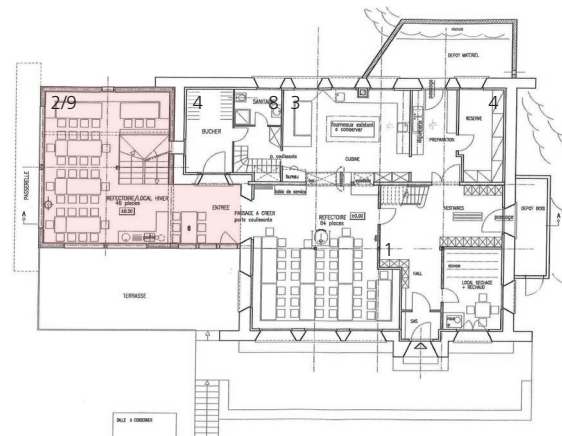
Surfaces

- Existant
- Nouveau

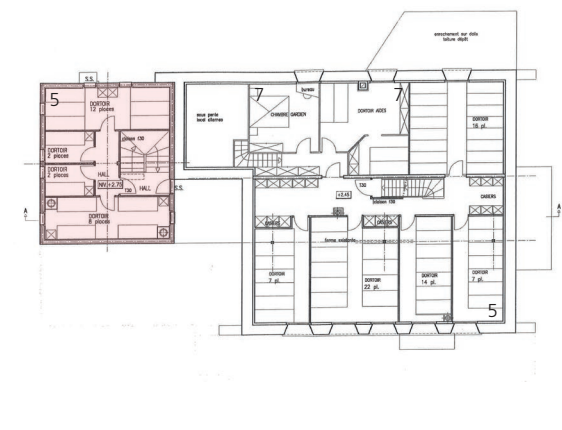
Echelle 1:400



Sous-sol



Rez-de-chaussée



Étage

Trifthütte - SAC Bern



© SAC-CAS

Lieu: 3863 Gadmen BE
 Altitude: 2 520
 Architecture: ANB Architekten AG, Bern
 Nature du mandat: Mandat direct
 Type: Cabane de randonnée | Cabane de haute montagne
 Réalisation: 2008
 Frais de construction: 1'093'182 CHF
 Couchettes: 40

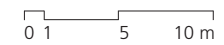
Programme des locaux

- 1 Local à chaussures
- 2 Réfectoire
- 3 Cuisine
- 4 Stockage / technique
- 5 Dortoir
- 6 Sanitaires hôtes
- 7 Locaux du gardien/personnel
- 8 Sanitaires gardien/personnel
- 9 Local d'urgence

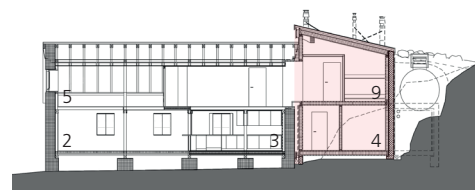
Surfaces

- Existant
- Nouveau

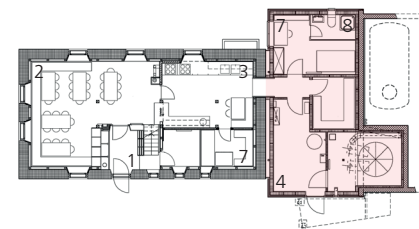
Echelle 1:400



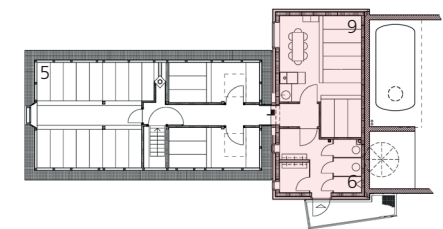
Façade ouest



Coupe



Rez-de-chaussée



Étage

Chamonna Tuoi - CAS Engiadina Bassa



Local de séchage et d'urgence



© SAC-CAS

Lieu: 7545 Guarda GR
 Altitude: 2 250
 Architecture: Seraina Felix-Gallmann, Arch. Dipl. ETH/SIA, Sent
 Nature du mandat: Mandat direct
 Type: Cabane de haute montagne | Cabane de randonnée
 Réalisation: 2009
 Frais de construction: 626'486 CHF
 Couchettes: 80

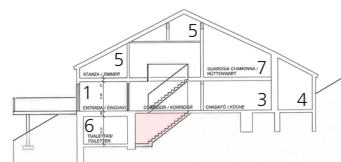
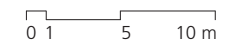
Programme des locaux

- 1 Local à chaussures
- 2 Réfectoire
- 3 Cuisine
- 4 Stockage / technique
- 5 Dortoir
- 6 Sanitaires hôtes
- 7 Locaux du gardien/personnel
- 8 Sanitaires gardien/personnel
- 9 Local d'urgence

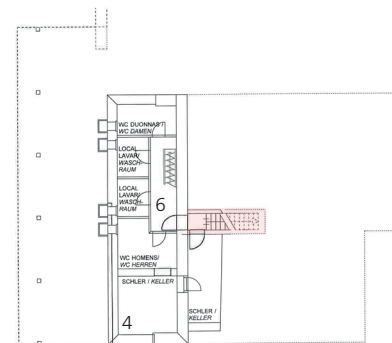
Surfaces

- Existant
- Nouveau

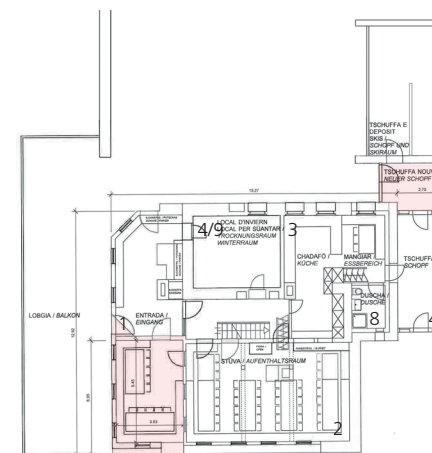
Echelle 1:400



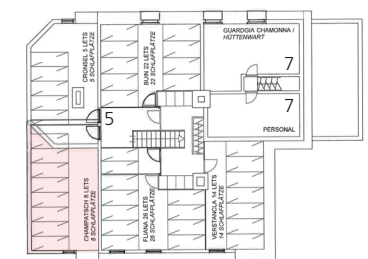
Coupe



Sous-sol



Rez-de-chaussée



Étage

Turtmannhütte - CAS Prévôtoise



© davidschweizer.ch

Lieu: 3948 Oberems VS
Altitude: 2 519
Architecture: Tscherrig Partner Engineering, Raron
Nature du mandat: Mandat direct
Type: Cabane de haute montagne | Cabane de randonnée
Réalisation: 2000
Frais de construction: 1'281'330 CHF
Couchettes: 74

Programme des locaux

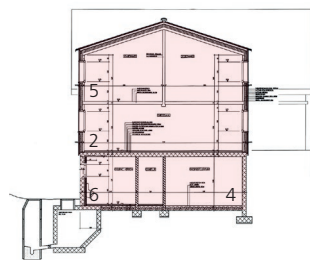
- 1 Local à chaussures
- 2 Réfectoire
- 3 Cuisine
- 4 Stockage / technique
- 5 Dortoir
- 6 Sanitaires hôtes
- 7 Locaux du gardien/personnel
- 8 Sanitaires gardien/personnel
- 9 Local d'urgence

Surfaces

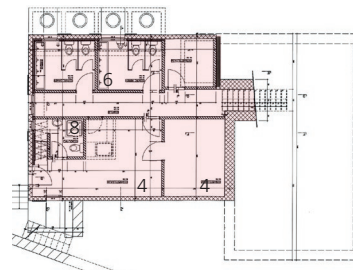
- Existant
- Nouveau

Echelle 1:400

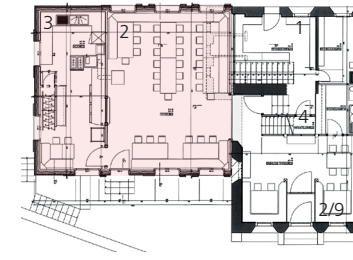
0 1 5 10 m



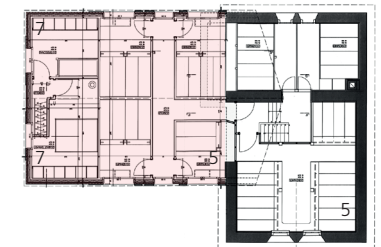
Coupe



Sous-sol



Rez-de-chaussée



Étage

Weisshornhütte - SAC Basel



Visualisation Façade nord et est



Visualisation Façade sud et est

© Meinrad Hänggi



Façade ouest

Lieu: 3928 Randa VS
 Altitude: 2 932
 Architecture: Meinrad Hänggi
 Nature du mandat: Mandat direct
 Type: Cabane de haute montagne
 Réalisation: Prévues pour 2021
 Frais de construction: 1'320'000 CHF
 Couchettes: 33

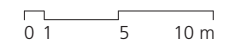
Programme des locaux

- 1 Local à chaussures
- 2 Réfectoire
- 3 Cuisine
- 4 Stockage / technique
- 5 Dortoir
- 7 Locaux du gardien/personnel
- 8 Sanitaires gardien/personnel
- 9 Local d'urgence

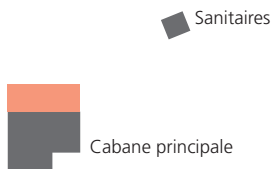
Surfaces

- Existant
- Nouveau

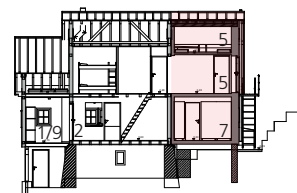
Echelle 1:400



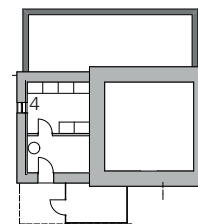
Sanitaires hôtes dans l'annexe



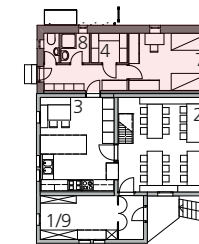
Situation 1:1000



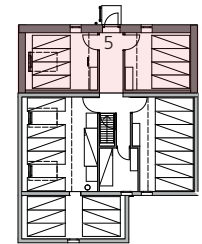
Coupe



Sous-sol



Rez-de-chaussée



Étage

Wildhornhütte - CAS Moléson



© davidschweizer.ch

Lieu: 3775 Lenk BE
 Altitude: 2 303
 Architecture: Audrey-Schenker-Sottaz SA Architectes, Fribourg
 Nature du mandat: Mandat direct
 Type: Cabane de haute montagne | Cabane de randonnée
 Réalisation: 2014
 Frais de construction: 1'226'835 CHF
 Couchettes: 91

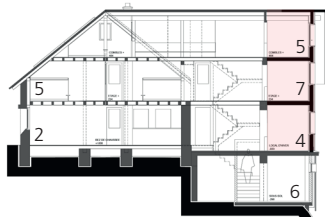
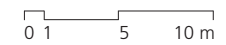
Programme des locaux

- 1 Local à chaussures
- 2 Réfectoire
- 3 Cuisine
- 4 Stockage / technique
- 5 Dortoir
- 6 Sanitaires hôtes
- 7 Locaux du gardien/personnel
- 8 Sanitaires gardien/personnel
- 9 Local d'urgence

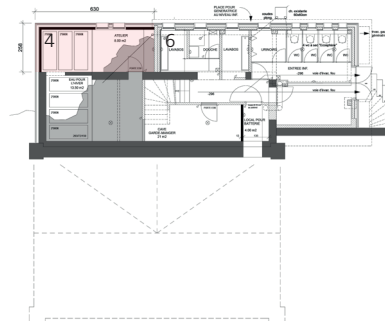
Surfaces

- Existant
- Nouveau

Echelle 1:400



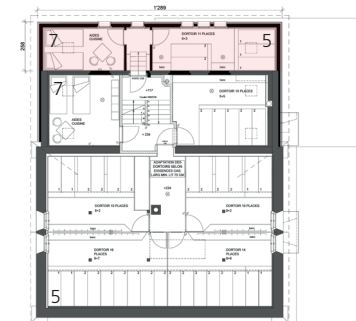
Coupe



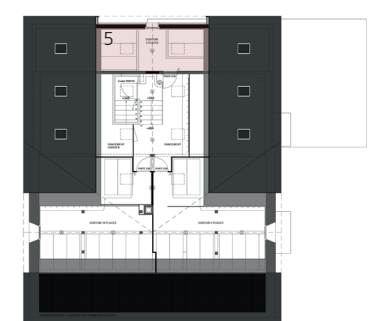
Sous-sol



Rez-de-chaussée



Étage



Combles